

BBA zelfaanzuigende centrifugaalpompe



Type: B 40 BVGNMC
1½ " gietijzer Normblock

Algemeen:

De BBA zelfaanzuigende centrifugaalpompe B 40 (1½") is een robuuste centrifugaalpompe met een capaciteit tot 21 m³/h, een totale opvoerhoogte tot 15 m en een vrije doorlaat van 18 mm.

De constructie met open waaier, vervangbare slijtplateau en grote reinigungsdeksels maakt het mogelijk om de pompe eenvoudig schoon te spoelen na verpompen van vervuild water. De pompe is leverbaar in gietijzer, brons of roestvast staal en is inzetbaar in een breed toepassingsgebied.



Toepassing:

Marine, industrie, constructie, irrigatie, afvalwater, landbouw en tuinbouw.

Technische specificaties:

Pompe:

model	: B 40 BVGMC
Q max	: 21 m ³ /h
H max	: 15 m
waaier diameter	: 109 mm
vrije doorlaat	: 18 mm
toerental	: 2900 rpm
aansluitingen	: zuig 1½" BSP pers 1½" BSP

E-motor:

vermogen	: 1.1 kW – 2 polig
voltage	: 3 ph 400/660 Volt
motor uitvoering	: B3/B14, IP 55, ISO F
samenbouw	: Normblock
gewicht	: 30 kg

Materialen:

pumphuis	: gietijzer GG 20 – 0.6020
tussenhuis	: gietijzer GG 20 – 0.6020
slijtplateau	: gietijzer GG 20 – 0.6020
waaier	: gietijzer GG 25 – 0.6025
as afdichting	: mechanical seal
seal vlakken	: sic / sic / viton
pompas	: staal C45 – 1.1191
bevestiging mat:	staal 8.8 el. gegalvaniseerd
pakkingen	: NBR / Paper

Opties B- series:

Mechanical seals:

MG1 seal	sic/sic/EPDM
TW seal	graphite /ceramic/nitril graphite /ceramic/nitril t. carbide/t. carbide/viton

Pakkingen:

NBR	(Perbunan)
Viton	(FPM)
EPDM	
Teflon	(PTFE)



Extra:

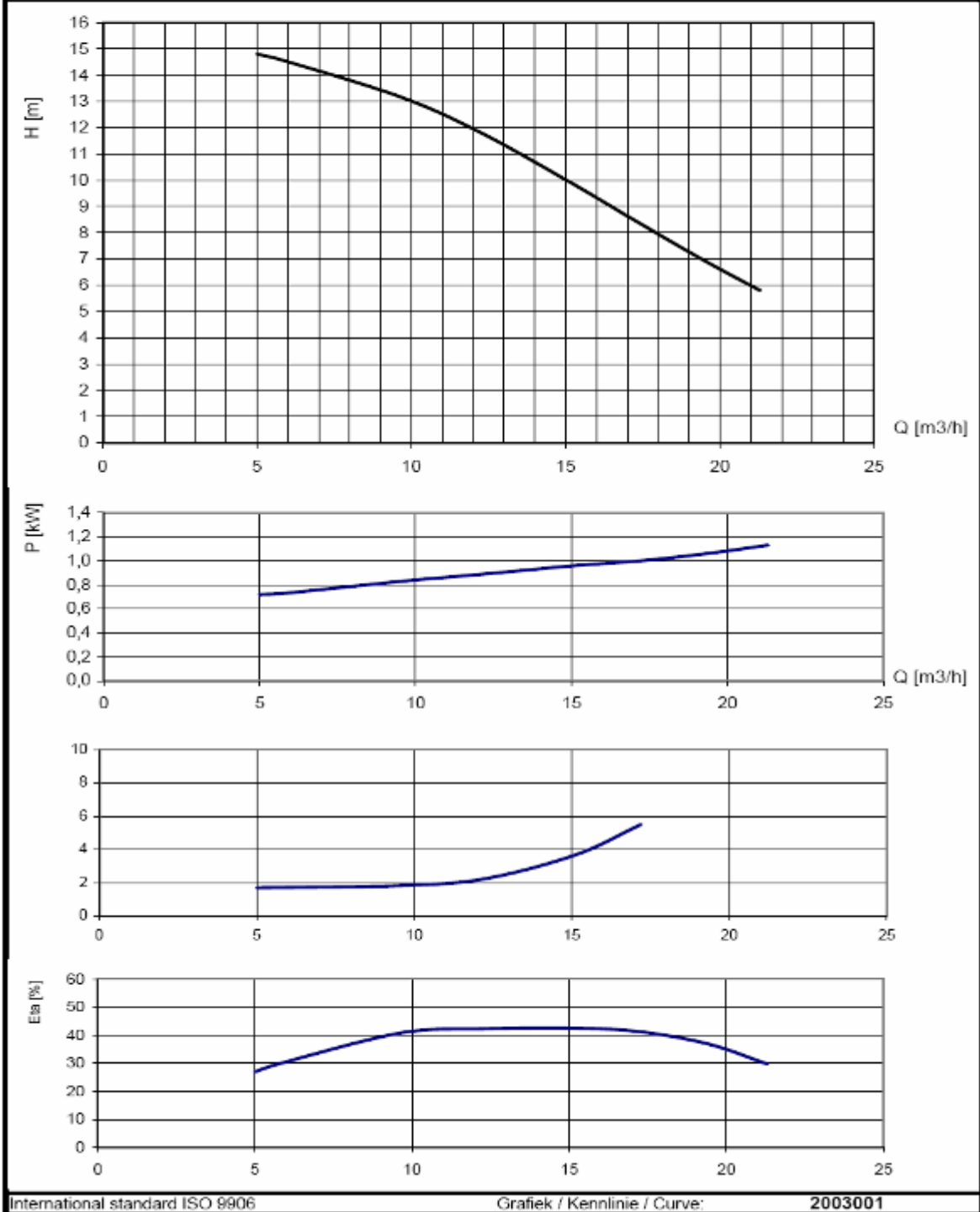
+F	Din Flenzen
+FK	Din Flenzen RVS 316
+BI	waaier: brons; as: RVS 316
+BII	waaier-slijtplateau: brons; as: RVS 316
+KI	waaier-as: RVS 316
+KII	waaier-slijtplateau-as: RVS 316
+P	perma vet patroon
+VP	vet glas
+T	trolley
60 Hz	motor 440 V – 60 Hz

BBA zelfaanzuigende centrifugaalpomp

Type: B 40 BVGNMC
1½ " gietijzer Normblock

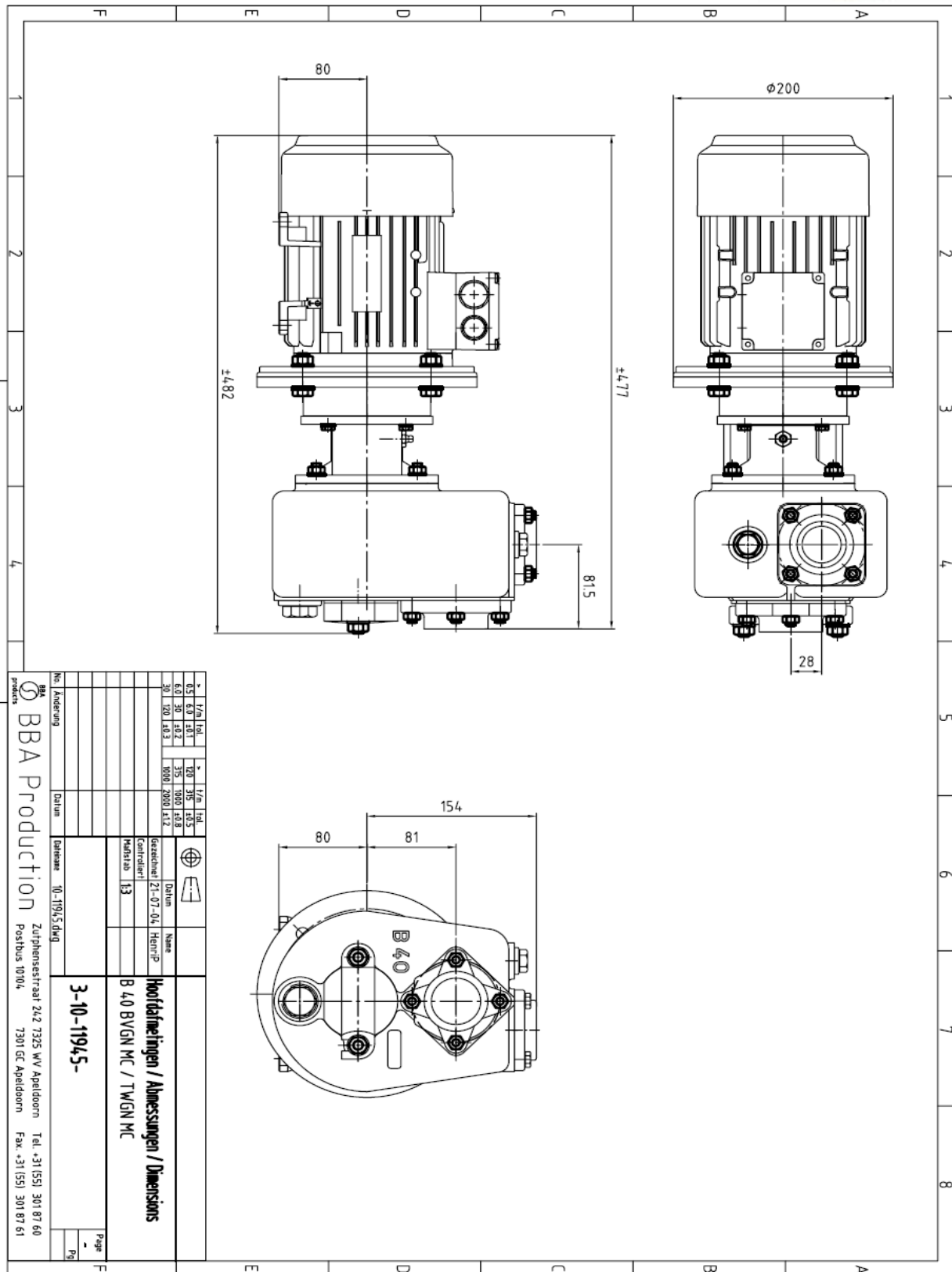


Pomptype / Pumpentyp / Pump type	: B40 G
Toerental / Drehzahl / Speed	: 2845 rpm
Waaier / Laufrad / Impeller	: "open" 109 mm
Slijtplaat / Verschleissplatte / Wear plate	:
Vrije doorlaat / Freier Durchgang / Free passage	: 18 mm
Zuig / Saug / Suction	: 1.5"
Pers / Druck / Discharge	: 1.5"



BBA zelfaanzuigende centrifugaalpomp

Type: B 40 BVGNMC
1½ " gietijzer Normblock



No. Aandring		Datum		Oetkenne		10-11945.dwg	
BBA Production		Zurphensestraat 242 7325 WV Apeldoorn		Tel. +31 (0) 314 36 84 36		Fax. +31 (0) 314 37 84 03	
Postbus 10704		7301 GC Apeldoorn		Tel. +31 (0) 314 36 84 36		Fax. +31 (0) 314 37 84 03	
3-10-11945-		Hoofdafmetingen / Afmetingen / Dimensions		B 40 BVGN MC / TWGN MC		Page	
1		2		3		4	
5		6		7		8	