

BBA zelfaanzuigende centrifugaalpomp

Type: **B 45 BVGMC**

1½ " gietijzer monoblock



Algemeen:

De BBA zelfaanzuigende centrifugaalpomp B 45 (1½") is een robuuste centrifugaal pomp met een capaciteit tot 22 m3/h, een totale opvoerhoogte tot 31 m en een vrije doorlaat van 10 mm.

De constructie met open waaier, vervangbare slijtplaat en grote reinigingsdeksels maakt het mogelijk om de pomp eenvoudig schoon te spoelen na verpompen van vervuild water. De pomp is leverbaar in gietijzer, brons of roestvast staal en is inzetbaar in een breed toepassingsgebied.



Toepassing:

Marine, industrie, constructie, irrigatie, afvalwater, landbouw en tuinbouw.

Technische specificaties:

Pomp:

model	: B 45 BVGMC
Q max	: 22 m3/h
H max	: 31 m
waaier diameter	: 170 mm
vrije doorlaat	: 10 mm
toerental	: 2900 rpm
aansluitingen	: zuig 1½" BSP pers 1½" BSP

E-motor:

vermogen	: 2.2 kW – 2 polig
voltage	: 3 ph 400/660 Volt
motor uitvoering	: B3/B14, IP 55, ISO F
samenbouw	: monoblock
gewicht	: 45 kg

Materialen:

pumphuis	: gietijzer GG 20 – 0.6020
tussenhuis	: gietijzer GG 20 – 0.6020
slijtplaat	: gietijzer GG 20 – 0.6020
waaier	: gietijzer GG 25 – 0.6025
as afdichting	: mechanical seal
seal vlakken	: sic / sic / viton
pompas	: staal C45 – 1.1191
bevestiging mat	: staal 8.8 el. gegalvaniseerd
pakkingen	: NBR / Paper

Opties B- series:

Mechanical seals:

MG1 seal	sic/sic/EPDM
TW seal	graphite /ceramic/nitril graphite /ceramic/nitril t. carbide/t. carbide/viton

Pakkingen:

NBR	(Perbunan)
Viton	(FPM)
EPDM	
Teflon	(PTFE)



Extra:

+F	Din Flenzen
+FK	Din Flenzen RVS 316
+BI	waaier: brons; as: RVS 316
+BII	waaier-slijtplaat: brons; as: RVS 316
+KI	waaier-as: RVS 316
+KII	waaier-slijtplaat-as: RVS 316
+P	perma vet patroon
+VP	vet glas
+T	trolley
60 Hz	motor 440 V – 60 Hz

BBA Pumps BV

Edisonstraat 12, 7006 RD
P.O. Box 498, 7000 AL
Doetinchem

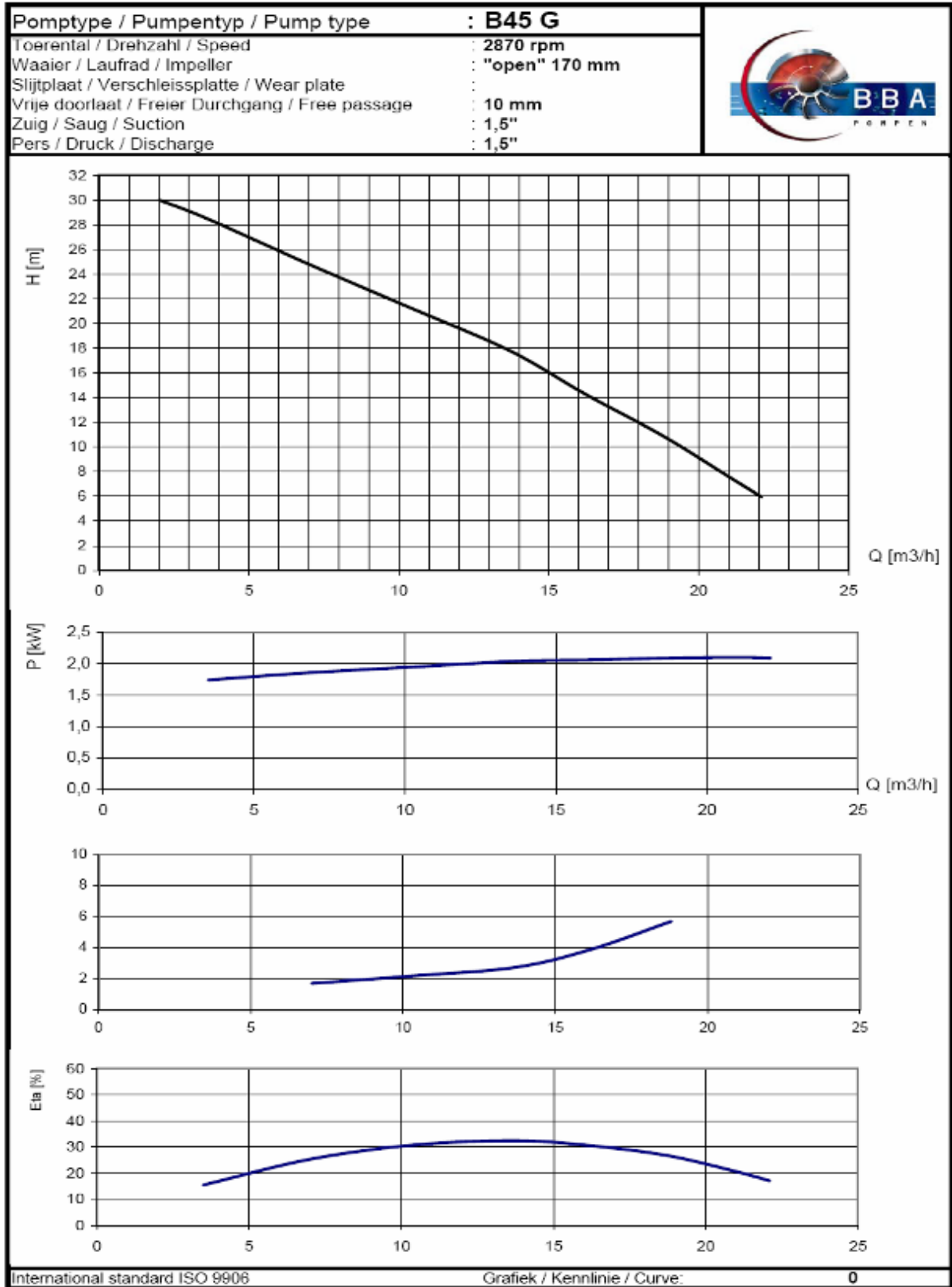
Pumps for results

Tel. (+31) 314 36 84 36
Fax. (+31) 314 37 84 03

www.bbapumps.com
info@bbapumps.com

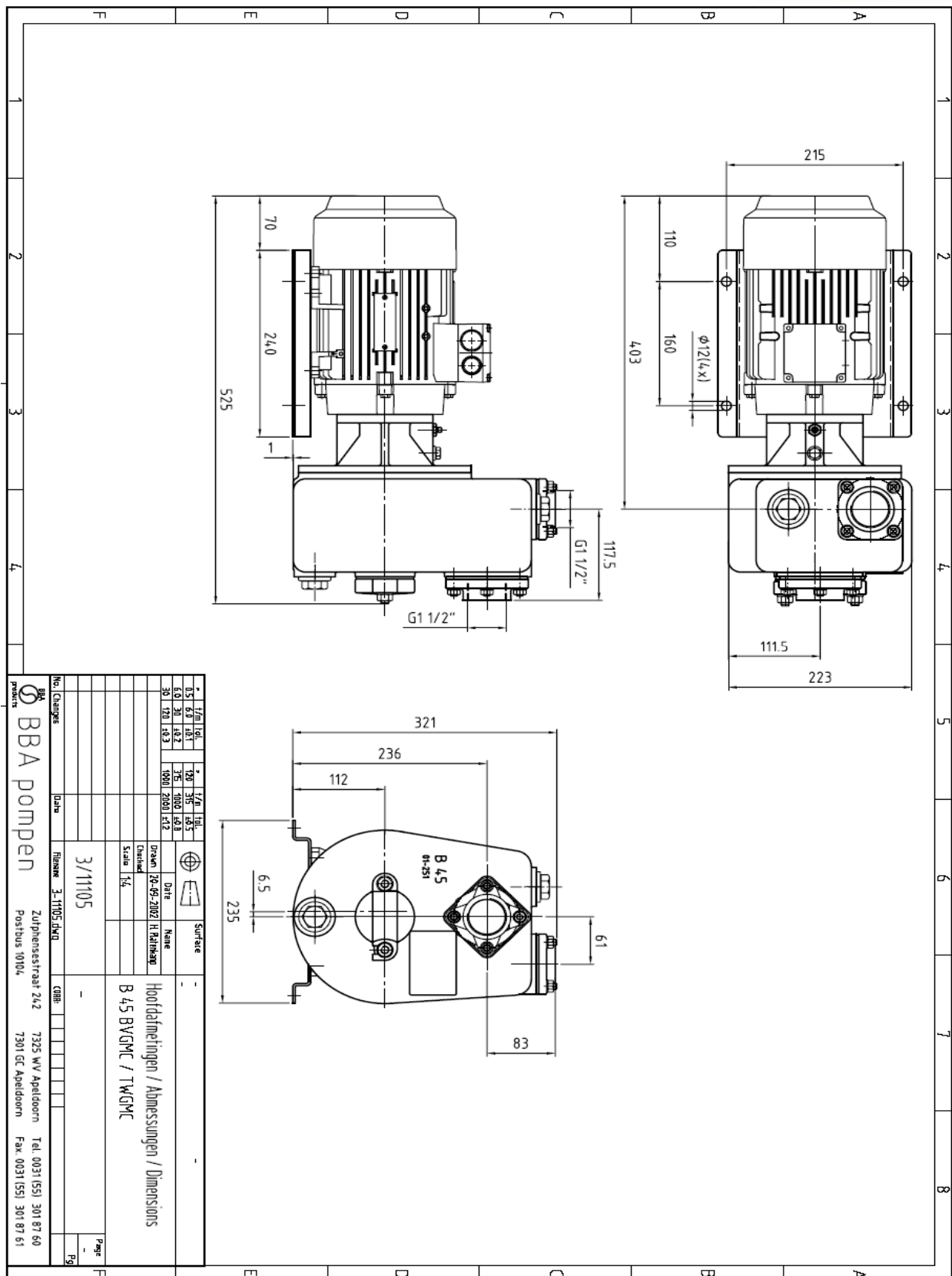
BBA zelfaanzuigende centrifugaalpomp

Type: B 45 BVGMC
1½ " gietijzer monoblock



BBA zelfaanzuigende centrifugaalpomp

Type: B 45 BVGMC
1½ " gietijzer monoblock



No. Changes	Date	File	3-11105.dwg	DRB	Page
1/1	10/1	1/1	10/1	1/1	1/1
2/1	10/1	2/1	10/1	2/1	2/1
3/1	10/1	3/1	10/1	3/1	3/1
4/1	10/1	4/1	10/1	4/1	4/1
5/1	10/1	5/1	10/1	5/1	5/1
6/1	10/1	6/1	10/1	6/1	6/1
7/1	10/1	7/1	10/1	7/1	7/1
8/1	10/1	8/1	10/1	8/1	8/1
9/1	10/1	9/1	10/1	9/1	9/1
10/1	10/1	10/1	10/1	10/1	10/1
11/1	10/1	11/1	10/1	11/1	11/1
12/1	10/1	12/1	10/1	12/1	12/1
13/1	10/1	13/1	10/1	13/1	13/1
14/1	10/1	14/1	10/1	14/1	14/1
15/1	10/1	15/1	10/1	15/1	15/1
16/1	10/1	16/1	10/1	16/1	16/1
17/1	10/1	17/1	10/1	17/1	17/1
18/1	10/1	18/1	10/1	18/1	18/1
19/1	10/1	19/1	10/1	19/1	19/1
20/1	10/1	20/1	10/1	20/1	20/1
21/1	10/1	21/1	10/1	21/1	21/1
22/1	10/1	22/1	10/1	22/1	22/1
23/1	10/1	23/1	10/1	23/1	23/1
24/1	10/1	24/1	10/1	24/1	24/1
25/1	10/1	25/1	10/1	25/1	25/1
26/1	10/1	26/1	10/1	26/1	26/1
27/1	10/1	27/1	10/1	27/1	27/1
28/1	10/1	28/1	10/1	28/1	28/1
29/1	10/1	29/1	10/1	29/1	29/1
30/1	10/1	30/1	10/1	30/1	30/1

Surface	Date	Name
1	20-05-2007	H. RAUHOFF

Checked	Scale
3/11105	1/4

Headline / Address / Dimensions
B 45 BVGMC / TWGMC

No. Changes	Date	File	3-11105.dwg	DRB	Page
1/1	10/1	1/1	10/1	1/1	1/1
2/1	10/1	2/1	10/1	2/1	2/1
3/1	10/1	3/1	10/1	3/1	3/1
4/1	10/1	4/1	10/1	4/1	4/1
5/1	10/1	5/1	10/1	5/1	5/1
6/1	10/1	6/1	10/1	6/1	6/1
7/1	10/1	7/1	10/1	7/1	7/1
8/1	10/1	8/1	10/1	8/1	8/1
9/1	10/1	9/1	10/1	9/1	9/1
10/1	10/1	10/1	10/1	10/1	10/1
11/1	10/1	11/1	10/1	11/1	11/1
12/1	10/1	12/1	10/1	12/1	12/1
13/1	10/1	13/1	10/1	13/1	13/1
14/1	10/1	14/1	10/1	14/1	14/1
15/1	10/1	15/1	10/1	15/1	15/1
16/1	10/1	16/1	10/1	16/1	16/1
17/1	10/1	17/1	10/1	17/1	17/1
18/1	10/1	18/1	10/1	18/1	18/1
19/1	10/1	19/1	10/1	19/1	19/1
20/1	10/1	20/1	10/1	20/1	20/1
21/1	10/1	21/1	10/1	21/1	21/1
22/1	10/1	22/1	10/1	22/1	22/1
23/1	10/1	23/1	10/1	23/1	23/1
24/1	10/1	24/1	10/1	24/1	24/1
25/1	10/1	25/1	10/1	25/1	25/1
26/1	10/1	26/1	10/1	26/1	26/1
27/1	10/1	27/1	10/1	27/1	27/1
28/1	10/1	28/1	10/1	28/1	28/1
29/1	10/1	29/1	10/1	29/1	29/1
30/1	10/1	30/1	10/1	30/1	30/1