

# BBA zelfaanzuigende centrifugaalpomp

Type: **B 156 BVGMC**  
6 " gietijzer monoblock



## Algemeen:

De BBA zelfaanzuigende centrifugaalpomp B 156 (6") is een robuuste centrifugaal pomp met een capaciteit tot 260 m<sup>3</sup>/h, een totale opvoerhoogte tot 15 m en een vrije doorlaat van 40 mm.

De constructie met open waaier, vervangbare slijtplaat en grote reinigingsdeksels maakt het mogelijk om de pomp eenvoudig schoon te spoelen na verpompen van vervuild water. De pomp is inzetbaar in een breed toepassingsgebied.

## Toepassing:

Marine, industrie, constructie, irrigatie, afvalwater, landbouw en tuinbouw.



## Technische specificaties:

### Pomp:

model	: <b>B 156 BVGMC</b>
Q max	: 260 m <sup>3</sup> /h
H max	: 15 m
waaier diameter	: 254 mm
vrije doorlaat	: 40 mm
toerental	: 1500 rpm
aansluitingen	: zuig DN 150 pers DN 150

### E-motor:

vermogen	: 11,0 kW – 4 polig
voltage	: 3 ph 400/660 Volt
motor uitvoering	: IP 55, ISO F
samenbouw	: monoblock
gewicht	: 410 kg

### Materialen:

pumphuis	: staal st37	– 1.0036
tussenhuis	: gietijzer GG 20	– 0.6020
slijtplaat	: staal st37	– 1.0036
waaier	: gietijzer GG 25	– 0.6025
as afdichting	: mechanical seal	
seal vlakken	: sic / sic / viton	
pompas	: staal C45	– 1.1191
bevestiging mat:	staal 8.8 el. gegalvaniseerd	
pakkingen	: NBR / Paper	

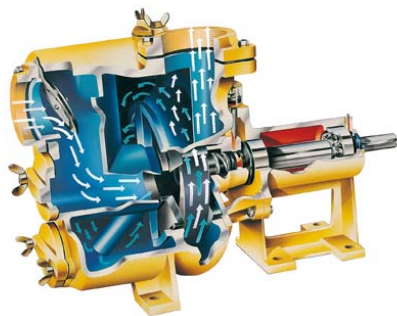
## Opties B- serie:

### Mechanical seals:

MG1 seal	sic/sic/EPDM
TW seal	graphite /ceramic/nitril graphite /ceramic/nitril t. carbide/t. carbide/viton

### Pakkingen:

NBR	(Perbunan)
Viton	(FPM)
EPDM	
Teflon	(PTFE)



### Extra:

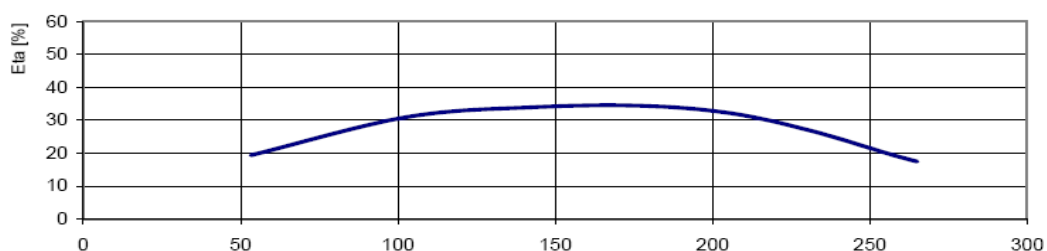
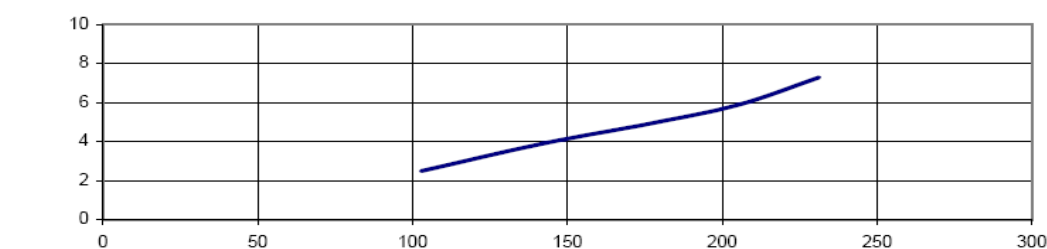
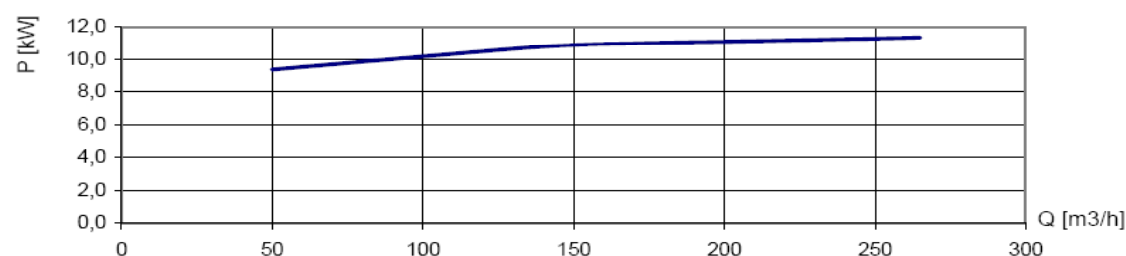
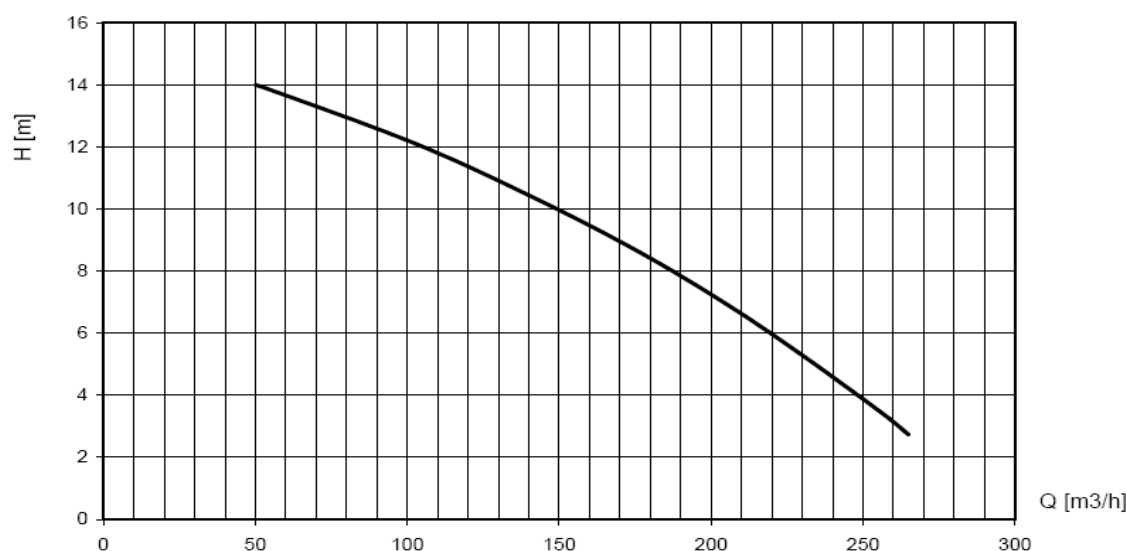
+F	Din Flenzen
+FK	Din Flenzen RVS 316
+BI	waaier: brons; as: RVS 316
+BII	waaier-slijtplaat: brons; as: RVS 316
+KI	waaier-as: RVS 316
+KII	waaier-slijtplaat-as: RVS 316
+P	perma vet patroon
+VP	vet glas
+T	trolley
60 Hz	motor 440 V – 60 Hz

# BBA zelfaanzuigende centrifugaalpompe

Type: **B 156 BVGMC**  
6 " gietijzer monoblock



Pomptype / Pumpentyp / Pump type	: <b>B156 G</b>
Toerental / Drehzahl / Speed	: <b>1500 rpm</b>
Waaier / Laufrad / Impeller	: <b>'open" 254 mm</b>
Slijtplate / Verschleissplatte / Wear plate	:
Vrije doorlaat / Freier Durchgang / Free passage	: <b>40 mm</b>
Zuig / Saug / Suction	: <b>DN 150</b>
Pers / Druck / Discharge	: <b>DN 150</b>



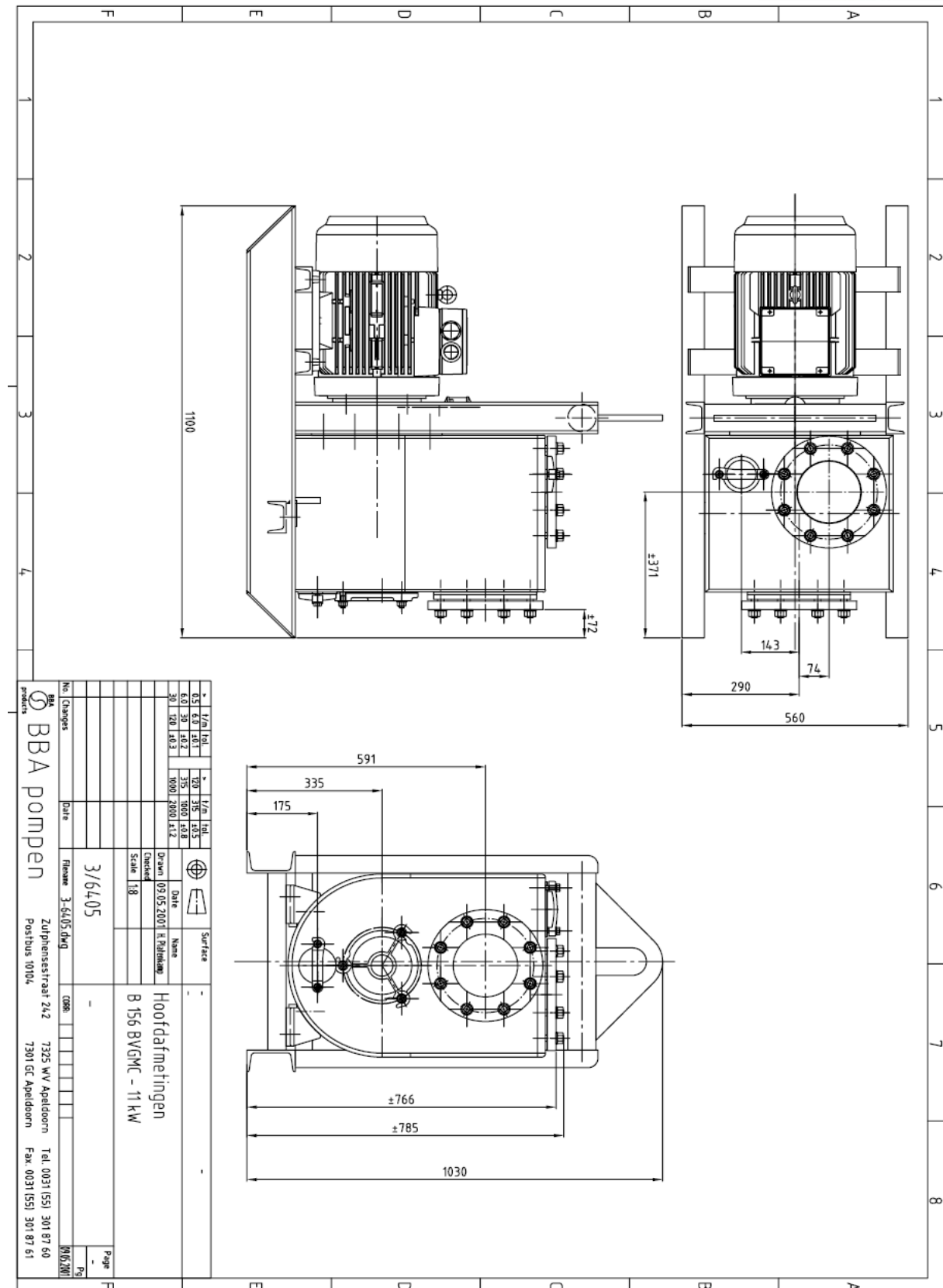
International standard ISO 9906

Grafiek / Kennlinie / Curve:

2003162

# BBA zelfaanzuigende centrifugaalpomp

Type: B 156 BVGMC  
6 " gietijzer monoblock



No	Changes	Date	Revision	3/6405	0088	Page
0.1	1/21	10/1	1/21	3/6405		1
6.0	30	10/2	3/5	1000		2
30	120	10/3	1000	2000		3
			1000	2000	112	

Surface	Name	Date	Checked	Scale	18
	Hoofdarmetingen	09/05/2001			
	B 156 BVGMC - 11 kW				

BBA pompen		Zuifphesstraat 242		7325 WV Apeldoorn		Tel. 0031 (55) 301 87 60	
product		Postbus 10104		7301 GC Apeldoorn		Fax. 0031 (55) 301 87 51	