

# BBA zelfaanzuigende centrifugaalpompe

Type: **B 70 BVGNMC**

3 " gietijzer Normblock



## Algemeen:

De BBA zelfaanzuigende centrifugaalpompe B 70 (3") is een robuuste centrifugaal pompe met een capaciteit tot 88 m<sup>3</sup>/h, een totale opvoerhoogte tot 20 m en een vrije doorlaat van 22 mm.

De constructie met open waaier, vervangbare slijtplateau en grote reinigungsdeksels maakt het mogelijk om de pompe eenvoudig schoon te spoelen na verpompen van vervuild water. De pompe is leverbaar in gietijzer, brons of roestvast staal en is inzetbaar in een breed toepassingsgebied.

## Toepassing:

Marine, industrie, constructie, irrigatie, afvalwater, landbouw en tuinbouw.



## Technische specificaties:

### Pompe:

model	: <b>B 70 BVGNMC</b>
Q max	: 88 m <sup>3</sup> /h
H max	: 20 m
waaier diameter	: 139 mm
vrije doorlaat	: 22 mm
toerental	: 2900 rpm
aansluitingen	: zuig 3" BSP pers 3" BSP

### E-motor:

vermogen	: 4,0 kW – 2 polig
voltage	: 3 ph 400/660 Volt
motor uitvoering	: B3, IP 55, ISO F
samenbouw	: Normblock
gewicht	: 106 kg

### Materialen:

pumphuis	: gietijzer GG 20 – 0.6020
tussenhuis	: gietijzer GG 20 – 0.6020
slijtplateau	: gietijzer GG 20 – 0.6020
waaier	: gietijzer GG 25 – 0.6025

as afdichting	: mechanical seal
seal vlakken	: sic / sic / viton
pompas	: staal C45 – 1.1191
bevestiging mat:	staal 8.8 el. gegalvaniseerd
pakkingen	: NBR / Paper

## Opties B- serie:

### Mechanical seals:

MG1 seal	sic/sic/EPDM
TW seal	graphite /ceramic/nitril graphite /ceramic/nitril t. carbide/t. carbide/viton

### Pakkingen:

NBR	(Perbunan)
Viton	(FPM)
EPDM	
Teflon	(PTFE)



### Extra:

+F	Din Flenzen
+FK	Din Flenzen RVS 316
+BI	waaier: brons; as: RVS 316
+BII	waaier-slijtplateau: brons; as: RVS 316
+KI	waaier-as: RVS 316
+KII	waaier-slijtplateau-as: RVS 316
+P	perma vet patroon
+VP	vet glas
+T	trolley
60 Hz	motor 440 V – 60 Hz

## BBA Pumps BV

Edisonstraat 12, 7006 RD  
P.O. Box 498, 7000 AL  
Doetinchem

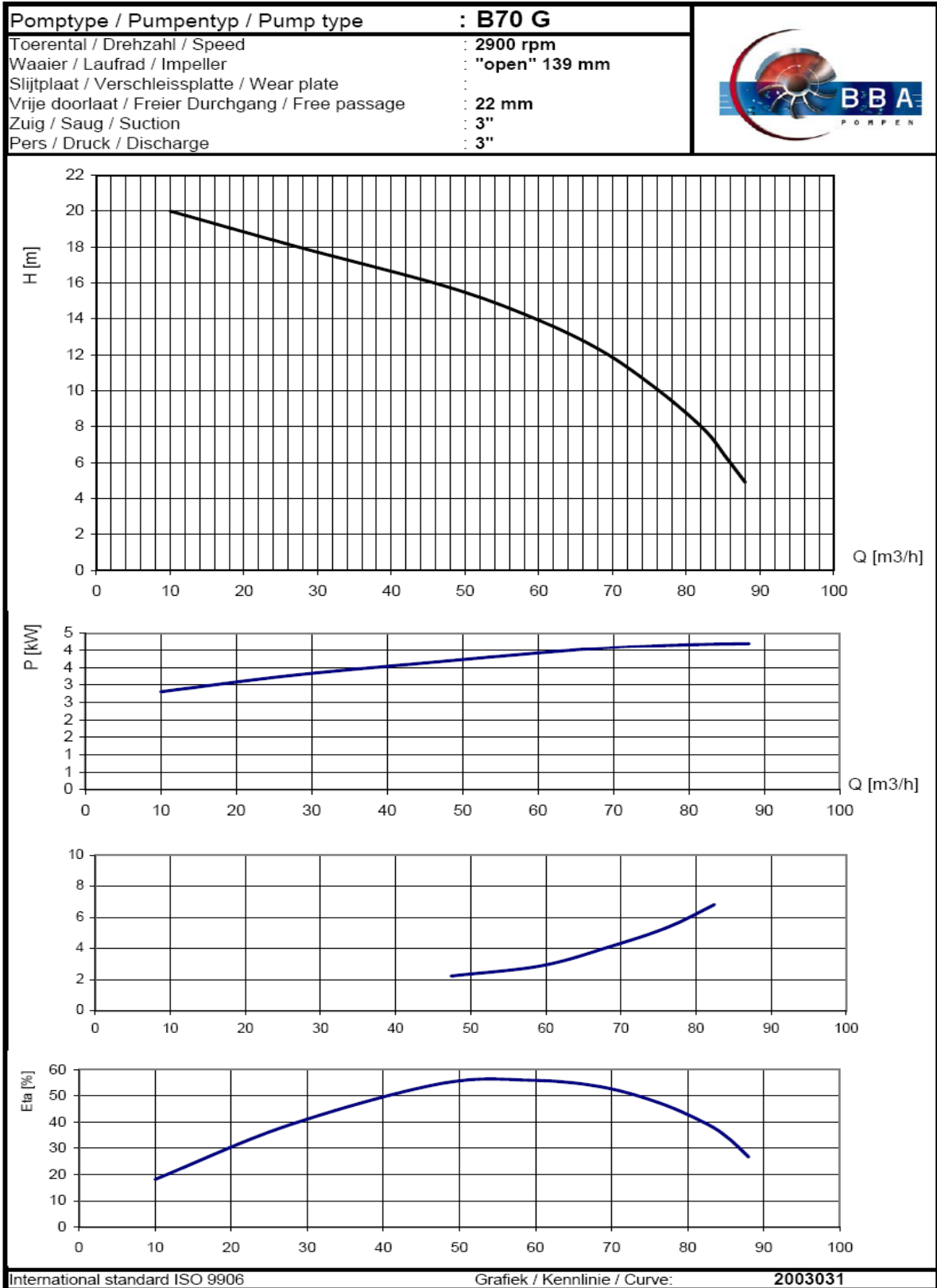
## Pumps for results

Tel. (+31) 314 36 84 36  
Fax. (+31) 314 37 84 03

www.bbapumps.com  
info@bbapumps.com

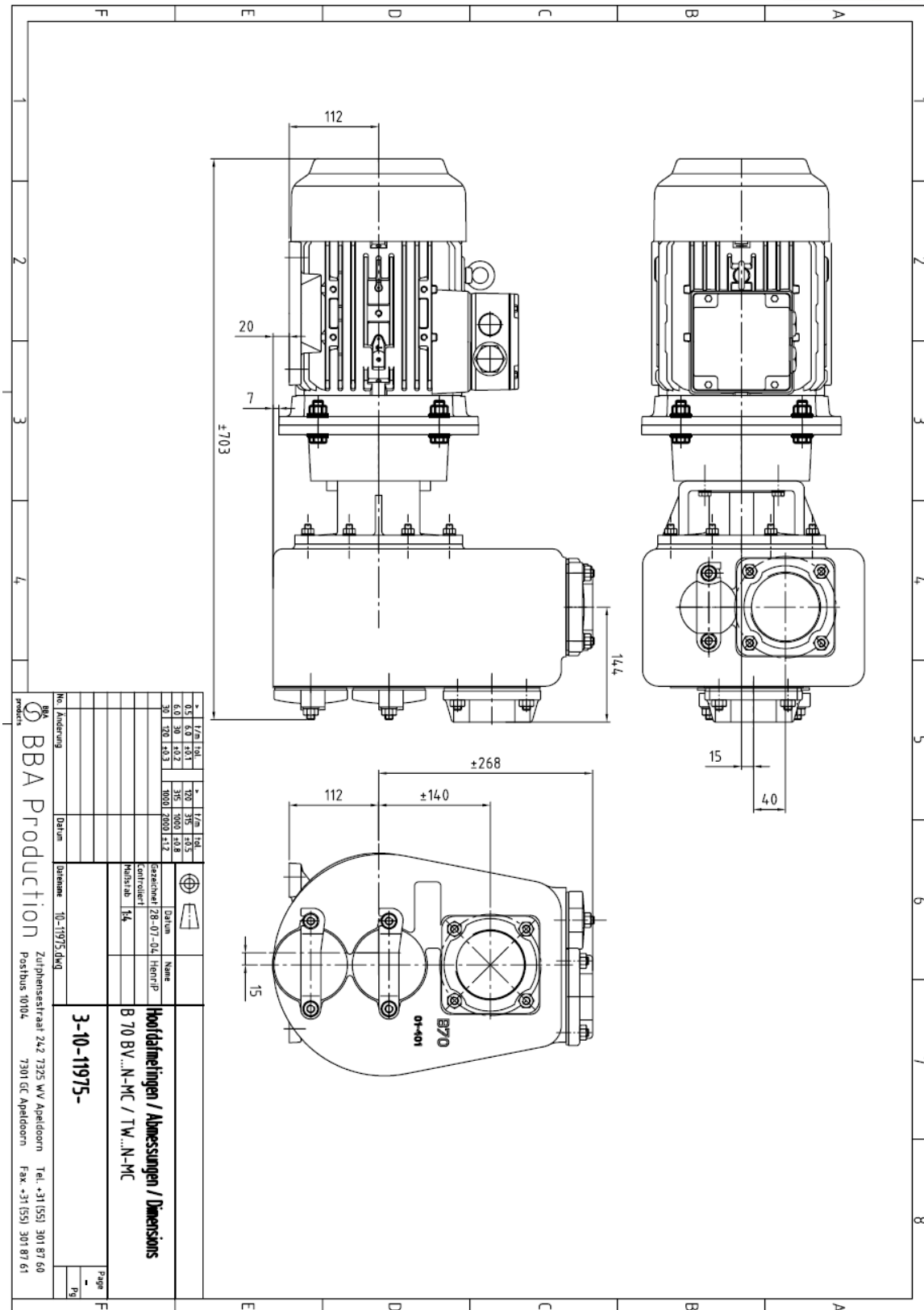
# BBA zelfaanzuigende centrifugaalpompe

Type: B 70 BVGNMC  
3 " gietijzer Normblock



# BBA zelfaanzuigende centrifugaalpomp

Type: B 70 BVGNMC  
3 " gietijzer Normblock



No. Aandring		Datum		Deelnemer		3-10-11975-dmQ	
BBA Production		Zuiphensstraat 242 7325 WV Apeldoorn		Tel. +31 (55) 301 87 60		Page	
Postbus 10104		7301 GC Apeldoorn		Fax +31 (55) 301 87 61		Pg	
0.5	1.70	1.70	1.70	1.70	1.70	1.70	1.70
5.0	+0.1	7.0	3.5	+0.5			
6.0	+0.2	3.5	3.00	+0.8			
30	70	+0.3	1000	2000	+1.2		
Naam		Bestelnr		Materiaal		Merk	
gezeichnet 28-07-02 Herr HP		B 70 BV...N-MC / TW...N-MC		154		Hoodafmetingen / Abmessungen / Dimensions	
3-10-11975-							