

# BBA selbstansaugende Kreiselpumpe



**Typ: B 30-180 BVGMC**  
2 x 1½“ Grauguss Monoblock

## Allgemein:

Die BBA selbstansaugende Kreiselpumpe B 30-180 (2x1½“) ist eine sehr robuste Kreiselpumpe mit einer Fördermenge bis 36 m<sup>3</sup>/h, und eine Förderhöhe bis 36 m sowie einem freien Durchgang von 10 mm. Die Konstruktion mit offenem Laufrad, verwechselbarer Verschleißplatte und großen Reinigungsdeckeln ermöglicht es sauberes als auch Schmutzwasser zu fördern. Die Pumpen sind lieferbar in Grauguss, Bronze oder Edelstahl und für viele Anwendungen geeignet.



## Anwendung:

Marine, Industrie, Bau, Bewässerung, Abwasser, Landwirtschaft und Gartenbau.

## Technische Daten:

### Kreiselpumpe:

Model : **B 30-180 BVGMC**  
max. Förderstrom : 36 m<sup>3</sup>/h  
max. Förderhöhe : 36 m  
Laufradgröße : 179 mm  
Freier Durchgang : 10 mm  
Pumpendrehzahl : 2900 Upm  
Anschlüsse : Saug 2“ BSP  
Druck 1½“ BSP

### Materialien:

Pumpengehäuse : Grauguss GG 20 – 0.6020  
Zwischengehäuse : Grauguss GG 20 – 0.6020  
Verschleißplatte : Grauguss GG 20 – 0.6020  
Laufrad : Grauguss GG 25 – 0.6025

### E-Motor:

Motor Leistung : 4.0 kW – 2 polig  
Voltage : 3 ph 400/660 Volt  
E-Motor Ausführung : IP 55, ISO F  
Zusammenbau : Monoblock  
Gewicht : 85 kg

Wellendichtung : GLRD  
GLRD Flächen : Sic / Sic / Viton  
Pumpenwelle : Stahl C45 – 1.1191  
Montage Material : Stahl 8.8 el. galvanisiert  
Dichtungen : NBR / Papier

## Optionen B- Serien:

### Gleitringdichtung:

MG1 GLRD Sic/Sic/EPDM  
TW GLRD Graphit /Keramik/Nitril  
Graphit /Keramik/Nitril  
T. Carbide/T. Carbide/Viton

### Dichtungen:

NBR (Perbunan)  
Viton (FPM)  
EPDM  
Teflon (PTFE)



### Extras:

+F Din Flanschen  
+FK Din Flanschen Edelstahl 316  
+BI Laufrad: Bronze; Welle: Edelstahl 316  
+BII Laufrad-Verschleißplatte: Bronze;  
Welle: Edelstahl 316  
+KI Laufrad-Welle: Edelstahl 316  
+KII Laufrad-Verschleißplatte-Welle: Edelstahl 316  
+P Perma Fett Patrone  
+VP Fett Glas  
+T Handfahrgestell  
60 Hz E-Motor 440 V – 60 Hz

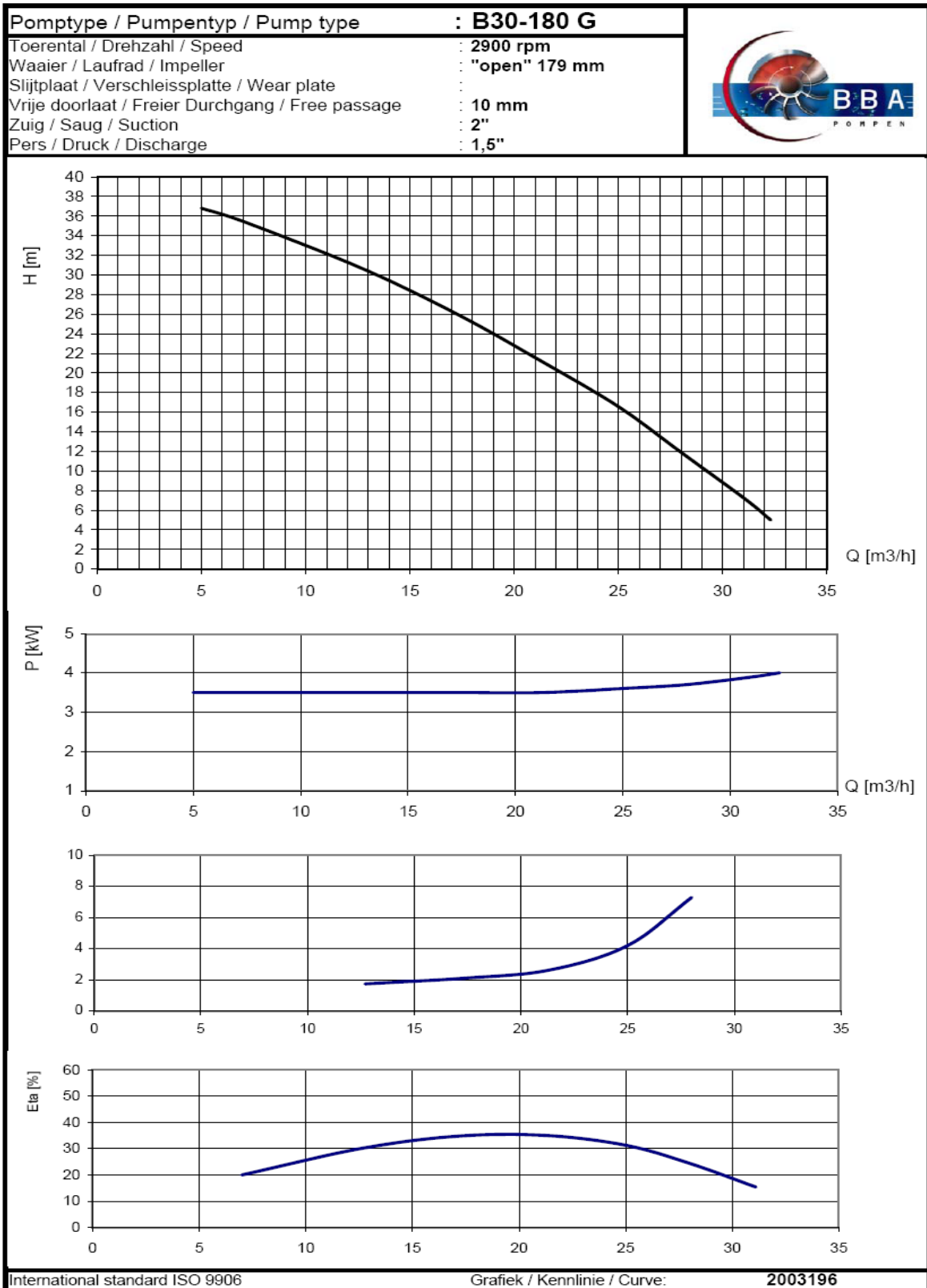
**BBA Pumps BV**  
Edisonstraat 12, 7006 RD  
P.O. Box 498, 7000 AL  
Doetinchem

**Pumps for results**  
Tel. (+31) 314 36 84 36  
Fax. (+31) 314 37 84 03

www.bbapumps.com  
info@bbapumps.com

# BBA selbstansaugende Kreiselpumpe

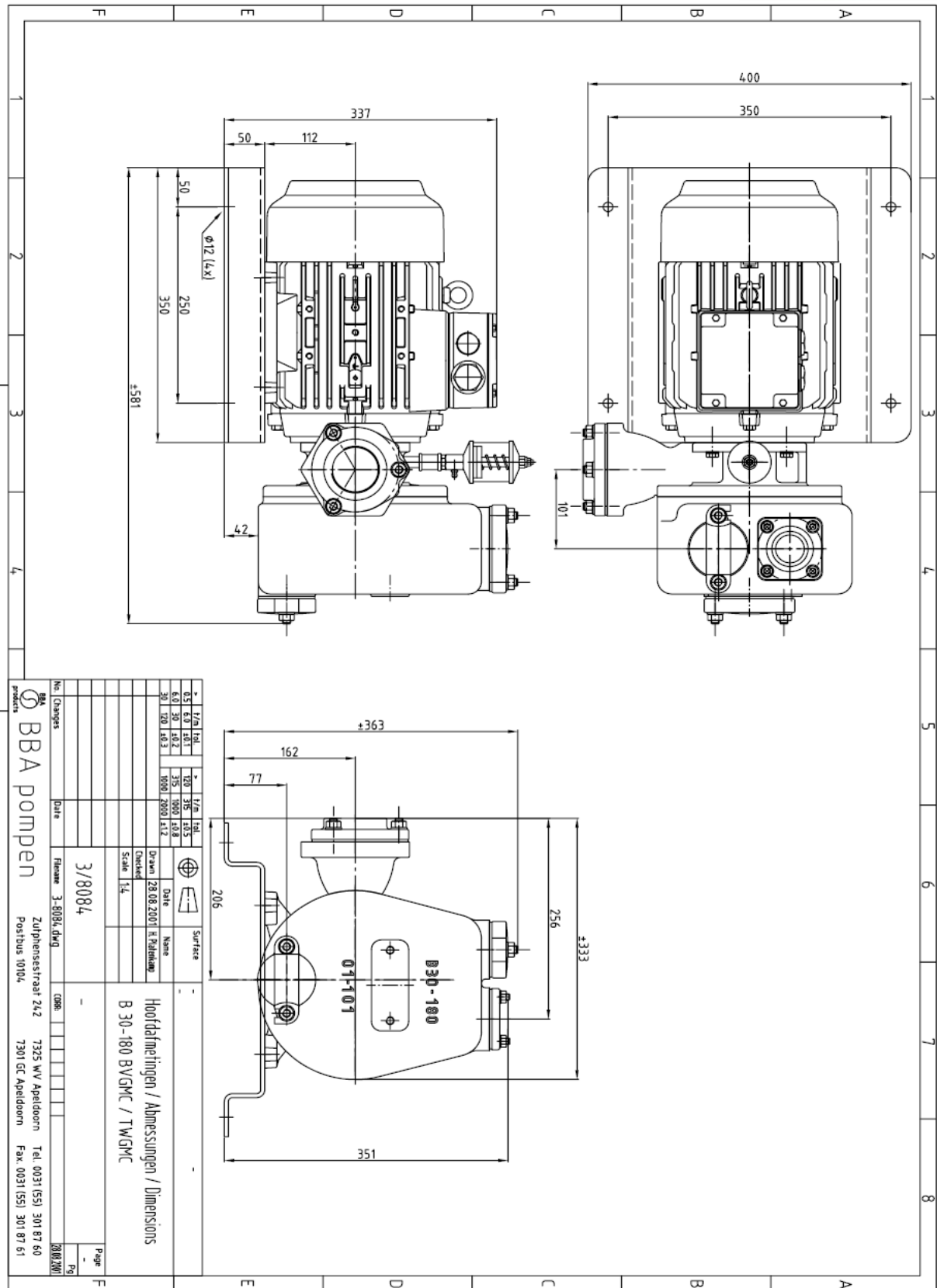
Typ: **B 30-180 BVGMC**  
 2 x 1½ " Grauguss Monoblock



# BBA selbstansaugende Kreiselpumpe



Typ: **B 30-180 BVGMC**  
 2 x 1½ " Grauguss Monoblock



No. Changes		Date	File no.	3/8084
BBA product		Zuiphenstraat 242 Postbus 10104		
BBA pompen		7325 WV Apeldoorn 7301 GC Apeldoorn		
Date		3/8084		
File no.		3/8084		
CDE		-		
Page		Pg		
No.		3/8084		
Date		28.08.2001		
Name		K. Rijkman		
Checked		-		
Scale		1:1		
Surface		-		
Title		Hoofdafmetingen / Afmetingen / Dimensions B 30-180 BVGMC / TWGMC		