

BBA selbstansaugende Kreiselpumpe



Typ: **B 85 BVGMC**
3" Grauguss Monoblock

Allgemein:

Die BBA selbstansaugende Kreiselpumpe B 85 (3") ist eine sehr robuste Kreiselpumpe mit einer Fördermenge bis 90 m³/h, und eine Förderhöhe bis 16 m sowie einem freien Durchgang von 40 mm. Die Konstruktion mit offenem Laufrad, verwechselbarer Verschleißplatte und großen Reinigungsdeckeln ermöglicht es sauberes als auch Schmutzwasser zu fördern. Die Pumpen sind lieferbar in Grauguss, Bronze oder Edelstahl und für viele Anwendungen geeignet.



Anwendung:

Marine, Industrie, Bau, Bewässerung, Abwasser, Landwirtschaft und Gartenbau.

Technische Daten:

Kreiselpumpe:

Model : **B 85 BVGMC**
max. Förderstrom : 90 m³/h
max. Förderhöhe : 16 m
Laufradgröße : 219 mm
Freier Durchgang : 40 mm
Pumpendrehzahl : 1500 Upm
Anschlüsse : Saug 3" BSP
Druck 3" BSP

Materialien:

Pumpengehäuse : Grauguss GG 20 – 0.6020
Zwischengehäuse : Grauguss GG 20 – 0.6020
Verschleißplatte : Grauguss GG 20 – 0.6020
Laufrad : Grauguss GG 40 – 0.6040

E-Motor:

Motor Leistung : 5,5 kW – 2 polig
Voltage : 3 ph 400/660 Volt
E-Motor Ausführung : IP 55, ISO F
Zusammenbau : Monoblock
Gewicht : 132 kg

Wellendichtung : GLRD
GLRD Flächen : Sic / Sic / Viton
Pumpenwelle : Stahl C45 – 1.1191
Montage Material : Stahl 8.8 el. galvanisiert
Dichtungen : NBR / Papier

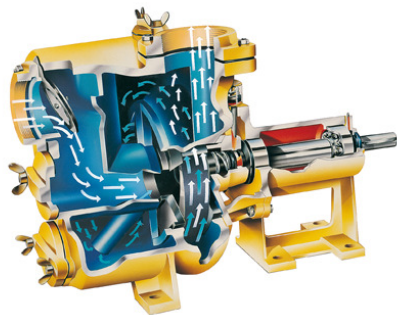
Optionen B- Serien:

Gleitringdichtung:

MG1 GLRD Sic/Sic/EPDM
TW GLRD Graphit /Keramik/Nitril
Graphit /Keramik/Nitril
T. Carbide/T. Carbide/Viton

Dichtungen:

NBR (Perbunan)
Viton (FPM)
EPDM
Teflon (PTFE)



Extras:

+F Din Flanschen
+FK Din Flanschen Edelstahl 316
+BI Laufrad: Bronze; Welle: Edelstahl 316
+BII Laufrad-Verschleißplatte: Bronze;
Welle: Edelstahl 316
+KI Laufrad-Welle: Edelstahl 316
+KII Laufrad-Verschleißplatte-Welle: Edelstahl 316
+P Perma Fett Patrone
+VP Fett Glas
+T Handfahrgestell
60 Hz E-Motor 440 V – 60 Hz

BBA Pumps BV
Edisonstraat 12, 7006 RD
P.O. Box 498, 7000 AL
Doetinchem

Pumps for results
Tel. (+31) 314 36 84 36
Fax. (+31) 314 37 84 03

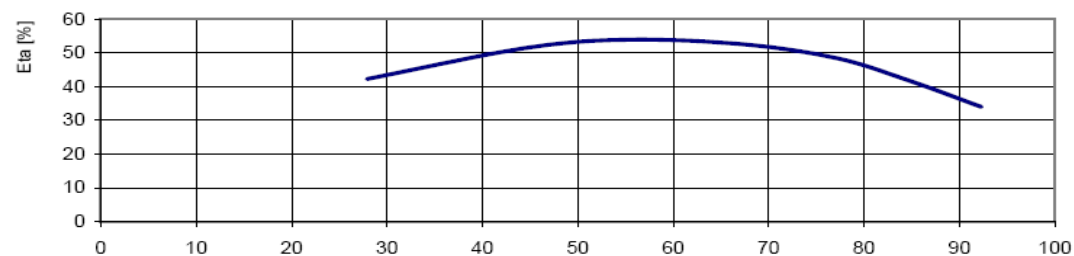
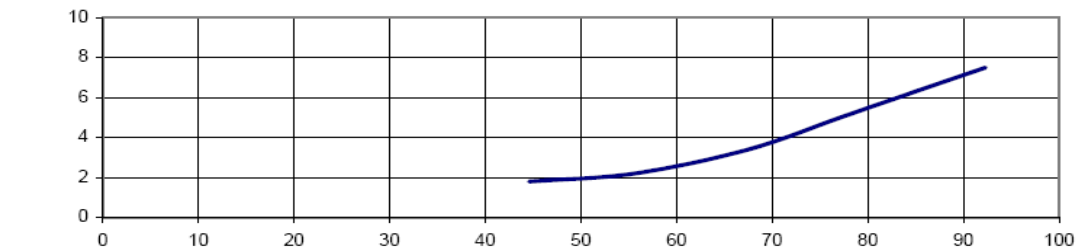
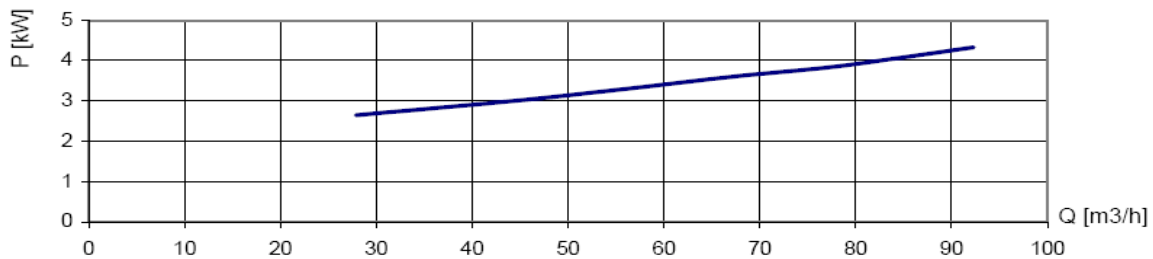
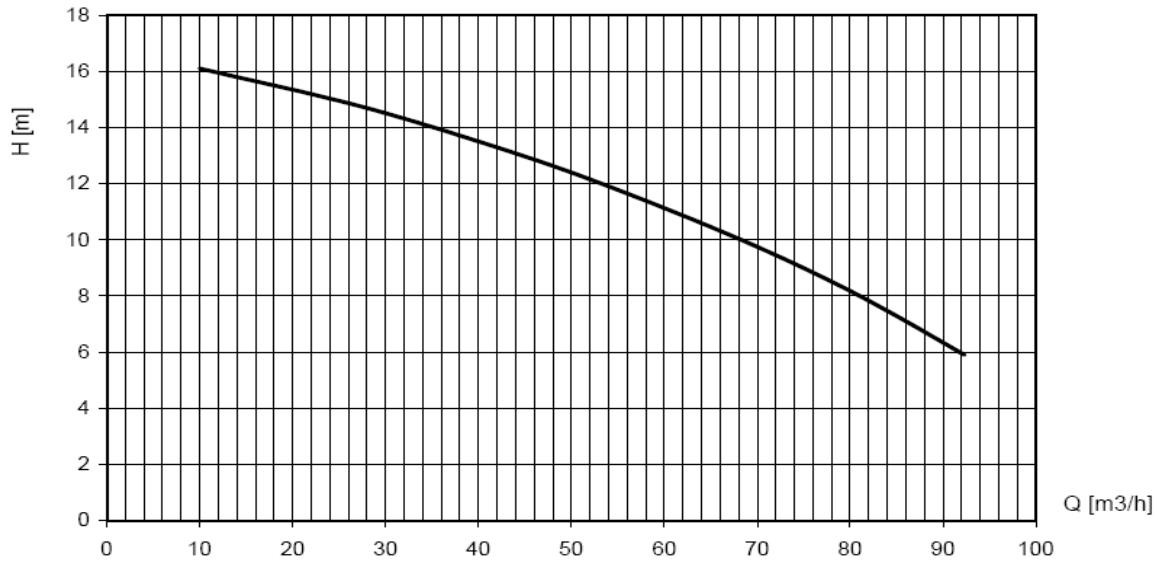
www.bbapumps.com
info@bbapumps.com

BBA selbstansaugende Kreiselpumpe



Typ: **B 85 BVGMC**
3" Grauguss Monoblock

Pomptype / Pumpentyp / Pump type	: B85 G
Toerental / Drehzahl / Speed	: 1430 rpm
Waaier / Laufrad / Impeller	: "open" 219 mm
Slijtplaat / Verschleissplatte / Wear plate	:
Vrije doorlaat / Freier Durchgang / Free passage	: 40 mm
Zuig / Saug / Suction	: 3"
Pers / Druck / Discharge	: 3"



International standard ISO 9906

Grafiek / Kennlinie / Curve:

2003054

BBA Pumps BV
Edisonstraat 12, 7006 RD
P.O. Box 498, 7000 AL
Doetinchem

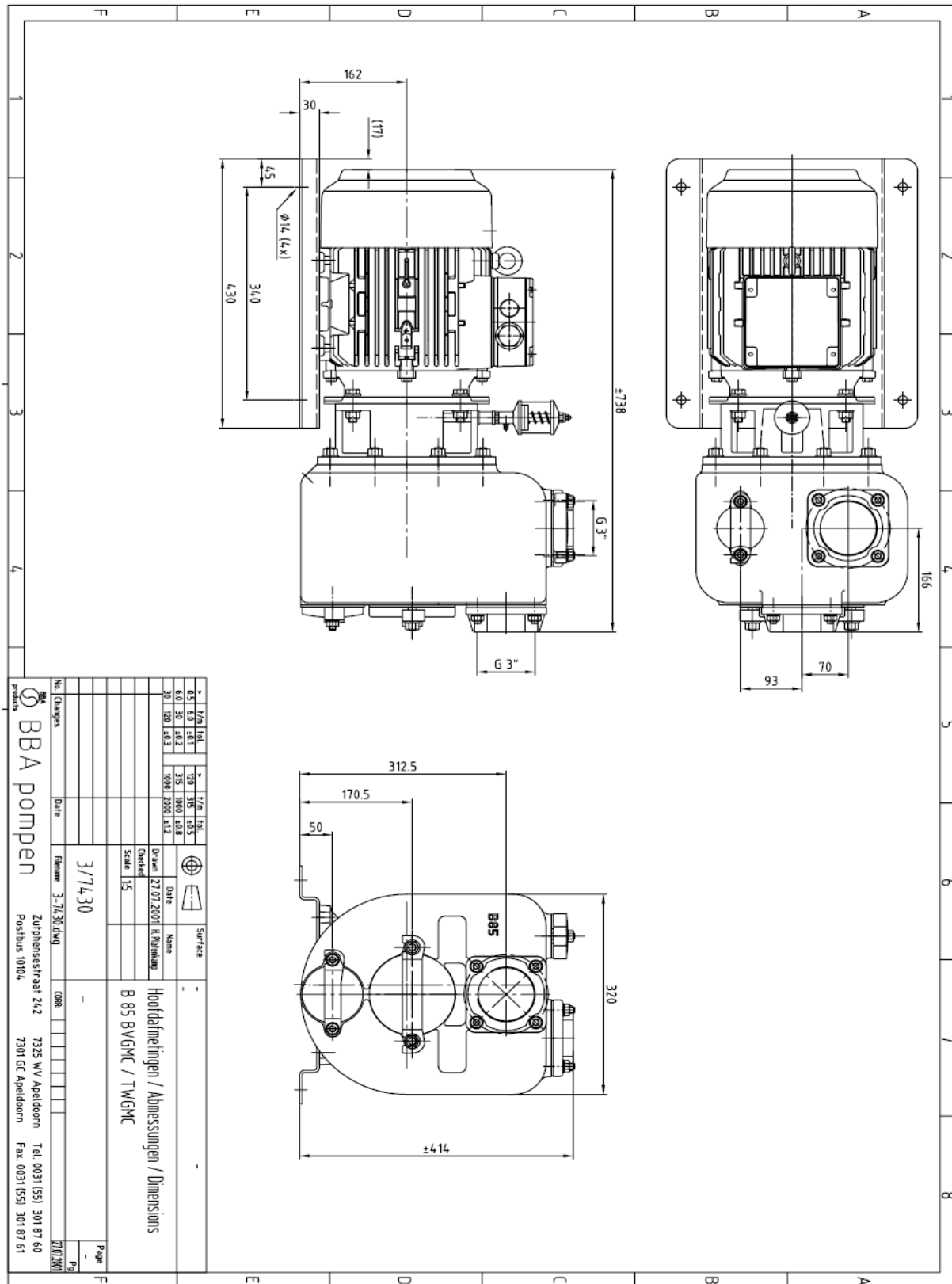
Pumps for results
Tel. (+31) 314 36 84 36
Fax. (+31) 314 37 84 03

www.bbapumps.com
info@bbapumps.com

BBA selbstansaugende Kreiselpumpe



Typ: **B 85 BVGMC**
3" Grauguss Monoblock



No. Changes	Date	Revision	3/7/430	Scale	1:5	Checked	Date	Drawn	22.07.2001	Name	Surface
1											
2											
3											
4											
5											
6											
7											
8											

BBA pompen		Zuiphuisstraat 242		7325 WV Apeldoorn		Tel. 0031 (55) 301 87 60	
Postbus 10104		7301 GC Apeldoorn		7301 GC Apeldoorn		Fax 0031 (55) 301 87 61	
BBA pompen		Hoofdaffineringen / Afmetingen / Dimensions		B 85 BVGMC / TWGMC		22.07.2001	
Page		Pg		-		-	