

# BBA selbstansaugende Kreiselpumpe



**Typ: B 60-180 BVGMC**  
2" Grauguss Monoblock

## Allgemein:

Die BBA selbstansaugende Kreiselpumpe B 60-180 (2") ist eine sehr robuste Kreiselpumpe mit einer Fördermenge bis 45 m<sup>3</sup>/h, und eine Förderhöhe bis 35 m sowie einem freien Durchgang von 10 mm. Die Konstruktion mit offenem Laufrad, verwechselbarer Verschleißplatte und großen Reinigungsdeckeln ermöglicht es sauberes als auch Schmutzwasser zu fördern. Die Pumpen sind lieferbar in Grauguss, Bronze oder Edelstahl und für viele Anwendungen geeignet.



## Anwendung:

Marine, Industrie, Bau, Bewässerung, Abwasser, Landwirtschaft und Gartenbau.

## Technische Daten:

### Kreiselpumpe:

Model : **B 60-180 BVGMC**  
max. Förderstrom : 45 m<sup>3</sup>/h  
max. Förderhöhe : 35 m  
Laufradgröße : 179 mm  
Freier Durchgang : 10 mm  
Pumpendrehzahl : 2900 Upm  
Anschlüsse : Saug 2" BSP  
Druck 2" BSP

### Materialien:

Pumpengehäuse : Grauguss GG 20 – 0.6020  
Zwischengehäuse : Grauguss GG 20 – 0.6020  
Verschleißplatte : Grauguss GG 20 – 0.6020  
Laufrad : Grauguss GG 25 – 0.6025

### E-Motor:

Motor Leistung : 5,5 kW – 2 polig  
Voltage : 3 ph 230/400 Volt  
E-Motor Ausführung : IP 55, ISO F  
Zusammenbau : Monoblock  
Gewicht : 115 kg

Wellendichtung : GLRD  
GLRD Flächen : Sic / Sic / Viton  
Pumpenwelle : Stahl C45 – 1.1191  
Montage Material : Stahl 8.8 el. galvanisiert  
Dichtungen : NBR / Papier

## Optionen B- Serien:

### Gleitringdichtung:

MG1 GLRD Sic/Sic/EPDM  
TW GLRD Graphit /Keramik/Nitril  
Graphit /Keramik/Nitril  
T. Carbide/T. Carbide/Viton

### Dichtungen:

NBR (Perbunan)  
Viton (FPM)  
EPDM  
Teflon (PTFE)



### Extras:

+F Din Flanschen  
+FK Din Flanschen Edelstahl 316  
+BI Laufrad: Bronze; Welle: Edelstahl 316  
+BII Laufrad-Verschleißplatte: Bronze;  
Welle: Edelstahl 316  
+KI Laufrad-Welle: Edelstahl 316  
+KII Laufrad-Verschleißplatte-Welle: Edelstahl 316  
+P Perma Fett Patrone  
+VP Fett Glas  
+T Handfahrgestell  
60 Hz E-Motor 440 V – 60 Hz

**BBA Pumps BV**  
Edisonstraat 12, 7006 RD  
P.O. Box 498, 7000 AL  
Doetinchem

**Pumps for results**  
Tel. (+31) 314 36 84 36  
Fax. (+31) 314 37 84 03

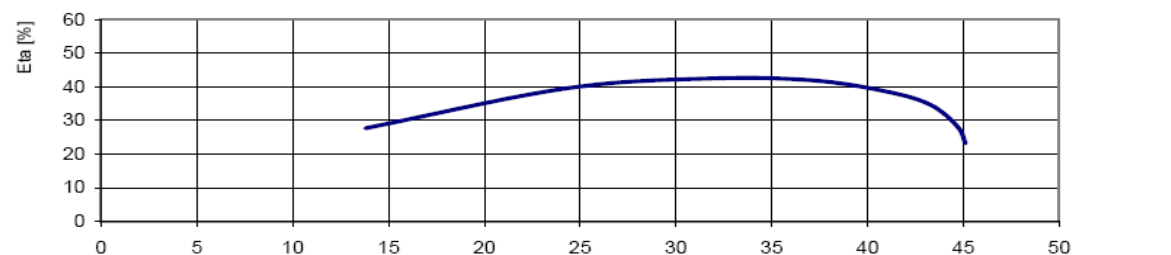
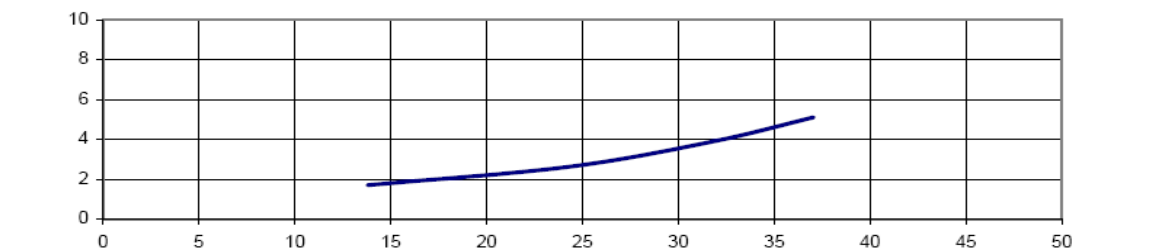
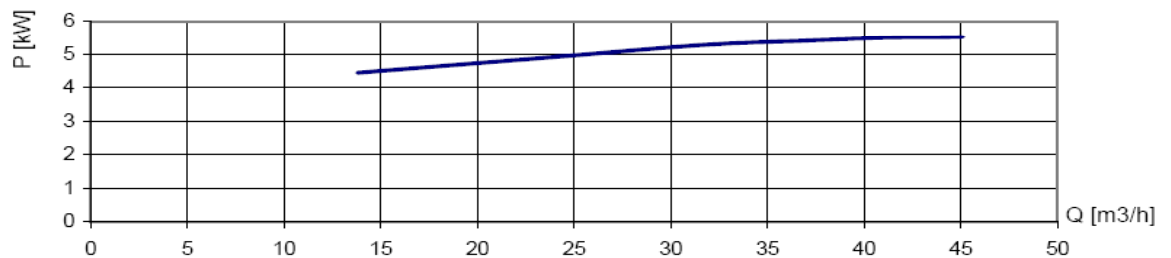
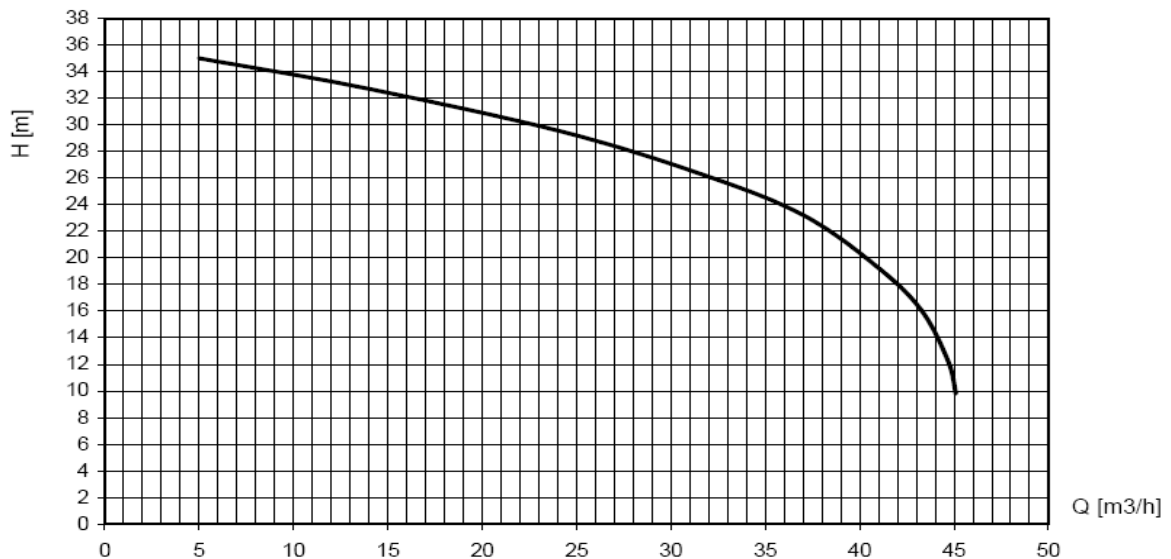
www.bbapumps.com  
info@bbapumps.com

# BBA selbstansaugende Kreiselpumpe



Typ: **B 60-180 BVGMC**  
2" Grauguss Monoblock

Pomptype / Pumpentyp / Pump type	: <b>B60-180 G</b>
Toerental / Drehzahl / Speed	: <b>2895 rpm</b>
Waaier / Laufrad / Impeller	: <b>"open" 179 mm</b>
Slijtplaat / Verschleissplatte / Wear plate	:
Vrije doorlaat / Freier Durchgang / Free passage	: <b>10 mm</b>
Zuig / Saug / Suction	: <b>2"</b>
Pers / Druck / Discharge	: <b>2"</b>

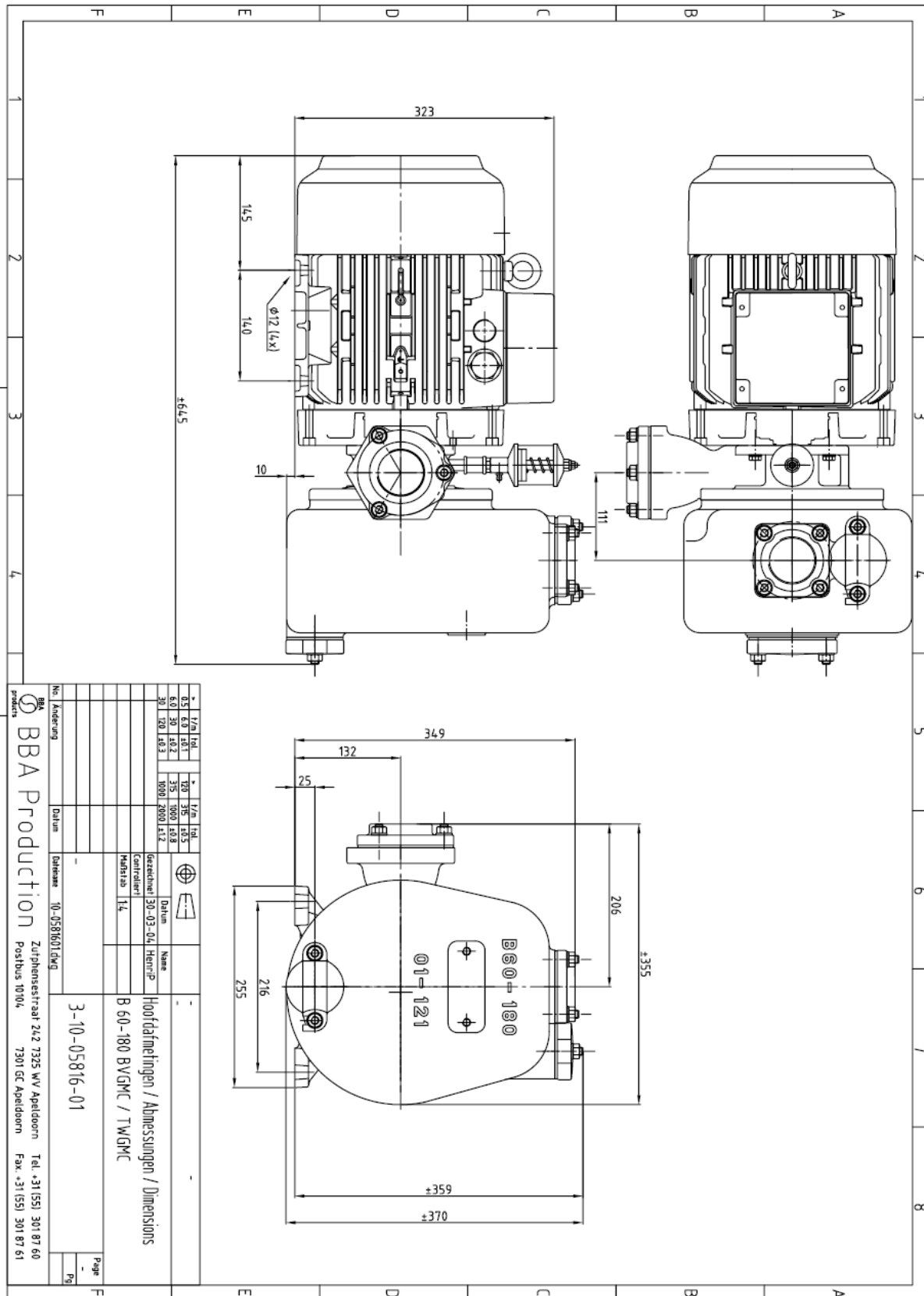


International standard ISO 9906 Grafiek / Kennlinie / Curve: **2003200**

# BBA selbstansaugende Kreiselpumpe



Typ: **B 60-180 BVGMC**  
2" Grauguss Monoblock



No.	Änderung	Datum	Gezeichnet	Geprüft	Name
1					
2					
3					
4					
5					
6					
7					
8					
9					
10					
11					
12					
13					
14					
15					
16					
17					
18					
19					
20					
21					
22					
23					
24					
25					
26					
27					
28					
29					
30					
31					
32					
33					
34					
35					
36					
37					
38					
39					
40					
41					
42					
43					
44					
45					
46					
47					
48					
49					
50					
51					
52					
53					
54					
55					
56					
57					
58					
59					
60					
61					
62					
63					
64					
65					
66					
67					
68					
69					
70					
71					
72					
73					
74					
75					
76					
77					
78					
79					
80					
81					
82					
83					
84					
85					
86					
87					
88					
89					
90					
91					
92					
93					
94					
95					
96					
97					
98					
99					
100					