

BBA selbstansaugende Kreiselpumpe



Typ: **B 85S3 BVGMC**
3" Grauguss Monoblock

Allgemein:

Die BBA selbstansaugende Kreiselpumpe B 85S3 (3") ist eine sehr robuste Kreiselpumpe mit einer Fördermenge bis 92 m³/h, und eine Förderhöhe bis 57 m sowie einem freien Durchgang von 17 mm. Die Konstruktion mit offenem Laufrad, verwechselbarer Verschleißplatte und großen Reinigungsdeckeln ermöglicht es sauberes als auch Schmutzwasser zu fördern. Die Pumpen sind lieferbar in Grauguss, Bronze oder Edelstahl und für viele Anwendungen geeignet.



Anwendung:

Marine, Industrie, Bau, Bewässerung, Abwasser, Landwirtschaft und Gartenbau.

Technische Daten:

Kreiselpumpe:

Model : **B 85S3 BVGMC**
max. Förderstrom : 92 m³/h
max. Förderhöhe : 57 m
Laufradgrösse : 219 mm
Freier Durchgang : 17 mm
Pumpendrehzahl : 2900 Upm
Anschlüsse : Saug 3" BSP
Druck 3" BSP

Materialien:

Pumpengehäuse : Grauguss GG 20 – 0.6020
Zwischengehäuse : Grauguss GG 20 – 0.6020
Verschleißplatte : Grauguss GG 20 – 0.6020
Laufrad : Grauguss GG 40 – 0.6040

Wellendichtung : GLRD
GLRD Flächen : Sic / Sic / Viton
Pumpenwelle : Stahl C45 – 1.1191
Montage Material : Stahl 8.8 el. galvanisiert
Dichtungen : NBR / Papier

E-Motor:

Motor Leistung : 18,5 kW – 2 polig
Voltage : 3 ph 400/660 Volt
E-Motor Ausführung : IP 55, ISO F
Zusammenbau : Monoblock
Gewicht : 194 kg

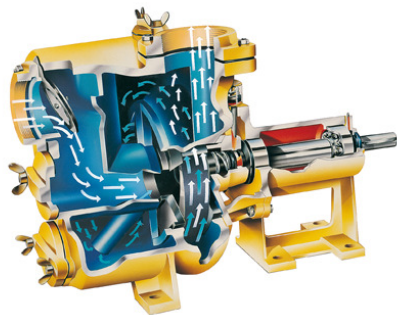
Optionen B- Serien:

Gleitringdichtung:

MG1 GLRD Sic/Sic/EPDM
TW GLRD Graphit /Keramik/Nitril
Graphit /Keramik/Nitril
T. Carbide/T. Carbide/Viton

Dichtungen:

NBR (Perbunan)
Viton (FPM)
EPDM
Teflon (PTFE)



Extras:

+F Din Flanschen
+FK Din Flanschen Edelstahl 316
+BI Laufrad: Bronze; Welle: Edelstahl 316
+BII Laufrad-Verschleißplatte: Bronze;
Welle: Edelstahl 316
+KI Laufrad-Welle: Edelstahl 316
+KII Laufrad-Verschleißplatte-Welle: Edelstahl 316
+P Perma Fett Patrone
+VP Fett Glas
+T Handfahrgestell
60 Hz E-Motor 440 V – 60 Hz

BBA Pumps BV
Edisonstraat 12, 7006 RD
P.O. Box 498, 7000 AL
Doetinchem

Pumps for results
Tel. (+31) 314 36 84 36
Fax. (+31) 314 37 84 03

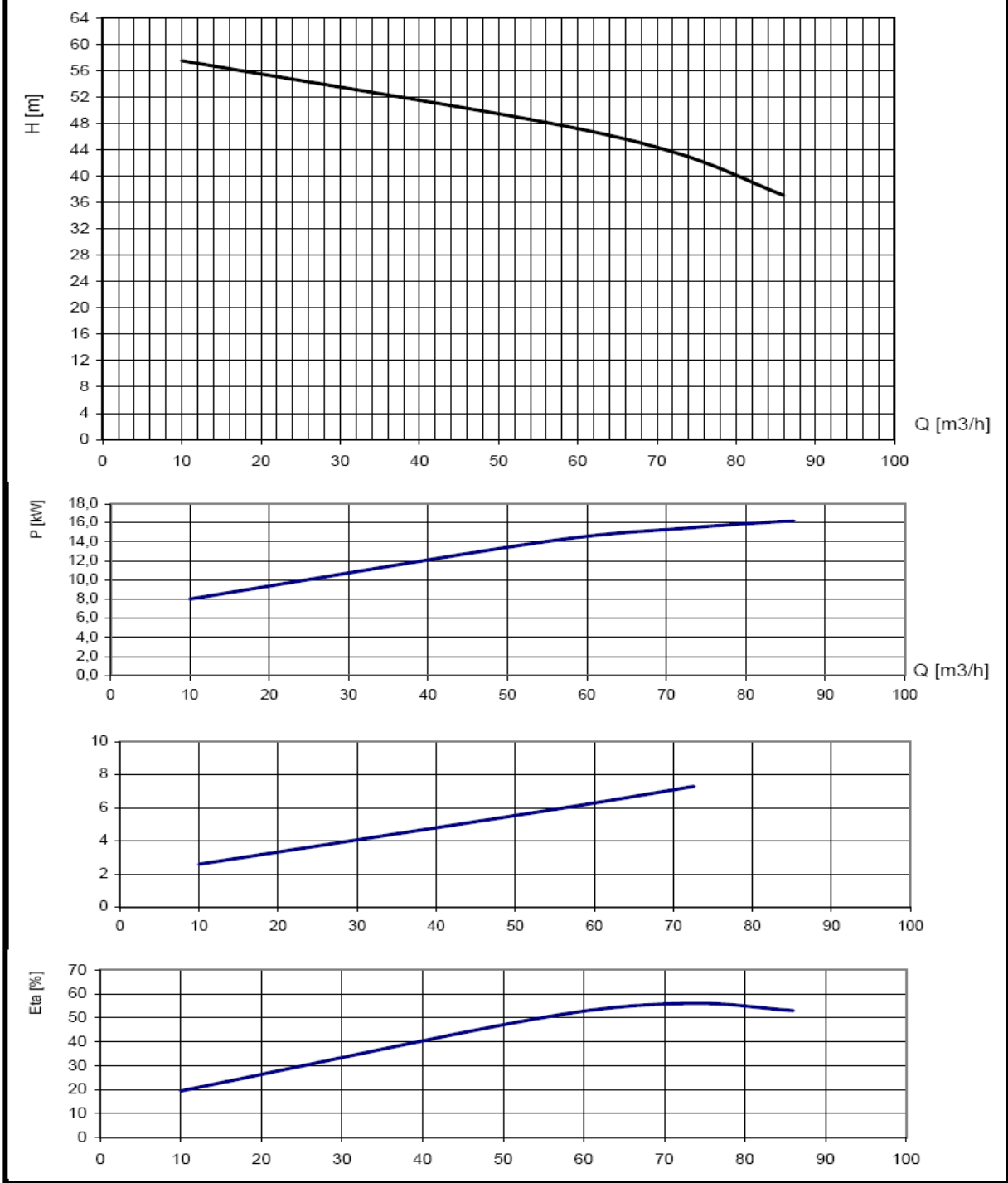
www.bbapumps.com
info@bbapumps.com

BBA selbstansaugende Kreiselpumpe



Typ: **B 85S3 BVGMC**
3" Grauguss Monoblock

Pomptype / Pumpentyp / Pump type	: B85 S3
Toerental / Drehzahl / Speed	: 2925 rpm
Waaier / Laufrad / Impeller	: "open" 219 mm
Slijtplaat / Verschleissplatte / Wear plate	: + (24,5 mm)
Vrije doorlaat / Freier Durchgang / Free passage	: 17 mm
Zuig / Saug / Suction	: 3"
Pers / Druck / Discharge	: 3"



International standard ISO 9906 Grafiek / Kennlinie / Curve: **2003072**

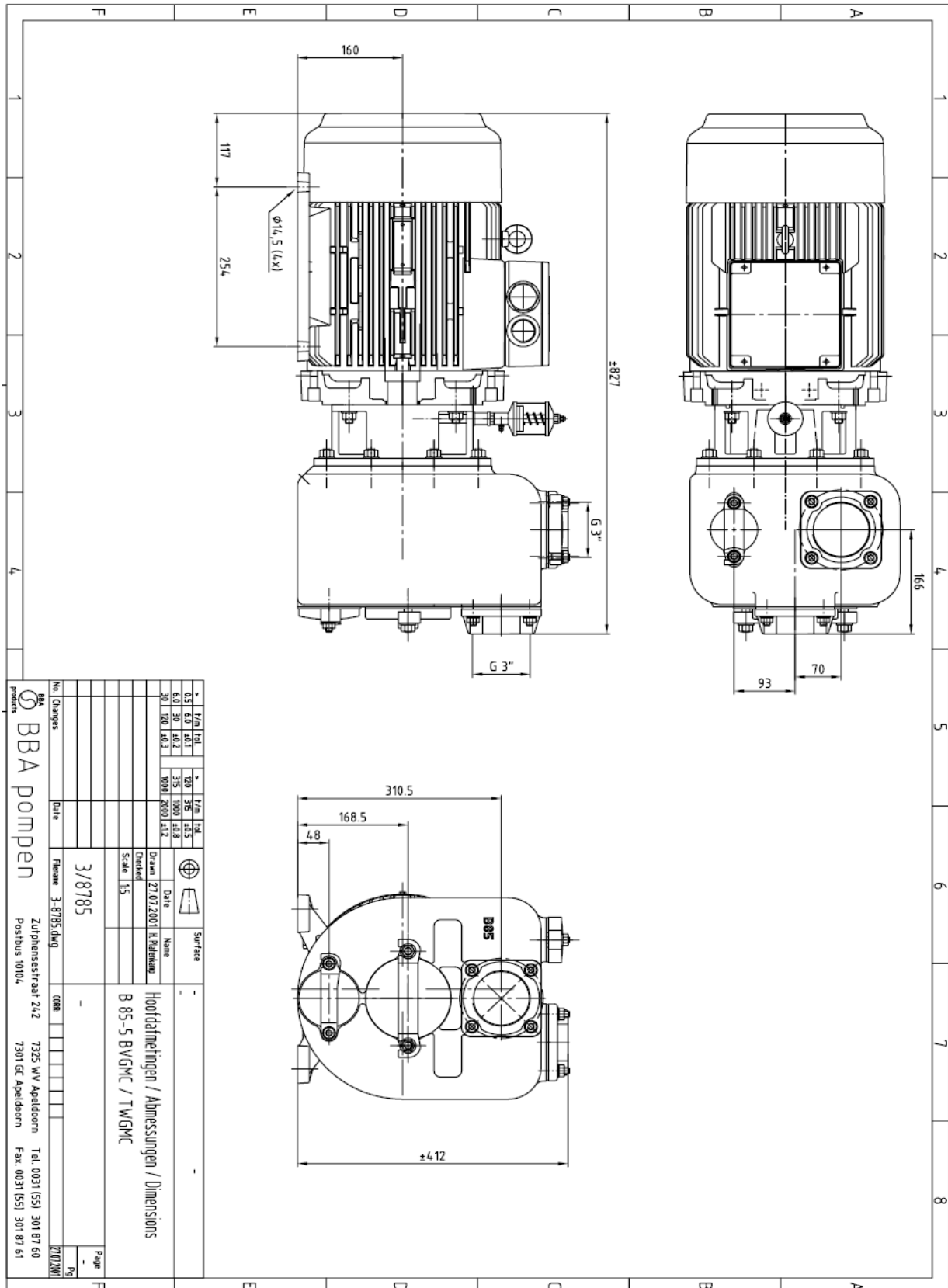
BBA Pumps BV
Edisonstraat 12, 7006 RD
P.O. Box 498, 7000 AL
Doetinchem

Pumps for results
Tel. (+31) 314 36 84 36
Fax. (+31) 314 37 84 03

www.bbapumps.com
info@bbapumps.com

BBA selbstansaugende Kreiselpumpe

Typ: **B 85S3 BVGMC**
3" Grauguss Monoblock



No. Changes	Date	Revision	Surface
05	1/11	101	
06	1/11	101	
07	1/11	101	
08	1/11	101	
09	1/11	101	
10	1/11	101	
11	1/11	101	
12	1/11	101	
13	1/11	101	
14	1/11	101	
15	1/11	101	
16	1/11	101	
17	1/11	101	
18	1/11	101	
19	1/11	101	
20	1/11	101	
21	1/11	101	
22	1/11	101	
23	1/11	101	
24	1/11	101	
25	1/11	101	
26	1/11	101	
27	1/11	101	
28	1/11	101	
29	1/11	101	
30	1/11	101	

No. Changes	Date	Revision	Surface
3/8785	3-8785.dwg		

Drawn	Date	Name
22.07.2001		

Scale	1:5
-------	-----

Hoofafmetingen / Afmetingen / Dimensions	B 85-5 BVGMC / TWGMC
--	----------------------

Page	1
Pg	1
Date	27/07/2001