

BBA selbstansaugende Kreiselpumpe



Typ: **B 100 BVGMC**
4" Grauguss Monoblock

Allgemein:

Die BBA selbstansaugende Kreiselpumpe B 100 (4") ist eine sehr robuste Kreiselpumpe mit einer Fördermenge bis 144 m³/h, und eine Förderhöhe bis 19 m sowie einem freien Durchgang von 46 mm. Die Konstruktion mit offenem Laufrad, verwechselbarer Verschleißplatte und großen Reinigungsdeckeln ermöglicht es sauberes als auch Schmutzwasser zu fördern. Die Pumpen sind lieferbar in Grauguss, Bronze oder Edelstahl und für viele Anwendungen geeignet.



Anwendung:

Marine, Industrie, Bau, Bewässerung, Abwasser, Landwirtschaft und Gartenbau.

Technische Daten:

Kreiselpumpe:

Model : **B 100 BVGMC**
max. Förderstrom : 144 m³/h
max. Förderhöhe : 19 m
Laufradgrösse : 254 mm
Freier Durchgang : 46 mm
Pumpendrehzahl : 1500 Upm
Anschlüsse : Saug 4" BSP
Druck 4" BSP

Materialien:

Pumpengehäuse : Grauguss GG 20 – 0.6020
Zwischengehäuse : Grauguss GG 20 – 0.6020
Verschleißplatte : Grauguss GG 20 – 0.6020
Laufrad : Grauguss GG 40 – 0.6040

E-Motor:

Motor Leistung : 7,5 kW – 4 polig
Voltage : 3 ph 400/660 Volt
E-Motor Ausführung : IP 55, ISO F
Zusammenbau : Monoblock
Gewicht : 186 kg

Wellendichtung : GLRD
GLRD Flächen : Sic / Sic / Viton
Pumpenwelle : Stahl C45 – 1.1191
Montage Material : Stahl 8.8 el. galvanisiert
Dichtungen : NBR / Papier

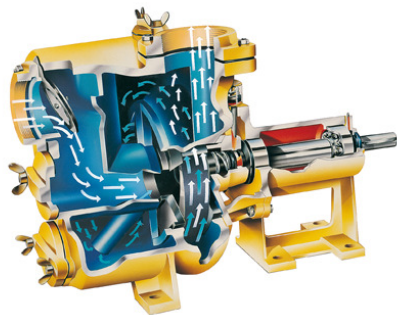
Optionen B- Serien:

Gleitringdichtung:

MG1 GLRD Sic/Sic/EPDM
TW GLRD Graphit /Keramik/Nitril
Graphit /Keramik/Nitril
T. Carbide/T. Carbide/Viton

Dichtungen:

NBR (Perbunan)
Viton (FPM)
EPDM
Teflon (PTFE)



Extras:

+F Din Flanschen
+FK Din Flanschen Edelstahl 316
+BI Laufrad: Bronze; Welle: Edelstahl 316
+BII Laufrad-Verschleißplatte: Bronze;
Welle: Edelstahl 316
+KI Laufrad-Welle: Edelstahl 316
+KII Laufrad-Verschleißplatte-Welle: Edelstahl 316
+P Perma Fett Patrone
+VP Fett Glas
+T Handfahrgestell
60 Hz E-Motor 440 V – 60 Hz

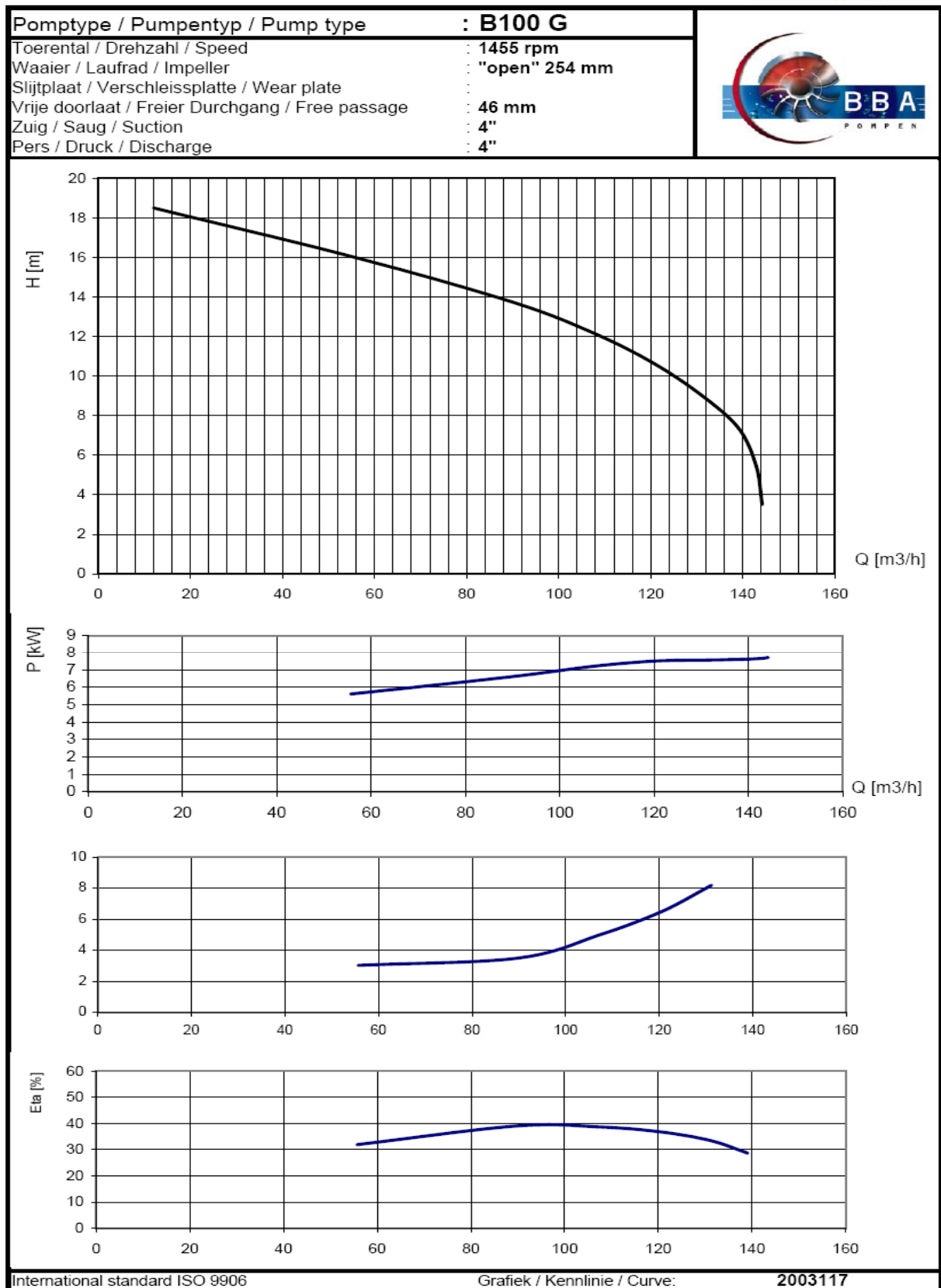
BBA Pumps BV
Edisonstraat 12, 7006 RD
P.O. Box 498, 7000 AL
Doetinchem

Pumps for results
Tel. (+31) 314 36 84 36
Fax. (+31) 314 37 84 03

www.bbapumps.com
info@bbapumps.com

BBA selbstansaugende Kreiselpumpe

Typ: **B 100 BVGMC**
4" Grauguss Monoblock



BBA Pumps BV
Edisonstraat 12, 7006 RD
P.O. Box 498, 7000 AL
Doetinchem

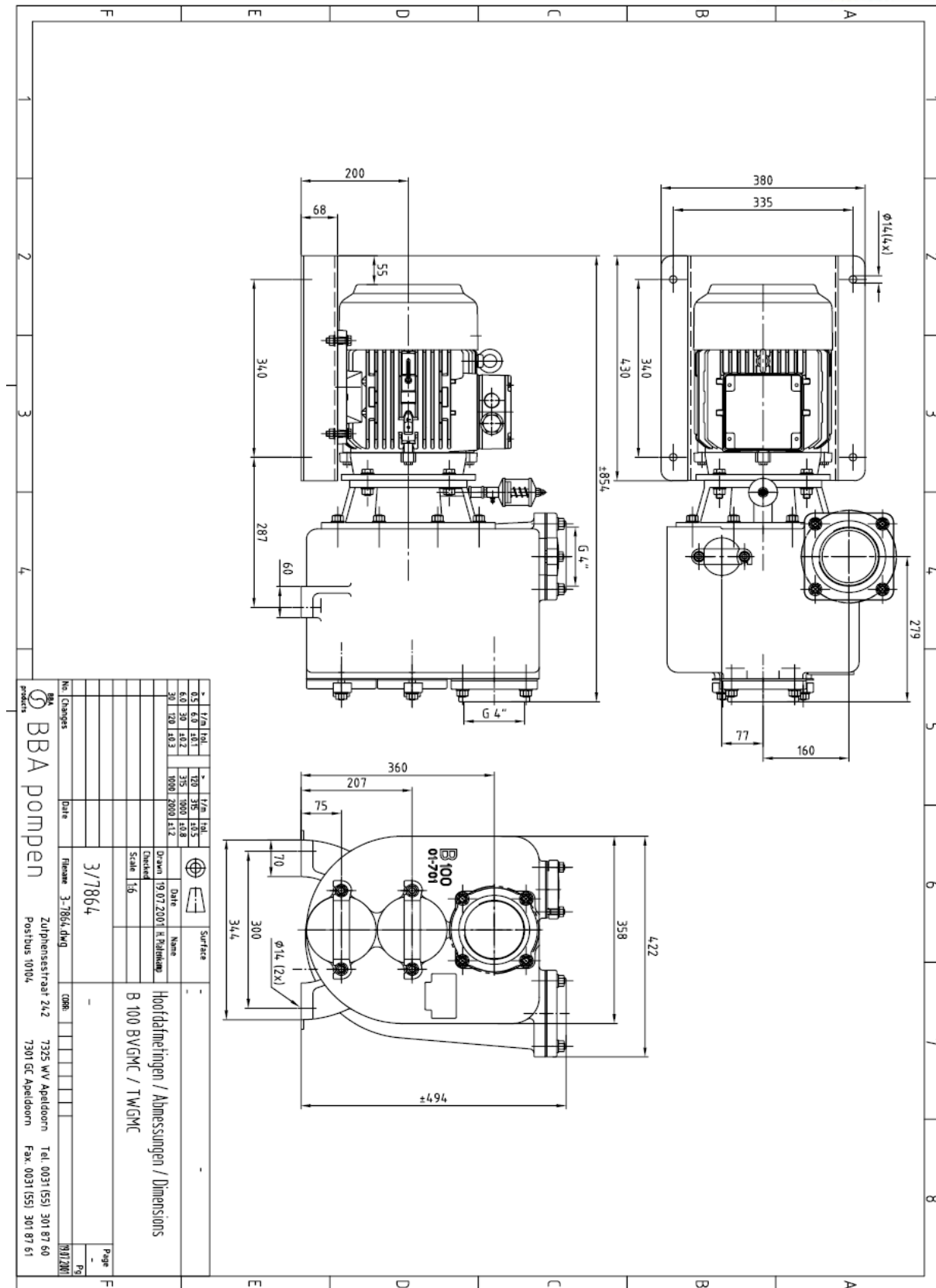
Pumps for results
Tel. (+31) 314 36 84 36
Fax. (+31) 314 37 84 03

www.bbapumps.com
info@bbapumps.com

BBA selbstansaugende Kreiselpumpe



Typ: **B 100 BVGMC**
4" Grauguss Monoblock



No. Changes		Date		Revision		3/7864	
0.5	1/24	1/24	1/24	1/24	1/24	1/24	1/24
6.0	6.0	100	315	1000	1000	1000	1000
30	30	315	1000	1000	1000	1000	1000
100	100	1000	2000	412			
Date		Date		Date		Date	
19 07 2001		19 07 2001		19 07 2001		19 07 2001	
K. P. P. P.		K. P. P. P.		K. P. P. P.		K. P. P. P.	
Scale		Scale		Scale		Scale	
1:1		1:1		1:1		1:1	
Surface		Surface		Surface		Surface	
-		-		-		-	
Name		Name		Name		Name	
B 100 BVGMC / TWGMC		B 100 BVGMC / TWGMC		B 100 BVGMC / TWGMC		B 100 BVGMC / TWGMC	
Hoofdmaten / Afmetingen / Dimensions		Hoofdmaten / Afmetingen / Dimensions		Hoofdmaten / Afmetingen / Dimensions		Hoofdmaten / Afmetingen / Dimensions	
3/7864		3/7864		3/7864		3/7864	
Date		Date		Date		Date	
19/07/2001		19/07/2001		19/07/2001		19/07/2001	
Page		Page		Page		Page	
1		1		1		1	

BBA Pumps BV
Edisonstraat 12, 7006 RD
P.O. Box 498, 7000 AL
Doetinchem

Pumps for results
Tel. (+31) 314 36 84 36
Fax. (+31) 314 37 84 03

www.bbapumps.com
info@bbapumps.com