

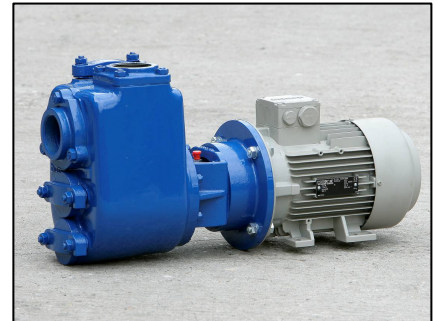
BBA selbstansaugende Kreiselpumpe



Typ: **B 45 BVGNMC**
1½“ Grauguss Normblock

Allgemein:

Die BBA selbstansaugende Kreiselpumpe B 45 (1½“) ist eine sehr robuste Kreiselpumpe mit einer Fördermenge bis 22 m³/h, und eine Förderhöhe bis 31 m sowie einem freien Durchgang von 10 mm. Die Konstruktion mit offenem Laufrad, verwechselbarer Verschleißplatte und großen Reinigungsdeckeln ermöglicht es sauberes als auch Schmutzwasser zu fördern. Die Pumpen sind lieferbar in Grauguss, Bronze oder Edelstahl und für viele Anwendungen geeignet.



Anwendung:

Marine, Industrie, Bau, Bewässerung, Abwasser, Landwirtschaft und Gartenbau.

Technische Daten:

Kreiselpumpe:

Model : **B 45 BVGNMC**
max. Förderstrom : 22 m³/h
max. Förderhöhe : 31 m
Laufradgröße : 170 mm
Freier Durchgang : 10 mm
Pumpendrehzahl : 2900 Upm
Anschlüsse : Saug 1½“ BSP
Druck 1½“ BSP

Materialien:

Pumpengehäuse : Grauguss GG 20 – 0.6020
Zwischengehäuse : Grauguss GG 20 – 0.6020
Verschleißplatte : Grauguss GG 20 – 0.6020
Laufrad : Grauguss GG 25 – 0.6025

E-Motor:

Motor Leistung : 2,2 kW – 2 polig
Voltage : 3 ph 230/400 Volt
E-Motor Ausführung : B3, IP 55, ISO F
Zusammenbau : Normblock
Gewicht : 49 kg

Wellendichtung : GLRD
GLRD Flächen : Sic / Sic / Viton
Pumpenwelle : Stahl C45 – 1.1191
Montage Material : Stahl 8.8 el. galvanisiert
Dichtungen : NBR / Papier

Optionen B- Serien:

Gleitringdichtung:

MG1 GLRD Sic/Sic/EPDM
TW GLRD Graphit /Keramik/Nitril
Graphit /Keramik/Nitril
T. Carbide/T. Carbide/Viton

Dichtungen:

NBR (Perbunan)
Viton (FPM)
EPDM
Teflon (PTFE)



Extras:

+F Din Flanschen
+FK Din Flanschen Edelstahl 316
+BI Laufrad: Bronze; Welle: Edelstahl 316
+BII Laufrad-Verschleißplatte: Bronze;
Welle: Edelstahl 316
+KI Laufrad-Welle: Edelstahl 316
+KII Laufrad-Verschleißplatte-Welle: Edelstahl 316
+P Perma Fett Patrone
+VP Fett Glas
+T Handfahrgestell
60 Hz E-Motor 440 V – 60 Hz

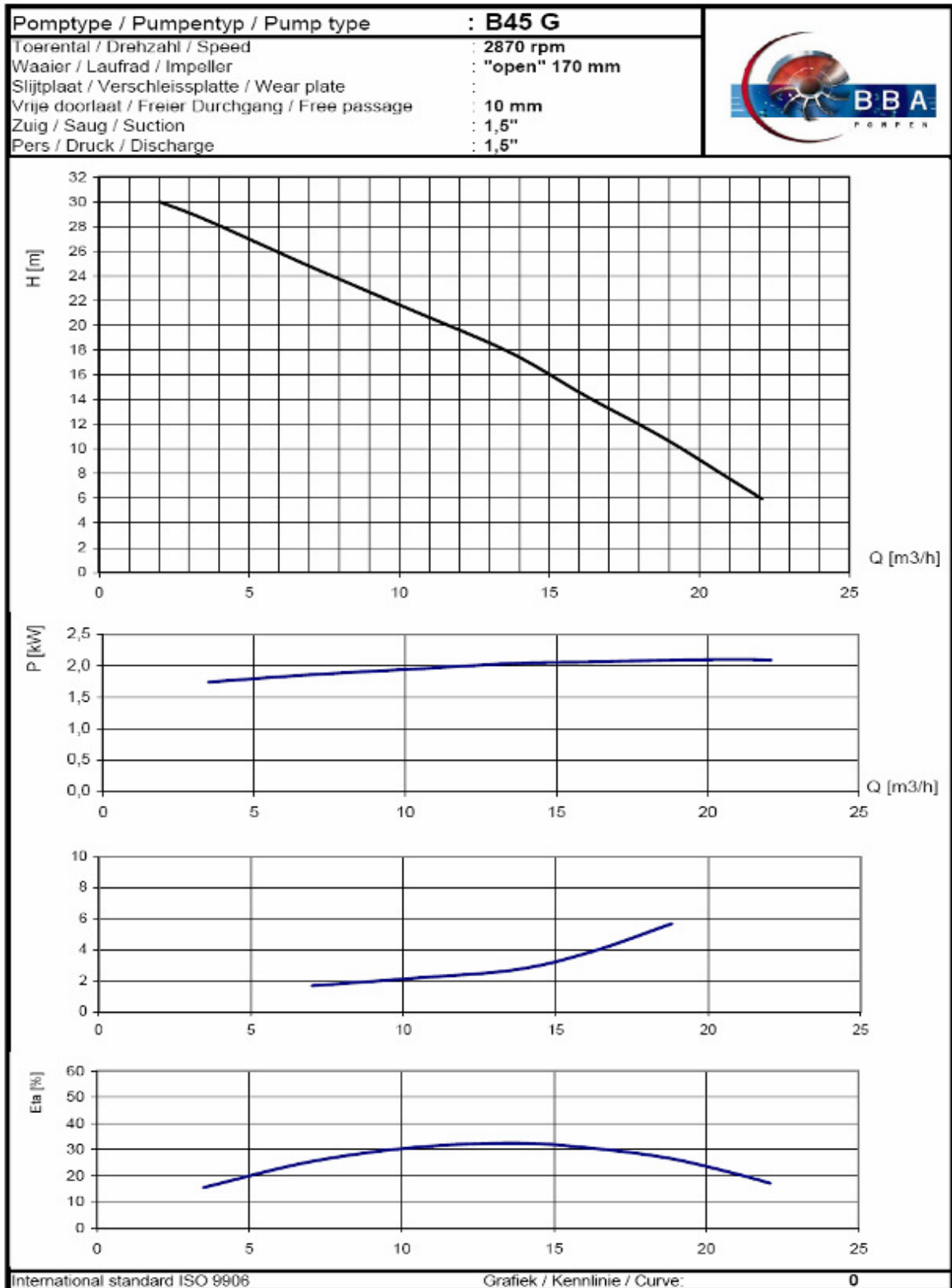
BBA Pumps BV
Edisonstraat 12, 7006 RD
P.O. Box 498, 7000 AL
Doetinchem

Pumps for results
Tel. (+31) 314 36 84 36
Fax. (+31) 314 37 84 03

www.bbapumps.com
info@bbapumps.com

BBA selbstansaugende Kreiselpumpe

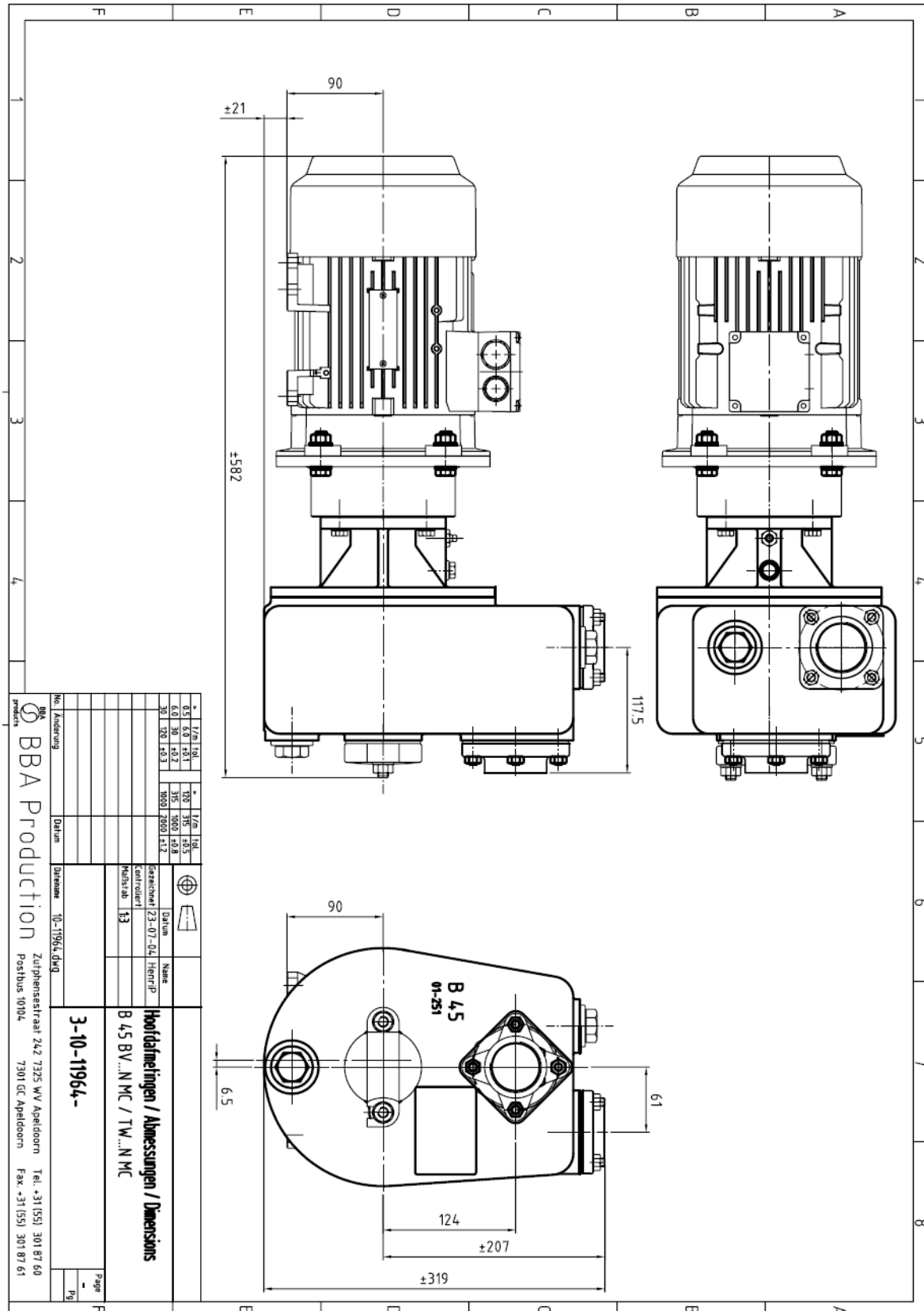
Typ: **B 45 BVGNMC**
1½ " Grauguss Normblock



BBA selbstansaugende Kreiselpumpe



Typ: **B 45 BVGNMC**
1½" Grauguss Normblock



| No. Aenderung | Datum | Verenme | 10-11964.dwg |
|---------------|----------|---------|--------------|
| 1 | 05.06.01 | 170 | 315 |
| 2 | 06.09.02 | 315 | 3000 |
| 3 | 17.01.03 | 3000 | 2000 |

| Van Tot | Van Tot | Naam | Opmerking |
|---------|---------|------|-----------|
| 0.5 | 6.0 | 170 | 315 |
| 6.0 | 30 | 315 | 3000 |
| 30 | 170 | 3000 | 2000 |

| Gebruiker / Controller | Naam | Opmerking |
|------------------------|--------------------------|-----------|
| 33 | B 45 BV...NMC / TW...NMC | |

| Hoofdafmetingen / Afmetingen / Dimensions |
|---|
| 3-10-11964- |

BBA Pumps BV
Edisonstraat 12, 7006 RD
P.O. Box 498, 7000 AL
Doetinchem

Pumps for results
Tel. (+31) 314 36 84 36
Fax. (+31) 314 37 84 03

www.bbapumps.com
info@bbapumps.com