

BBA selbstansaugende Kreiselpumpe



Typ: **B 156 BVGMC**
6" Grauguss Monoblock

Allgemein:

Die BBA selbstansaugende Kreiselpumpe B 156 (6") ist eine sehr robuste Kreiselpumpe mit einer Fördermenge bis 260 m³/h, und eine Förderhöhe bis 15 m sowie einem freien Durchgang von 40 mm. Die Konstruktion mit offenem Laufrad, verwechselbarer Verschleißplatte und großen Reinigungsdeckeln ermöglicht es sauberes als auch Schmutzwasser zu fördern. Die Pumpen sind für viele Anwendungen geeignet.

Anwendung:

Marine, Industrie, Bau, Bewässerung, Abwasser, Landwirtschaft und Gartenbau.



Technische Daten:

Kreiselpumpe:

Model : **B 156 BVGMC**
max. Förderstrom : 260 m³/h
max. Förderhöhe : 15 m
Laufradgröße : 254 mm
Freier Durchgang : 40 mm
Pumpendrehzahl : 1500 Upm
Anschlüsse : Saug DN 150
Druck DN 150

Materialien:

Pumpengehäuse : Stahl st37 – 1.0036
Zwischengehäuse : Grauguss GG 20 – 0.6020
Verschleißplatte : Stahl st37 – 1.0036
Laufrad : Grauguss GG 40 – 0.6040

E-Motor:

Motor Leistung : 11,0 kW – 4 polig
Voltage : 3 ph 400/660 Volt
E-Motor Ausführung : IP 55, ISO F
Zusammenbau : Monoblock
Gewicht : 410 kg

Wellendichtung : GLRD
GLRD Flächen : Sic / Sic / Viton
Pumpenwelle : Stahl C45 – 1.1191
Montage Material : Stahl 8.8 el. galvanisiert
Dichtungen : NBR / Papier

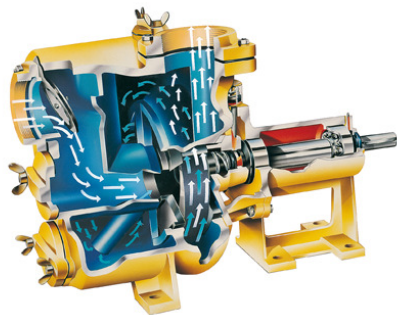
Optionen B- Serien:

Gleitringdichtung:

MG1 GLRD Sic/Sic/EPDM
TW GLRD Graphit /Keramik/Nitril
Graphit /Keramik/Nitril
T. Carbide/T. Carbide/Viton

Dichtungen:

NBR (Perbunan)
Viton (FPM)
EPDM
Teflon (PTFE)



Extras:

+F Din Flanschen
+FK Din Flanschen Edelstahl 316
+BI Laufrad: Bronze; Welle: Edelstahl 316
+BII Laufrad-Verschleißplatte: Bronze;
Welle: Edelstahl 316
+KI Laufrad-Welle: Edelstahl 316
+KII Laufrad-Verschleißplatte-Welle: Edelstahl 316
+P Perma Fett Patrone
+VP Fett Glas
+T Handfahrgestell
60 Hz E-Motor 440 V – 60 Hz

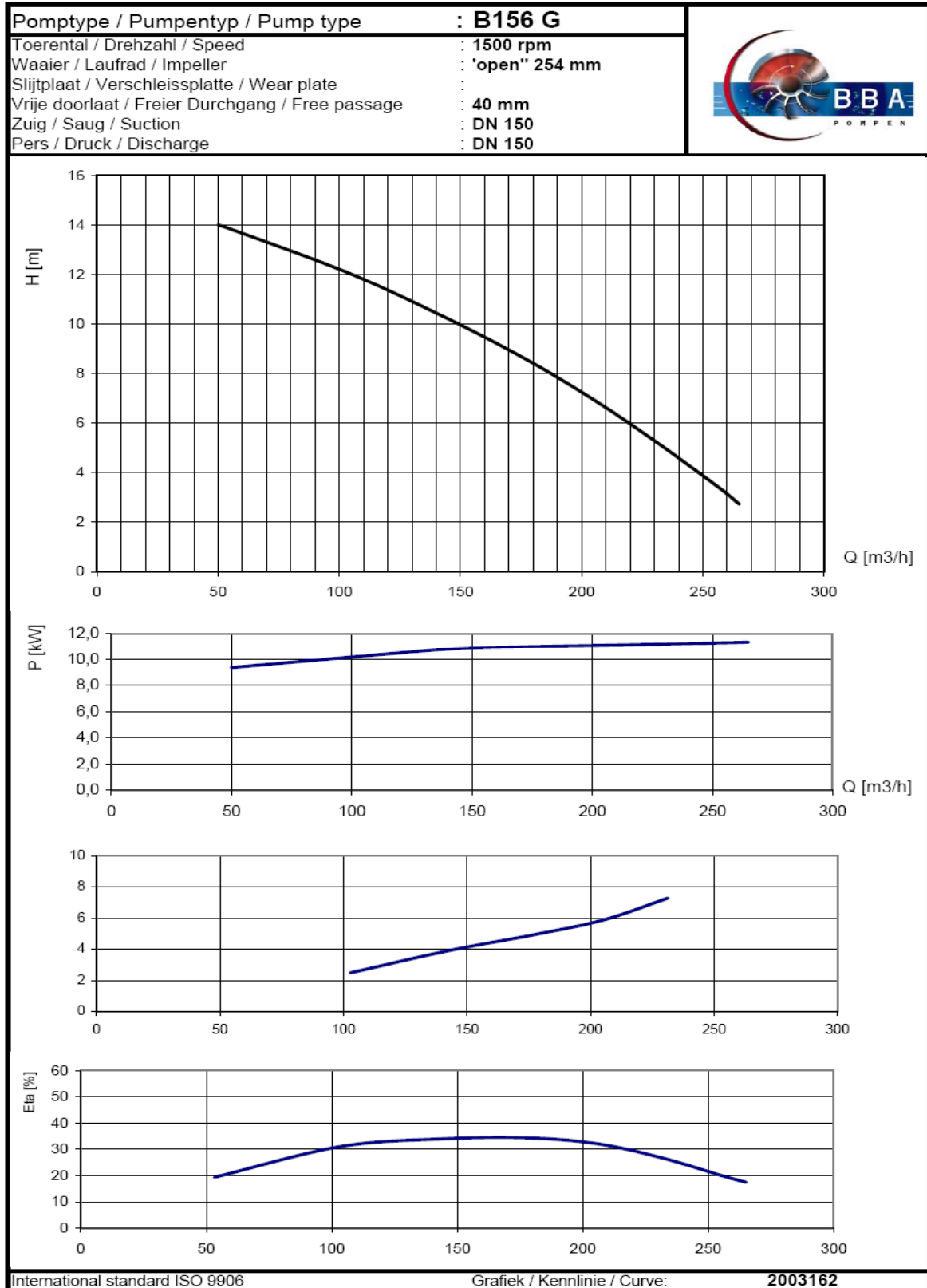
BBA Pumps BV
Edisonstraat 12, 7006 RD
P.O. Box 498, 7000 AL
Doetinchem

Pumps for results
Tel. (+31) 314 36 84 36
Fax. (+31) 314 37 84 03

www.bbapumps.com
info@bbapumps.com

BBA selbstansaugende Kreiselpumpe

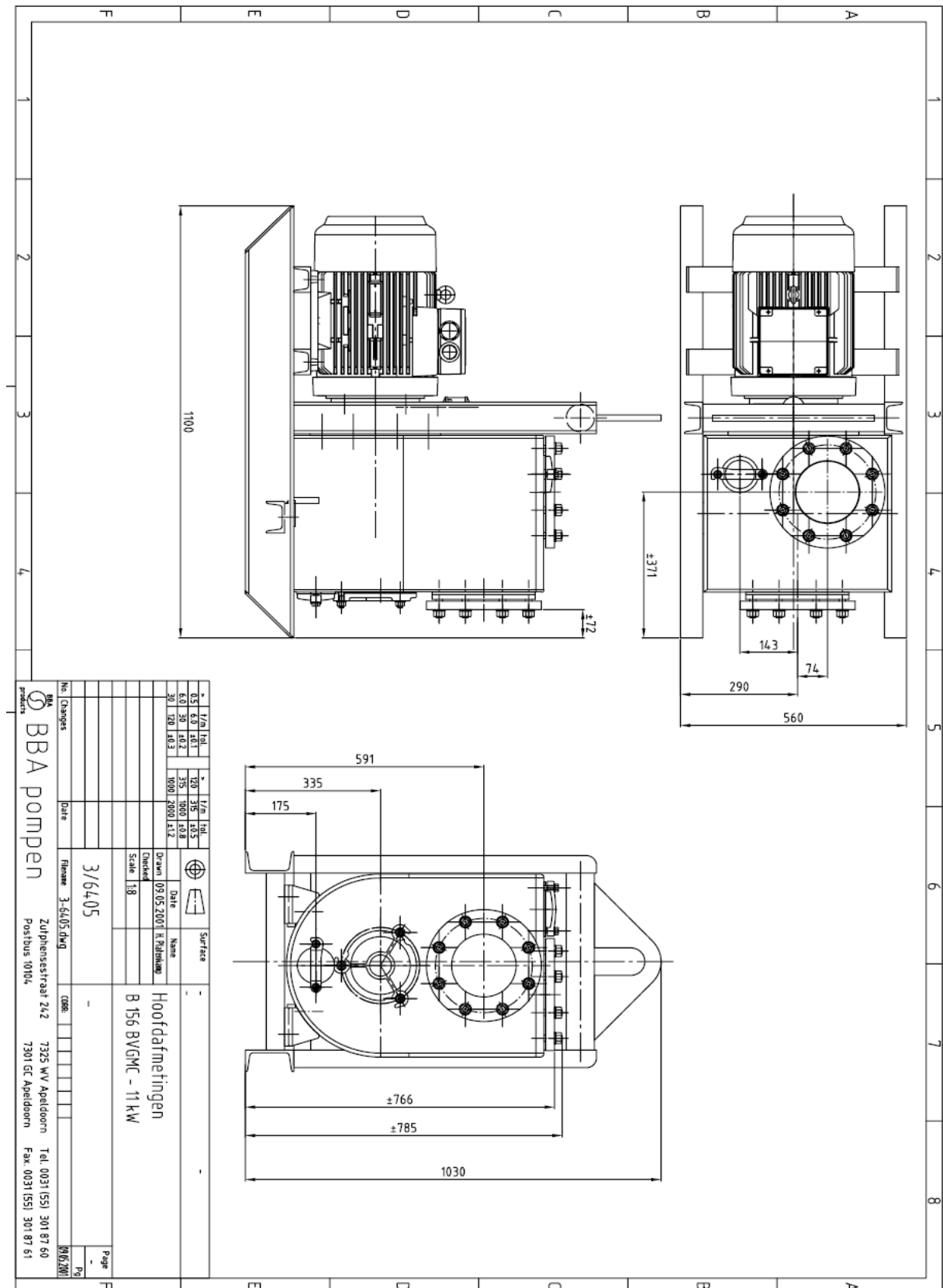
Typ: **B 156 BVGMC**
6" Grauguss Monoblock



BBA selbstansaugende Kreiselpumpe



Typ: **B 156 BVGMC**
6" Grauguss Monoblock



| No | Changes | Date | Revision | 3/6405 | 0088 | Page |
|-----|---------|------|----------|--------|------|------|
| 0.1 | 1/21 | 10/1 | 120 | 315 | 10.5 | 1 |
| 6.0 | 30 | 10.2 | 315 | 1000 | 10.8 | 2 |
| 30 | 120 | 10.3 | 1000 | 2000 | 11.2 | 3 |

| Surface | Name | Date | Checked | Scale |
|---------|---------------------|------------|------------|-------|
| - | Hoofdarmetingen | 09.05.2001 | H. Rijkman | 1:8 |
| - | B 156 BVGMC - 11 kW | | | |

| | | | | | | | |
|------------|--|--------------------|--|-------------------|--|--------------------------|--|
| BBA pompen | | Zuilphesstraat 242 | | 7325 WV Apeldoorn | | Tel. 0031 (55) 301 87 60 | |
| product | | Postbus 10104 | | 7301 GC Apeldoorn | | Fax. 0031 (55) 301 87 51 | |