

BBA selbstansaugende Kreiselpumpe



Typ: **B 200S3 BVGSMC**
8" Pumpanlage Grauguss

Allgemein:

Die BBA selbstansaugende Kreiselpumpe B 200S3 (8") ist eine sehr robuste Kreiselpumpe mit einer Fördermenge bis 400 m³/h, und eine Förderhöhe bis 20 m sowie einem freien Durchgang von 50 mm. Die Konstruktion mit offenem Laufrad, verwechselbarer Verschleißplatte und großen Reinigungsdeckeln ermöglicht es sauberes als auch Schmutzwasser zu fördern. Die Pumpen sind für viele Anwendungen geeignet.

Anwendung:

Marine, Industrie, Bau, Bewässerung, Abwasser, Landwirtschaft und Gartenbau.

Technische Daten:

Kreiselpumpe:

Model : **B 200S3 BVGSMC**
max. Förderstrom : 400 m³/h
max. Förderhöhe : 20 m
Laufradgröße : 303 mm
Freier Durchgang : 50 mm
Pumpendrehzahl : 1500 Upm
Anschlüsse : Saug DN 200
Druck DN 200

E-Motor:

Motor Leistung : 30,0 kW – 4 polig
Voltage : 3 ph 400/660 Volt
E-Motor Ausführung : IP 55, ISO F
Zusammenbau : Mit Kupplung und
E-motor auf Grundrahmen
Gewicht : 704 kg

Optionen B- Serien:

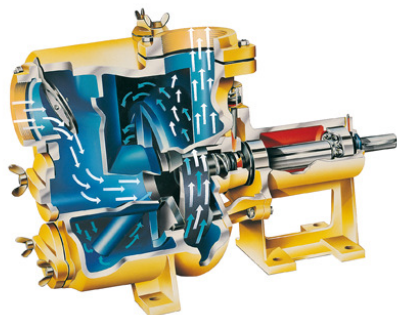
Gleitringdichtung:

MG1 GLRD Sic/Sic/EPDM
TW GLRD Graphit /Keramik/Nitril
Graphit /Keramik/Nitril
T. Carbide/T. Carbide/Viton

Materialien:

Pumpengehäuse : Stahl st37 – 1.0036
Zwischengehäuse : Grauguss GG 20 – 0.6020
Verschleißplatte : Stahl st37 – 1.0036
Laufrad : Grauguss GG 40 – 0.6040

Wellendichtung : GLRD
GLRD Flächen : TC / TC / Viton
Pumpenwelle : Stahl C45 – 1.1191
Montage Material : Stahl 8.8 el. galvanisiert
Dichtungen : NBR / Papier



Dichtungen:

NBR (Perbunan)
Viton (FPM)
EPDM
Teflon (PTFE)

Extras:

+F Din Flanschen
+FK Din Flanschen Edelstahl 316
+BI Laufrad: Bronze; Welle: Edelstahl 316
+BII Laufrad-Verschleißplatte: Bronze;
Welle: Edelstahl 316
+KI Laufrad-Welle: Edelstahl 316
+KII Laufrad-Verschleißplatte-Welle: Edelstahl 316
+P Perma Fett Patrone
+VP Fett Glas
+T Handfahrgestell
60 Hz E-Motor 440 V – 60 Hz

BBA Pumps BV
Edisonstraat 12, 7006 RD
P.O. Box 498, 7000 AL
Doetinchem

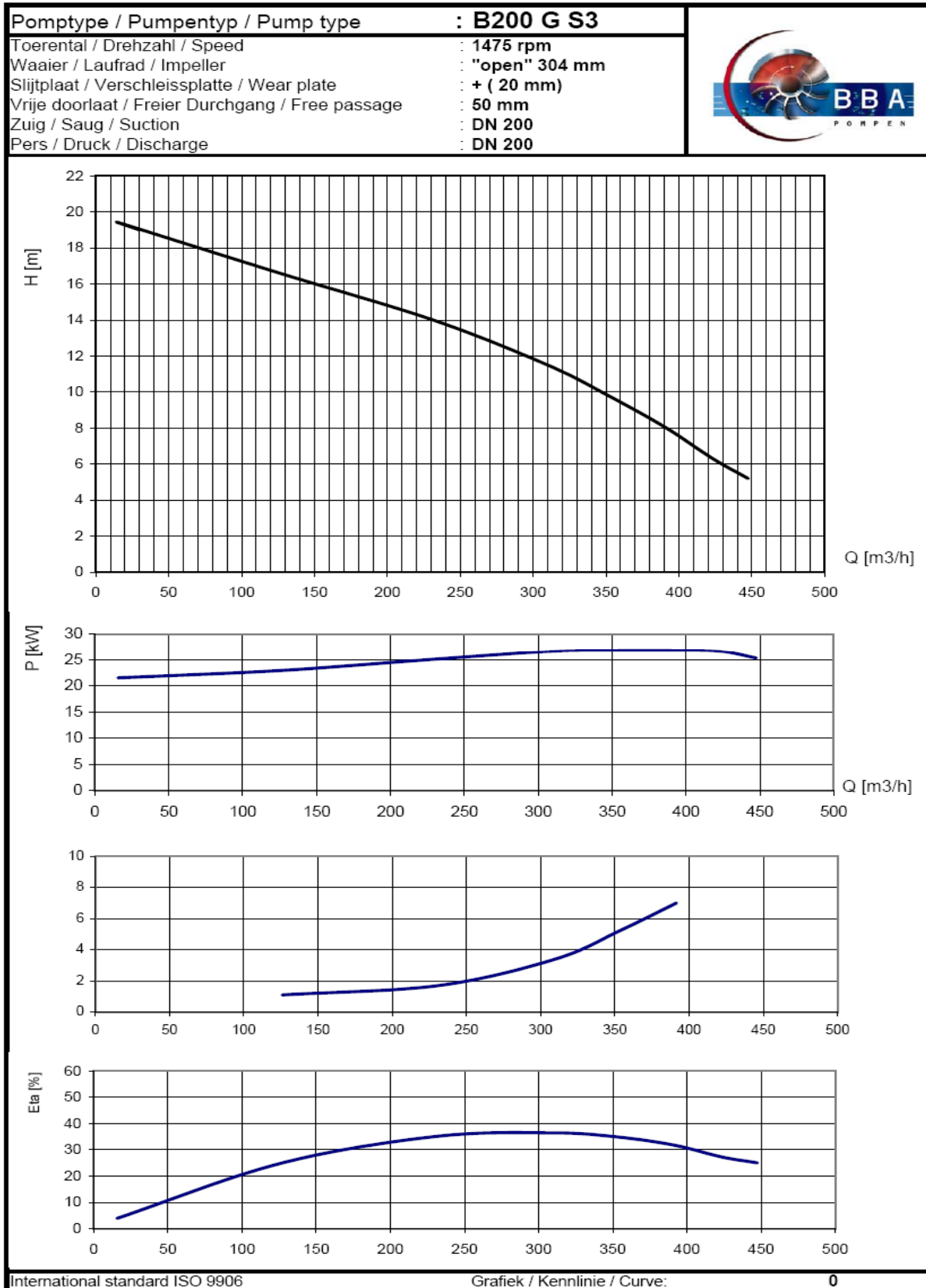
Pumps for results
Tel. (+31) 314 36 84 36
Fax. (+31) 314 37 84 03

www.bbapumps.com
info@bbapumps.com

BBA selbstansaugende Kreiselpumpe



Typ: **B 200S3 BVGSMC**
8" Pumpanlage Grauguss



BBA Pumps BV
Edisonstraat 12, 7006 RD
P.O. Box 498, 7000 AL
Doetinchem

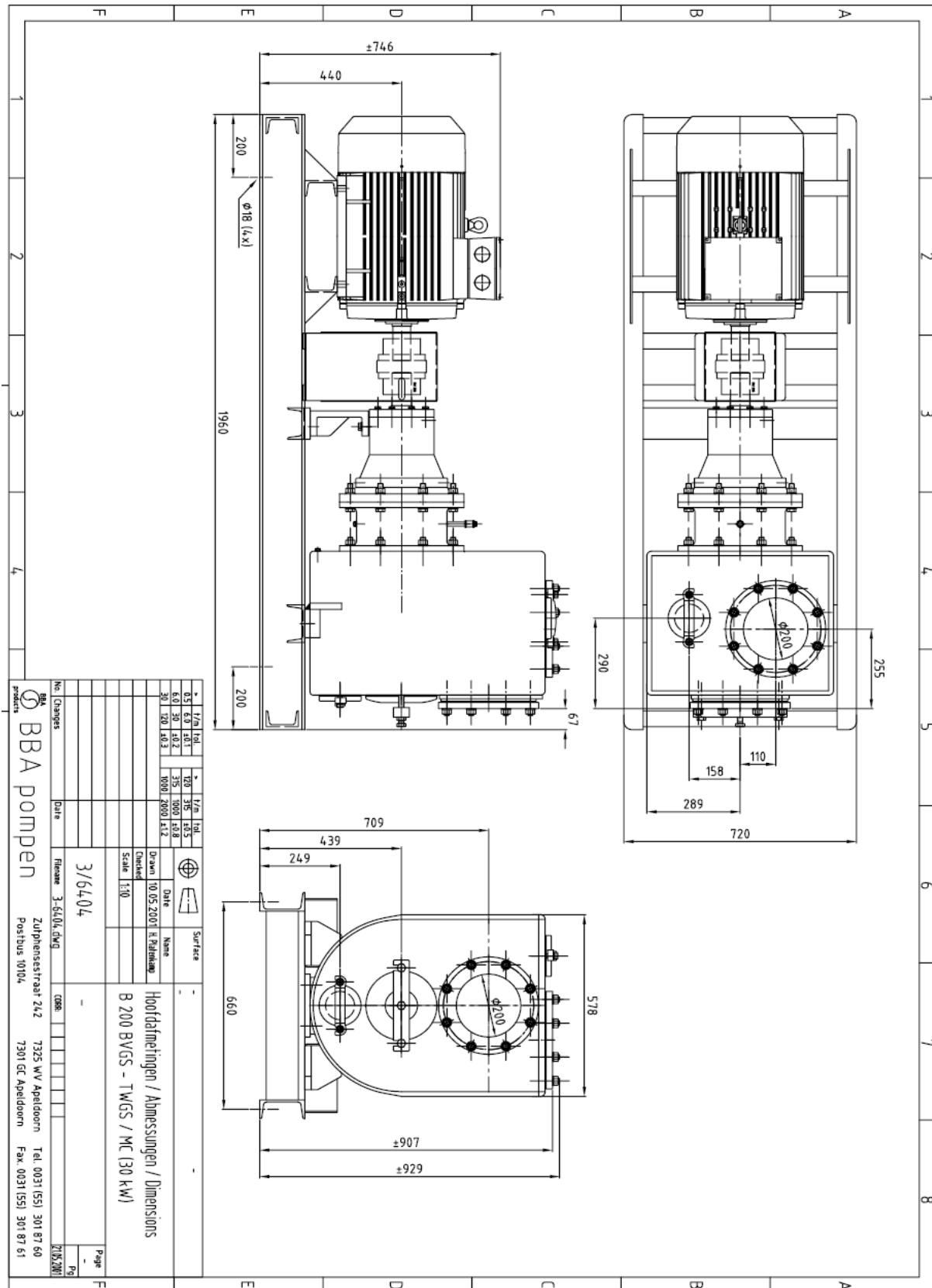
Pumps for results
Tel. (+31) 314 36 84 36
Fax. (+31) 314 37 84 03

www.bbapumps.com
info@bbapumps.com

BBA selbstansaugende Kreiselpumpe



Typ: **B 200S3 BVGSMC**
8" Pumpanlage Grauguss



No.	Changes	Date	Revision	Surface
1	1/A	10/05/2001	H. Reinhard	
2	2/A			
3	3/A			
4	4/A			
5	5/A			
6	6/A			
7	7/A			
8	8/A			
9	9/A			
10	10/A			
11	11/A			
12	12/A			
13	13/A			
14	14/A			
15	15/A			
16	16/A			
17	17/A			
18	18/A			
19	19/A			
20	20/A			
21	21/A			
22	22/A			
23	23/A			
24	24/A			
25	25/A			
26	26/A			
27	27/A			
28	28/A			
29	29/A			
30	30/A			
31	31/A			
32	32/A			
33	33/A			
34	34/A			
35	35/A			
36	36/A			
37	37/A			
38	38/A			
39	39/A			
40	40/A			
41	41/A			
42	42/A			
43	43/A			
44	44/A			
45	45/A			
46	46/A			
47	47/A			
48	48/A			
49	49/A			
50	50/A			
51	51/A			
52	52/A			
53	53/A			
54	54/A			
55	55/A			
56	56/A			
57	57/A			
58	58/A			
59	59/A			
60	60/A			
61	61/A			
62	62/A			
63	63/A			
64	64/A			
65	65/A			
66	66/A			
67	67/A			
68	68/A			
69	69/A			
70	70/A			
71	71/A			
72	72/A			
73	73/A			
74	74/A			
75	75/A			
76	76/A			
77	77/A			
78	78/A			
79	79/A			
80	80/A			
81	81/A			
82	82/A			
83	83/A			
84	84/A			
85	85/A			
86	86/A			
87	87/A			
88	88/A			
89	89/A			
90	90/A			
91	91/A			
92	92/A			
93	93/A			
94	94/A			
95	95/A			
96	96/A			
97	97/A			
98	98/A			
99	99/A			
100	100/A			

No. Changes: 3/6404
 Date: 3-6-04, DWG
 Name: B 200 BVGS - TWGS / MC (30 kW)
 Scale: 1:10
 Date: 10.05.2001 H. Reinhard
 Checked: -
 Drawn: -
 Surface: -
 Headfitteringen / Abmessungen / Dimensions