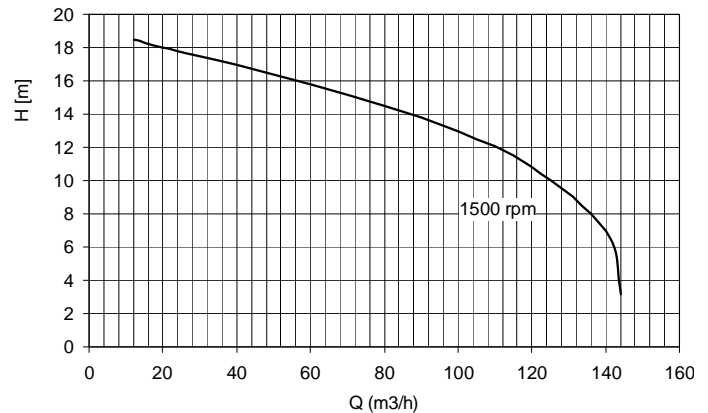
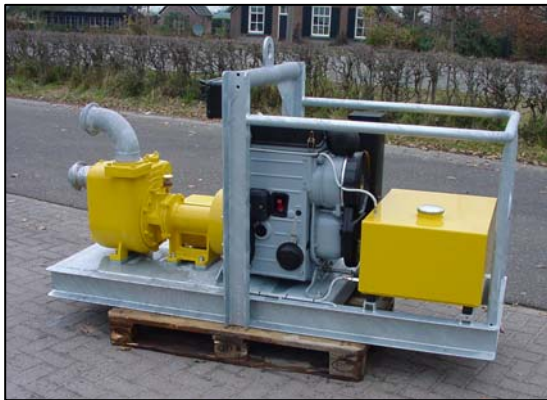


BBA pompe centrifuge auto-amorçante

Type: **B 100 SHA**

4" motopompe au chassis



En général:

La pompe centrifuge auto-amorçante B 100 (4") est une pompe de chantier robuste et compacte avec débit max. de 144 m³/h, hauteur max. de 19 m et granulométrie de 46 mm.

Grace à la construction avec turbine ouverte multicanaux, bague d'usure interchangeable et grands couvercles pour nettoyage, la pompe est propre à pomper eaux claires et eaux chargées.

Le garniture mécanique est lubrifiée par graisse et garantie une bonne opération de la pompe.

La pompe peut marcher à sec pour une petite période et est auto-amorçante: un clapet au pied de la tube aspiration n'est pas nécessaire. La motopompe de série B au chassis galvanisé est utilisée pour applications diverses dans BTP. Niveau de bruit: 77 dBA à 10m.

Applications:

La pompe est utilisée dans marine, industrie, BTP, irrigation, pour eaux pollués, agriculture et horticulture.

Spécifications techniques:

Pompe centrifuge:

turbine type : turbine ouverte
debit max. : 144 m³/h
hauteur max. : 19 m
turbine diam. : 254 mm
granulométrie : 46 mm
puissance : 7,5 kW
vitesse : 1500 tpm
vitesse max. : 1500 tpm
Asp. / ref. : 4"

Matériaux:

corps : fonte GG 20 – 0.6020
corps garniture: fonte GG 20 – 0.6020
bague d'usure : fonte GG 20 – 0.6020
turbine : fonte GG 20 – 0.6020
arbre : acier C45 - DIN 1.1191
joints : NBR
material fixation: acier 8.8 galvanisé el.
garniture : garniture mécanique
garn. surfaces : carbide de tungsten
joints : Viton

BBA pompe centrifuge auto-amorçante



Type: B 100 SHA

4" motopompe au chassis

Moteur diesel:

Moteur diesel : Hatz 2M41
refroidissement : à air
cylindres : 2 cylindres
puissance : 14,8 kW à 1500 tpm
démarrage : électrique
consomm. diesel : max 2,0 l/h
réservoir : 100 litres (auton. 50hrs)
exécution : pompe au chassis
galvanisé et anneau pour
grue
niveau de bruit : 77 dBa à 10 m

Dimensions:

l x l x h : 1700 x 800 x 1270 mm
poids : 650 kg



Option:

Chassis avec reservoir 300 litres



Capotage insonorisé

Niveau de bruit: 60 dBa à 10 m.



Fonctionnement:



Par la rotation de la turbine, l'air de la tube aspiration est aspiré vers le corps de la pompe. L'air se mélange avec le liquide. L'émulsion air et liquide se déplace vers le refoulement. Le liquide plus lourd retombe et l'air disparaît de la pompe. Lorsque la totalité de l'air a été évacuée de la conduite d'aspiration, la pompe est amorcée. Le clapet monté dans le corps d'aspiration maintient une quantité de liquide suffisante dans le corps pour les amorçages successifs.

BBA Pumps BV
Edisonstraat 12, 7006 RD
P.O. Box 498, 7000 AL
Doetinchem

Pumps for results
Tel. (+31) 314 36 84 36
Fax. (+31) 314 37 84 03

www.bbapumps.com
info@bbapumps.com