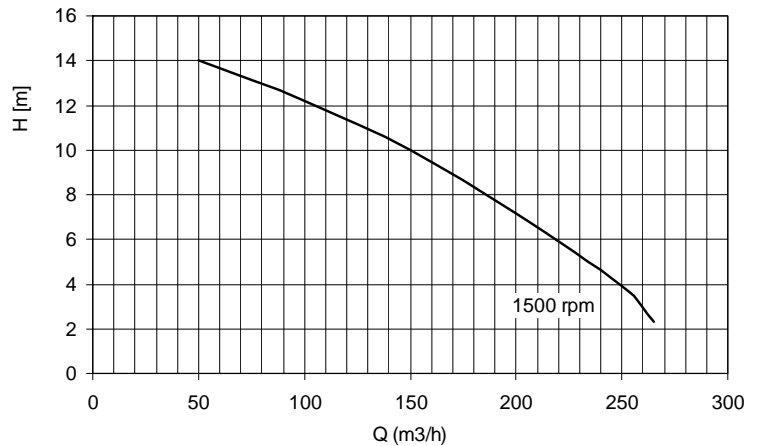
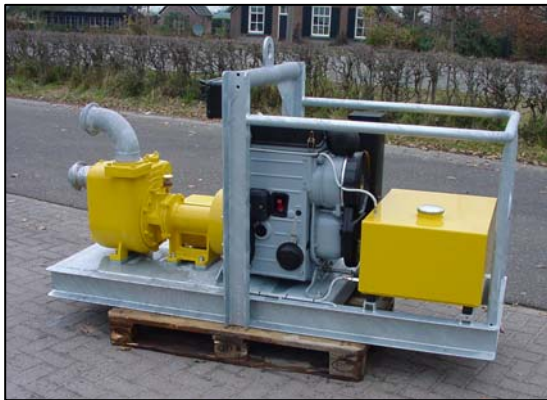


# BBA pompe centrifuge auto-amorçante

Type: B 156 SHA

6" motopompe au chassis



## En général:

La pompe centrifuge auto-amorçante B 156 (6") est une pompe de chantier robuste et compacte avec débit max. de 260 m<sup>3</sup>/h, hauteur max. de 15 m et granulométrie de 40 mm.

Grâce à la construction avec turbine ouverte multicanaux, bague d'usure interchangeable et grands couvercles pour nettoyage, la pompe est propre à pomper eaux claires et eaux chargées.

Le garniture mécanique est lubrifiée par graisse et garantie une bonne opération de la pompe.

La pompe peut marcher à sec pour une petite période et est auto-amorçante: un clapet au pied de la tube aspiration n'est pas nécessaire. La motopompe de série B au chassis galvanisé est utilisée pour applications diverses dans BTP. Niveau de bruit: 77 dBA à 10m.

## Applications:

La pompe est utilisée dans marine, industrie, BTP, irrigation, pour eaux pollués, agriculture et horticulture.

## Spécifications techniques:

### Pompe centrifuge:

turbine type : turbine ouverte  
debit max. : 260 m<sup>3</sup>/h  
hauteur max. : 15 m  
turbine diam. : 254 mm  
granulométrie : 40 mm  
puissance : 11 kW  
vitesse : 1500 tpm  
vitesse max. : 1500 tpm  
Asp. / ref. : 6"

### Matériaux:

corps : acier ST37 – 1.0036  
corps garniture: fonte GG 20 – 0.6020  
bague d'usure : acier ST37 – 1.0036  
turbine : fonte GG 40 – 0.6040  
arbre : acier C45 - DIN 1.1191  
joints : NBR  
material fixation: acier 8.8 galvanisé el.  
garniture : garniture mécanique  
garn. surfaces : carbide de tungsten  
joints : Viton

# BBA pompe centrifuge auto-amorçante



Type: **B 156 SHA**

6" motopompe au chassis

## Moteur diesel:

Moteur diesel : Hatz 2M41  
refroidissement : à air  
cylindres : 2 cylindres  
puissance : 14,8 kW à 1500 tpm  
démarrage : électrique  
consomm. diesel : max 3,0 l/h  
réservoir : 100 litres (auton. 30hrs)  
exécution : pompe au chassis  
galvanisé et anneau pour  
grue  
niveau de bruit : 77 dBa à 10 m

## Dimensions:

l x l x h : 2300 x 800 x 1270 mm  
poids : 780 kg



## Option:

**Chassis avec réservoir 300 litres**



**Capotage insonorisé**

Niveau de bruit: 60 dBa à 10 m.



## Fonctionnement:



Par la rotation de la turbine, l'air de la tube aspiration est aspiré vers le corps de la pompe. L'air se mélange avec le liquide. L'émulsion air et liquide se déplace vers le refoulement. Le liquide plus lourd retombe et l'air disparaît de la pompe. Lorsque la totalité de l'air a été évacuée de la conduite d'aspiration, la pompe est amorcée. Le clapet monté dans le corps d'aspiration maintient une quantité de liquide suffisante dans le corps pour les amorçages successifs.

**BBA Pumps BV**  
Edisonstraat 12, 7006 RD  
P.O. Box 498, 7000 AL  
Doetinchem

**Pumps for results**  
Tel. (+31) 314 36 84 36  
Fax. (+31) 314 37 84 03

[www.bbapumps.com](http://www.bbapumps.com)  
[info@bbapumps.com](mailto:info@bbapumps.com)