

# BBA pompe centrifuge auto-amorçante

Type: **B 40 BVGMC**

1½" monobloc en fonte



## En général:

La pompe centrifuge auto-amorçante B 40 (1½") est une pompe robuste avec débit max. de 21 m<sup>3</sup>/h, hauteur max. de 15 m et granulométrie de 18 mm.

Grâce à la construction avec turbine ouverte multicanaux, bague d'usure interchangeable et grands couvercles pour nettoyage, la pompe est propre à pomper eaux claires et chargés. La pompe en fonte, bronze ou acier inoxydable est utilisée dans diverses marchés.



## Applications:

Marine, industrie, BTP, irrigation, eaux pollués, agriculture et horticulture.

## Spécifications techniques:

### Pompe centrifuge:

type	: <b>B 40 BVGMC</b>
débit max.	: 21 m <sup>3</sup> /h
hauteur max.	: 15 m
turbine diam.	: 109 mm
granulométrie	: 18 mm
vitesse	: 2900 tpm
Asp. / ref.	: asp. 1½" BSP
	: ref. 1½" BSP

### Matériaux:

corps	: fonte GG 20 – 0.6020
corps garniture	: fonte GG 20 – 0.6020
bague d'usure	: fonte GG 20 – 0.6020
turbine	: fonte GG 25 – 0.6025
garniture	: garniture mécanique
garn. surfaces	: carbide de silicium
arbre	: acier C45 – 1.1191
matériau fixation	: acier 8.8 galvanisé el.
joints	: NBR / Papier

### Moteur électrique:

puissance	: 1.1 kW – 2 pole
voltage	: 3 ph 400/660 Volt
classe protection	: B3/B14A, IP 55, ISO F
exécution	: monobloc
poids	: 26 kg

## Options série B:

### Garnitures mécaniques:

Garniture MG1	sic/sic/EPDM
Garniture TW	graphite /ceramic/nitril
	graphite /ceramic/nitril
	Carbide de tungsten/viton

### Joints:

NBR	(Perbunan)
Viton	(FPM)
EPDM	
Teflon	(PTFE)

### Extra:

+F	brides DIN
+FK	brides DIN inox 316
+BI	turbine: bronze; arbre: inox 316
+BII	turbine-bague d'usure: bronze; arbre: inox 316
+KI	turbine-arbre: inox 316
+KII	turbine-bague d'usure-arbre: inox 316
+P	perma lubrification
+VP	verre à graisse
+T	trolley
60 Hz	moteur 440 V – 60 Hz



## BBA Pumps BV

Edisonstraat 12, 7006 RD  
P.O. Box 498, 7000 AL  
Doetinchem

## Pumps for results

Tel. (+31) 314 36 84 36  
Fax. (+31) 314 37 84 03

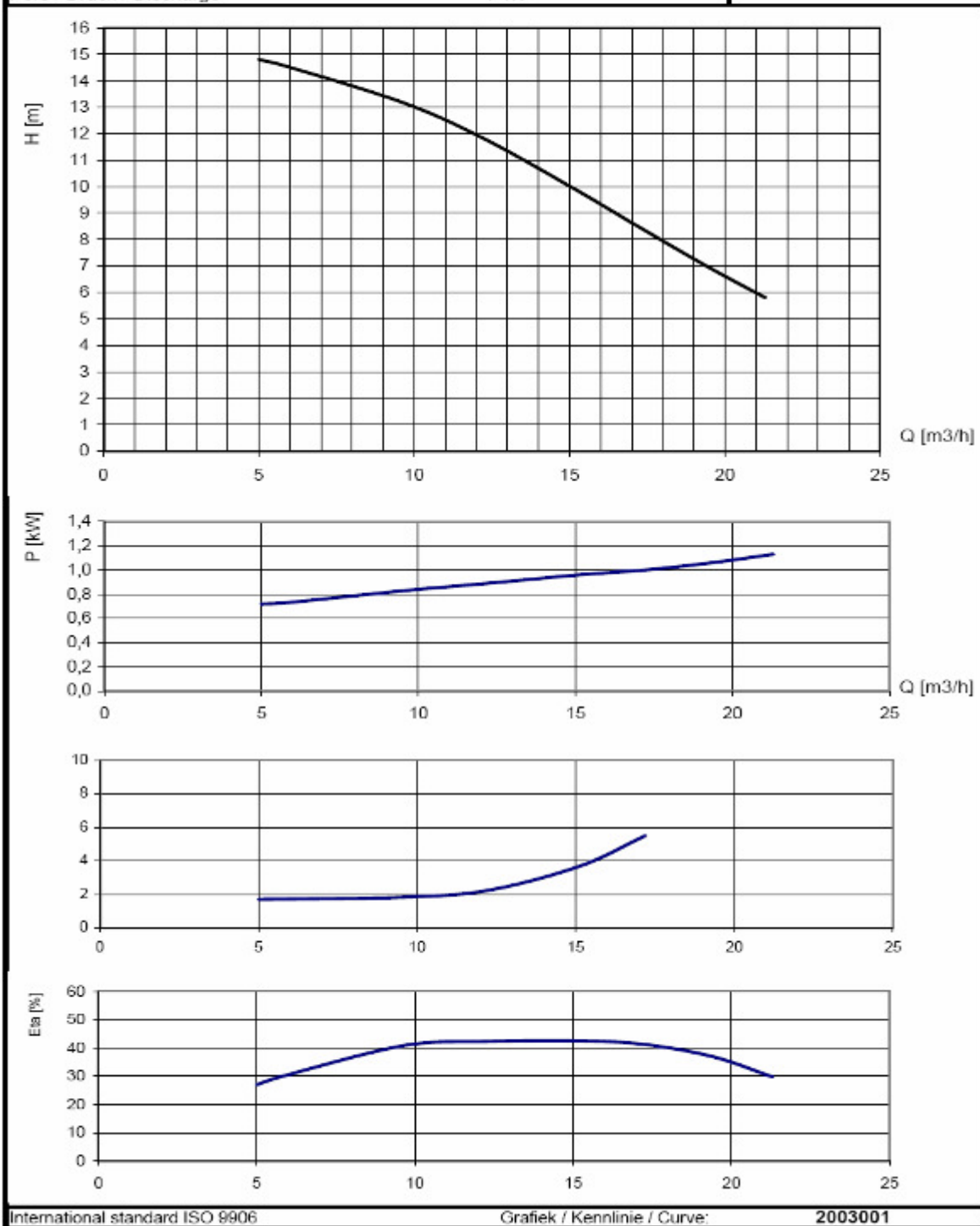
[www.bbapumps.com](http://www.bbapumps.com)  
[info@bbapumps.com](mailto:info@bbapumps.com)

# BBA pompe centrifuge auto-amorçante

Type: B 40 BVGMC  
1½ " monobloc en fonte

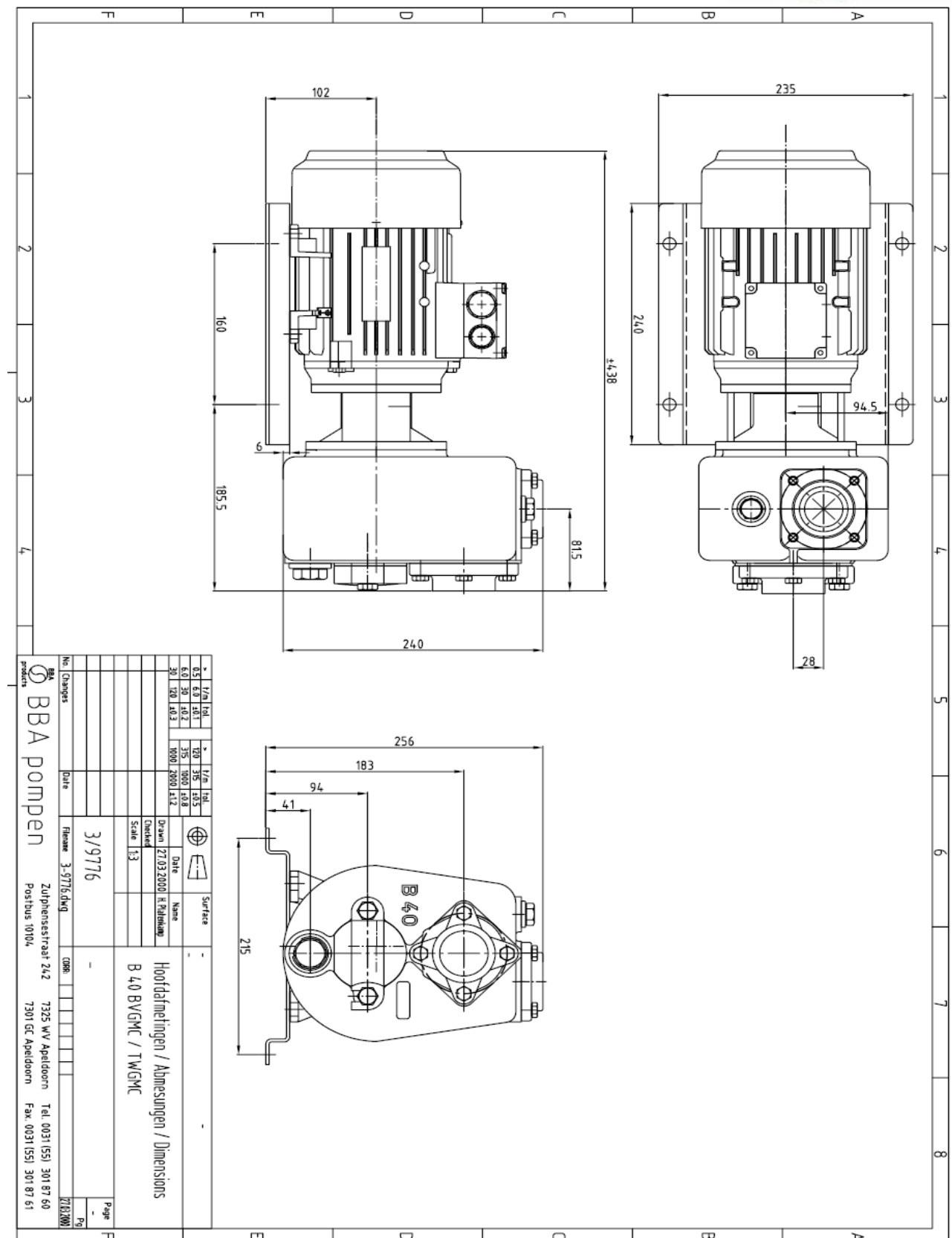


Pomptype / Pumpentyp / Pump type	: B40 G
Toerental / Drehzahl / Speed	: 2845 rpm
Waaier / Laufrad / Impeller	: "open" 109 mm
Slijtplaat / Verschleissplatte / Wear plate	:
Vrije doorlaat / Freier Durchgang / Free passage	: 18 mm
Zuig / Saug / Suction	: 1.5"
Pers / Druck / Discharge	: 1.5"



# BBA pompe centrifuge auto-amorçante

Type: B 40 BVGMC  
1 1/2 " monobloc en fonte



No Changes		Date		Revision		3/9776	
0.1	1/1	1/1	1/1	1/1	1/1	1/1	1/1
0.2	1/1	1/1	1/1	1/1	1/1	1/1	1/1
0.3	1/1	1/1	1/1	1/1	1/1	1/1	1/1
0.4	1/1	1/1	1/1	1/1	1/1	1/1	1/1
0.5	1/1	1/1	1/1	1/1	1/1	1/1	1/1
0.6	1/1	1/1	1/1	1/1	1/1	1/1	1/1
0.7	1/1	1/1	1/1	1/1	1/1	1/1	1/1
0.8	1/1	1/1	1/1	1/1	1/1	1/1	1/1
0.9	1/1	1/1	1/1	1/1	1/1	1/1	1/1
1.0	1/1	1/1	1/1	1/1	1/1	1/1	1/1
1.1	1/1	1/1	1/1	1/1	1/1	1/1	1/1
1.2	1/1	1/1	1/1	1/1	1/1	1/1	1/1
1.3	1/1	1/1	1/1	1/1	1/1	1/1	1/1
1.4	1/1	1/1	1/1	1/1	1/1	1/1	1/1
1.5	1/1	1/1	1/1	1/1	1/1	1/1	1/1
1.6	1/1	1/1	1/1	1/1	1/1	1/1	1/1
1.7	1/1	1/1	1/1	1/1	1/1	1/1	1/1
1.8	1/1	1/1	1/1	1/1	1/1	1/1	1/1
1.9	1/1	1/1	1/1	1/1	1/1	1/1	1/1
2.0	1/1	1/1	1/1	1/1	1/1	1/1	1/1
2.1	1/1	1/1	1/1	1/1	1/1	1/1	1/1
2.2	1/1	1/1	1/1	1/1	1/1	1/1	1/1
2.3	1/1	1/1	1/1	1/1	1/1	1/1	1/1
2.4	1/1	1/1	1/1	1/1	1/1	1/1	1/1
2.5	1/1	1/1	1/1	1/1	1/1	1/1	1/1
2.6	1/1	1/1	1/1	1/1	1/1	1/1	1/1
2.7	1/1	1/1	1/1	1/1	1/1	1/1	1/1
2.8	1/1	1/1	1/1	1/1	1/1	1/1	1/1
2.9	1/1	1/1	1/1	1/1	1/1	1/1	1/1
3.0	1/1	1/1	1/1	1/1	1/1	1/1	1/1
3.1	1/1	1/1	1/1	1/1	1/1	1/1	1/1
3.2	1/1	1/1	1/1	1/1	1/1	1/1	1/1
3.3	1/1	1/1	1/1	1/1	1/1	1/1	1/1
3.4	1/1	1/1	1/1	1/1	1/1	1/1	1/1
3.5	1/1	1/1	1/1	1/1	1/1	1/1	1/1
3.6	1/1	1/1	1/1	1/1	1/1	1/1	1/1
3.7	1/1	1/1	1/1	1/1	1/1	1/1	1/1
3.8	1/1	1/1	1/1	1/1	1/1	1/1	1/1
3.9	1/1	1/1	1/1	1/1	1/1	1/1	1/1
4.0	1/1	1/1	1/1	1/1	1/1	1/1	1/1
4.1	1/1	1/1	1/1	1/1	1/1	1/1	1/1
4.2	1/1	1/1	1/1	1/1	1/1	1/1	1/1
4.3	1/1	1/1	1/1	1/1	1/1	1/1	1/1
4.4	1/1	1/1	1/1	1/1	1/1	1/1	1/1
4.5	1/1	1/1	1/1	1/1	1/1	1/1	1/1
4.6	1/1	1/1	1/1	1/1	1/1	1/1	1/1
4.7	1/1	1/1	1/1	1/1	1/1	1/1	1/1
4.8	1/1	1/1	1/1	1/1	1/1	1/1	1/1
4.9	1/1	1/1	1/1	1/1	1/1	1/1	1/1
5.0	1/1	1/1	1/1	1/1	1/1	1/1	1/1
5.1	1/1	1/1	1/1	1/1	1/1	1/1	1/1
5.2	1/1	1/1	1/1	1/1	1/1	1/1	1/1
5.3	1/1	1/1	1/1	1/1	1/1	1/1	1/1
5.4	1/1	1/1	1/1	1/1	1/1	1/1	1/1
5.5	1/1	1/1	1/1	1/1	1/1	1/1	1/1
5.6	1/1	1/1	1/1	1/1	1/1	1/1	1/1
5.7	1/1	1/1	1/1	1/1	1/1	1/1	1/1
5.8	1/1	1/1	1/1	1/1	1/1	1/1	1/1
5.9	1/1	1/1	1/1	1/1	1/1	1/1	1/1
6.0	1/1	1/1	1/1	1/1	1/1	1/1	1/1
6.1	1/1	1/1	1/1	1/1	1/1	1/1	1/1
6.2	1/1	1/1	1/1	1/1	1/1	1/1	1/1
6.3	1/1	1/1	1/1	1/1	1/1	1/1	1/1
6.4	1/1	1/1	1/1	1/1	1/1	1/1	1/1
6.5	1/1	1/1	1/1	1/1	1/1	1/1	1/1
6.6	1/1	1/1	1/1	1/1	1/1	1/1	1/1
6.7	1/1	1/1	1/1	1/1	1/1	1/1	1/1
6.8	1/1	1/1	1/1	1/1	1/1	1/1	1/1
6.9	1/1	1/1	1/1	1/1	1/1	1/1	1/1
7.0	1/1	1/1	1/1	1/1	1/1	1/1	1/1
7.1	1/1	1/1	1/1	1/1	1/1	1/1	1/1
7.2	1/1	1/1	1/1	1/1	1/1	1/1	1/1
7.3	1/1	1/1	1/1	1/1	1/1	1/1	1/1
7.4	1/1	1/1	1/1	1/1	1/1	1/1	1/1
7.5	1/1	1/1	1/1	1/1	1/1	1/1	1/1
7.6	1/1	1/1	1/1	1/1	1/1	1/1	1/1
7.7	1/1	1/1	1/1	1/1	1/1	1/1	1/1
7.8	1/1	1/1	1/1	1/1	1/1	1/1	1/1
7.9	1/1	1/1	1/1	1/1	1/1	1/1	1/1
8.0	1/1	1/1	1/1	1/1	1/1	1/1	1/1
8.1	1/1	1/1	1/1	1/1	1/1	1/1	1/1
8.2	1/1	1/1	1/1	1/1	1/1	1/1	1/1
8.3	1/1	1/1	1/1	1/1	1/1	1/1	1/1
8.4	1/1	1/1	1/1	1/1	1/1	1/1	1/1
8.5	1/1	1/1	1/1	1/1	1/1	1/1	1/1
8.6	1/1	1/1	1/1	1/1	1/1	1/1	1/1
8.7	1/1	1/1	1/1	1/1	1/1	1/1	1/1
8.8	1/1	1/1	1/1	1/1	1/1	1/1	1/1
8.9	1/1	1/1	1/1	1/1	1/1	1/1	1/1
9.0	1/1	1/1	1/1	1/1	1/1	1/1	1/1
9.1	1/1	1/1	1/1	1/1	1/1	1/1	1/1
9.2	1/1	1/1	1/1	1/1	1/1	1/1	1/1
9.3	1/1	1/1	1/1	1/1	1/1	1/1	1/1
9.4	1/1	1/1	1/1	1/1	1/1	1/1	1/1
9.5	1/1	1/1	1/1	1/1	1/1	1/1	1/1
9.6	1/1	1/1	1/1	1/1	1/1	1/1	1/1
9.7	1/1	1/1	1/1	1/1	1/1	1/1	1/1
9.8	1/1	1/1	1/1	1/1	1/1	1/1	1/1
9.9	1/1	1/1	1/1	1/1	1/1	1/1	1/1
10.0	1/1	1/1	1/1	1/1	1/1	1/1	1/1