

BBA pompe centrifuge auto-amorçante

Type: **B 40 BVGNMC**

1½" normbloc en fonte



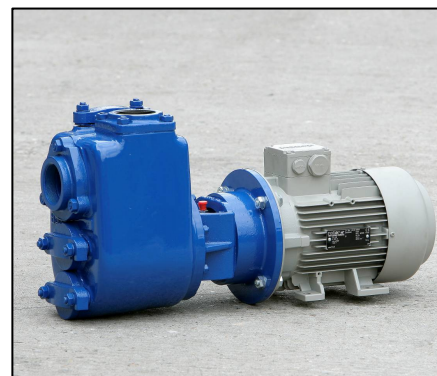
En général:

La pompe centrifuge auto-amorçante B 40 (1½") est une pompe robuste avec débit max. de 21 m³/h, hauteur max. de 15 m et granulométrie de 18 mm.

Grâce à la construction avec turbine ouverte multicanaux, bague d'usure interchangeable et grands couvercles pour nettoyage, la pompe est propre à pomper eaux claires et chargés. La pompe en fonte, bronze ou acier inoxydable est utilisée dans diverses marchés.

Applications:

Marine, industrie, BTP, irrigation, eaux pollués, agriculture et horticulture.



Spécifications techniques:

Pompe centrifuge:

type	: B 40 BVGNMC
débit max.	: 21 m ³ /h
hauteur max.	: 15 m
turbine diam.	: 109 mm
granulométrie	: 18 mm
vitesse	: 2900 tpm
Asp. / ref.	: asp. 1½" BSP
	: ref. 1½" BSP

Matériaux:

corps	: fonte GG 20 – 0.6020
corps garniture	: fonte GG 20 – 0.6020
bague d'usure	: fonte GG 20 – 0.6020
turbine	: fonte GG 25 – 0.6025
garniture	: garniture mécanique
garn. surfaces	: carbide de silicium
arbre	: acier C45 – 1.1191
matériel fixation	: acier 8.8 galvanisé el.
joints	: NBR / Papier

Moteur électrique:

puissance	: 1.1 kW – 2 pole
voltage	: 3 ph 400/660 Volt
classe protection	: B3, IP 55, ISO F
exécution	: normbloc
poids	: 89 kg

Options série B:

Garnitures mécaniques:

Garniture MG1	sic/sic/EPDM
Garniture TW	graphite /ceramic/nitril
	graphite /ceramic/nitril
	Carbide de tungsten/viton

Joints:

NBR	(Perbunan)
Viton	(FPM)
EPDM	
Teflon	(PTFE)



Extra:

+F	brides DIN
+FK	brides DIN inox 316
+BI	turbine: bronze; arbre: inox 316
+BII	turbine-bague d'usure: bronze; arbre: inox 316
+KI	turbine-arbre: inox 316
+KII	turbine-bague d'usure-arbre: inox 316
+P	perma lubrification
+VP	verre à graisse
+T	trolley
60 Hz	moteur 440 V – 60 Hz

BBA Pumps BV

Edisonstraat 12, 7006 RD
P.O. Box 498, 7000 AL
Doetinchem

Pumps for results

Tel. (+31) 314 36 84 36
Fax. (+31) 314 37 84 03

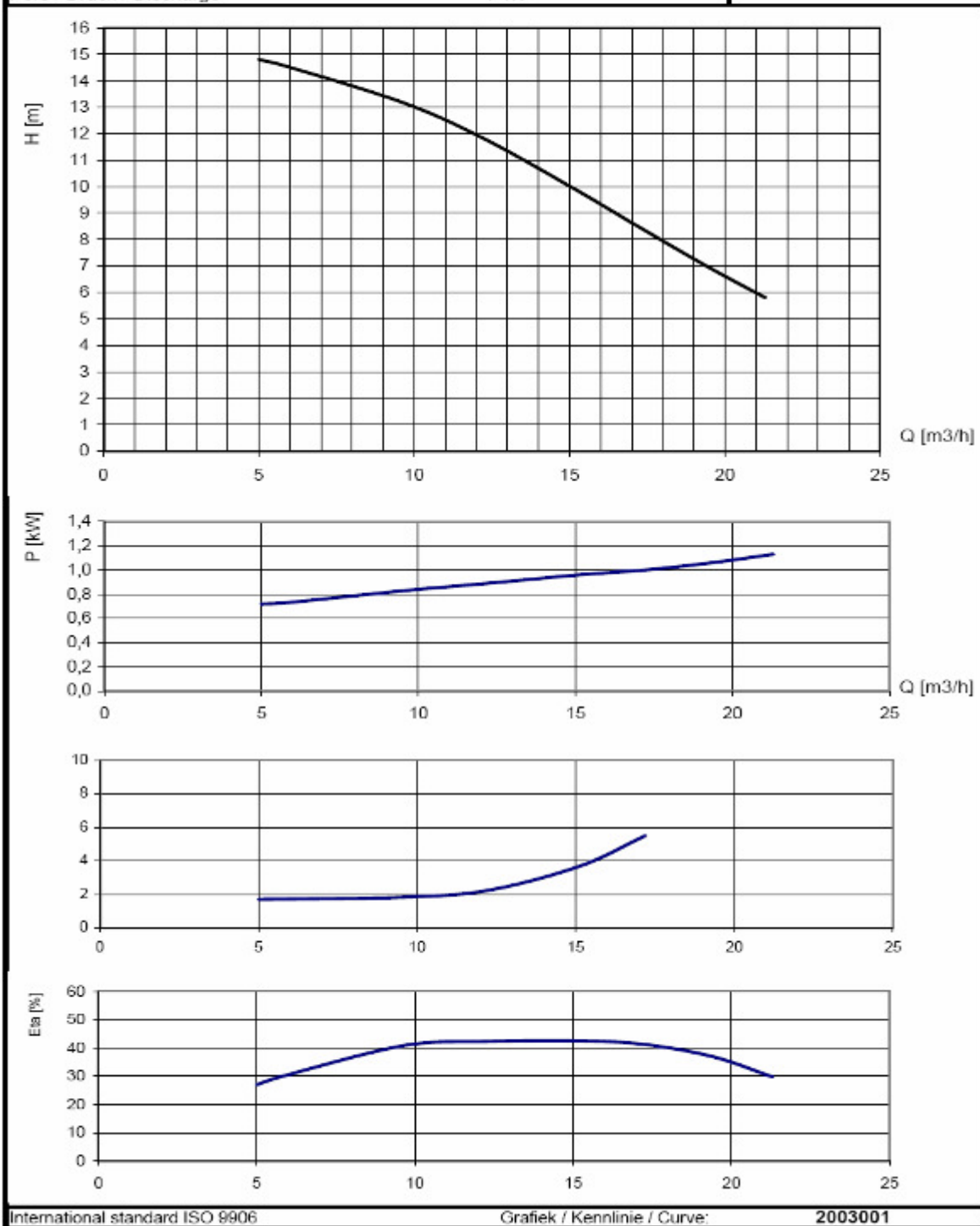
www.bbapumps.com
info@bbapumps.com

BBA pompe centrifuge auto-amorçante

Type: B 40 BVGNMC
1½ " normbloc en fonte

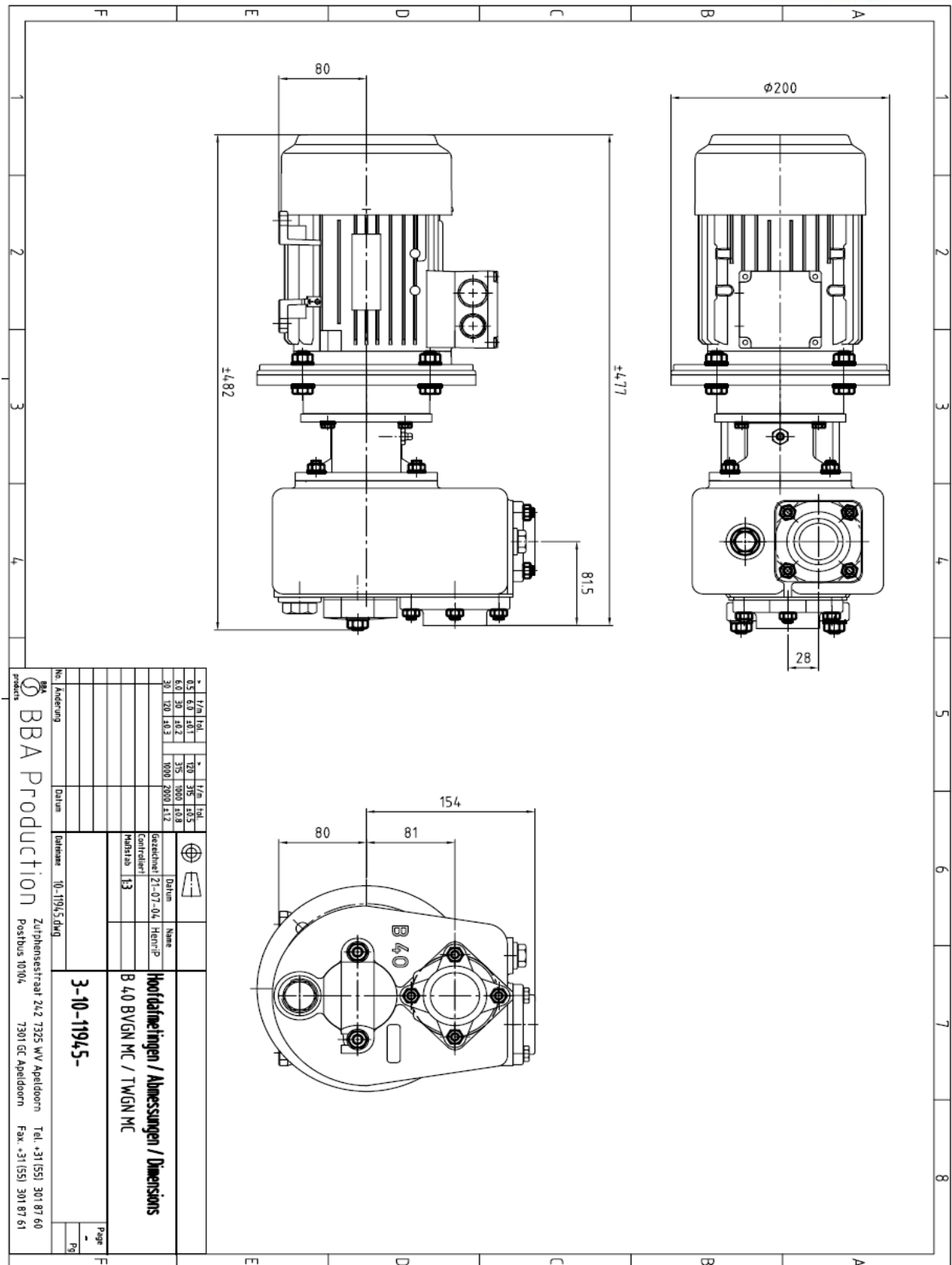


Pomptype / Pumpentyp / Pump type	: B40 G
Toerental / Drehzahl / Speed	: 2845 rpm
Waaier / Laufrad / Impeller	: "open" 109 mm
Slijtplaat / Verschleissplatte / Wear plate	:
Vrije doorlaat / Freier Durchgang / Free passage	: 18 mm
Zuig / Saug / Suction	: 1.5"
Pers / Druck / Discharge	: 1.5"



BBA pompe centrifuge auto-amorçante

Type: B 40 BVGNMC
1½" normbloc en fonte



No. Aenderung		Datum		Ditewerk		10-11945.dwg	
BBA Production		Zurphensestraat 242 7325 WV Apeldoorn		Tel. +31 (0) 314 36 84 36		Fax. +31 (0) 314 37 84 03	
Postbus 10704		7301 GC Apeldoorn		Tel. +31 (0) 314 36 84 36		Fax. +31 (0) 314 37 84 03	
3-10-11945-		Hoofdafmetingen / Afmetingen / Dimensions		B 40 BVGN MC / TWGN MC		Page	
Pg		13		Date		21-07-04	
1/2-1/4		1/2-1/4		1/2-1/4		1/2-1/4	
0.5 6.0 1.0 1.5		1.0 3.0 4.5		2.0 3.0 4.5		3.0 4.5 6.0	
6.0 30 48.2		315 1000 1608		1000 2000 1412		1000 2000 1412	
30 120 148.3		W000 2000 1412					
Gezocht: 21-07-04		Hein'P		Name			
Contributi		13		Date			