

# BBA pompe centrifuge auto-amorçante

**Type: B 100 BVGMC**  
4 " monobloc en fonte



## En général:

La pompe centrifuge auto-amorçante B 100 (4") est une pompe robuste avec débit max. de 144 m<sup>3</sup>/h, hauteur max. de 19 m et granulométrie de 46 mm.

Grâce à la construction avec turbine ouverte multicanaux, bague d'usure interchangeable et grands couvercles pour nettoyage, la pompe est propre à pomper eaux claires et chargés. La pompe en fonte, bronze ou acier inoxydable est utilisée dans diverses marchés.

## Applications:

Marine, industrie, BTP, irrigation, eaux pollués, agriculture et horticulture.



## Spécifications techniques:

### Pompe centrifuge:

type : **B 100 BVGMC**  
débit max. : 144 m<sup>3</sup>/h  
hauteur max. : 19 m  
turbine diam. : 254 mm  
granulométrie : 46 mm  
vitesse : 1500 tpm  
Asp. / ref. : asp. 4" BSP  
ref. 4" BSP

### Matériaux:

corps : fonte GG 20 – 0.6020  
corps garniture : fonte GG 20 – 0.6020  
bague d'usure : fonte GG 20 – 0.6020  
turbine : fonte GG 25 – 0.6025  
garniture : garniture mécanique  
garn. surfaces : carbide de silicium  
arbre : acier C45 – 1.1191  
matériau fixation: acier 8.8 galvanisé el.  
joints : NBR / Papier

### Moteur électrique:

puissance : 7.5 kW – 4 pole  
voltage : 3 ph 400/660 Volt  
classe protection : IP 55, ISO F  
exécution : monobloc  
poids : 186 kg

### Options série B:

#### Garnitures mécaniques:

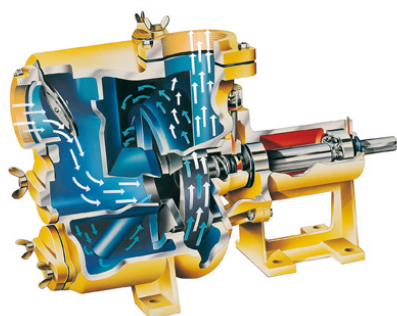
Garniture MG1 sic/sic/EPDM  
Garniture TW graphite /ceramic/nitril  
graphite /ceramic/nitril  
Carbide de tungsten/viton

#### Joints:

NBR (Perbunan)  
Viton (FPM)  
EPDM  
Teflon (PTFE)

#### Extra:

+F brides DIN  
+FK brides DIN inox 316  
+BI turbine: bronze; arbre: inox 316  
+BII turbine-bague d'usure: bronze; arbre: inox 316  
+KI turbine-arbre: inox 316  
+KII turbine-bague d'usure-arbre: inox 316  
+P perma lubrification  
+VP verre à graisse  
+T trolley  
60 Hz moteur 440 V – 60 Hz



## BBA Pumps BV

Edisonstraat 12, 7006 RD  
P.O. Box 498, 7000 AL  
Doetinchem

## Pumps for results

Tel. (+31) 314 36 84 36  
Fax. (+31) 314 37 84 03

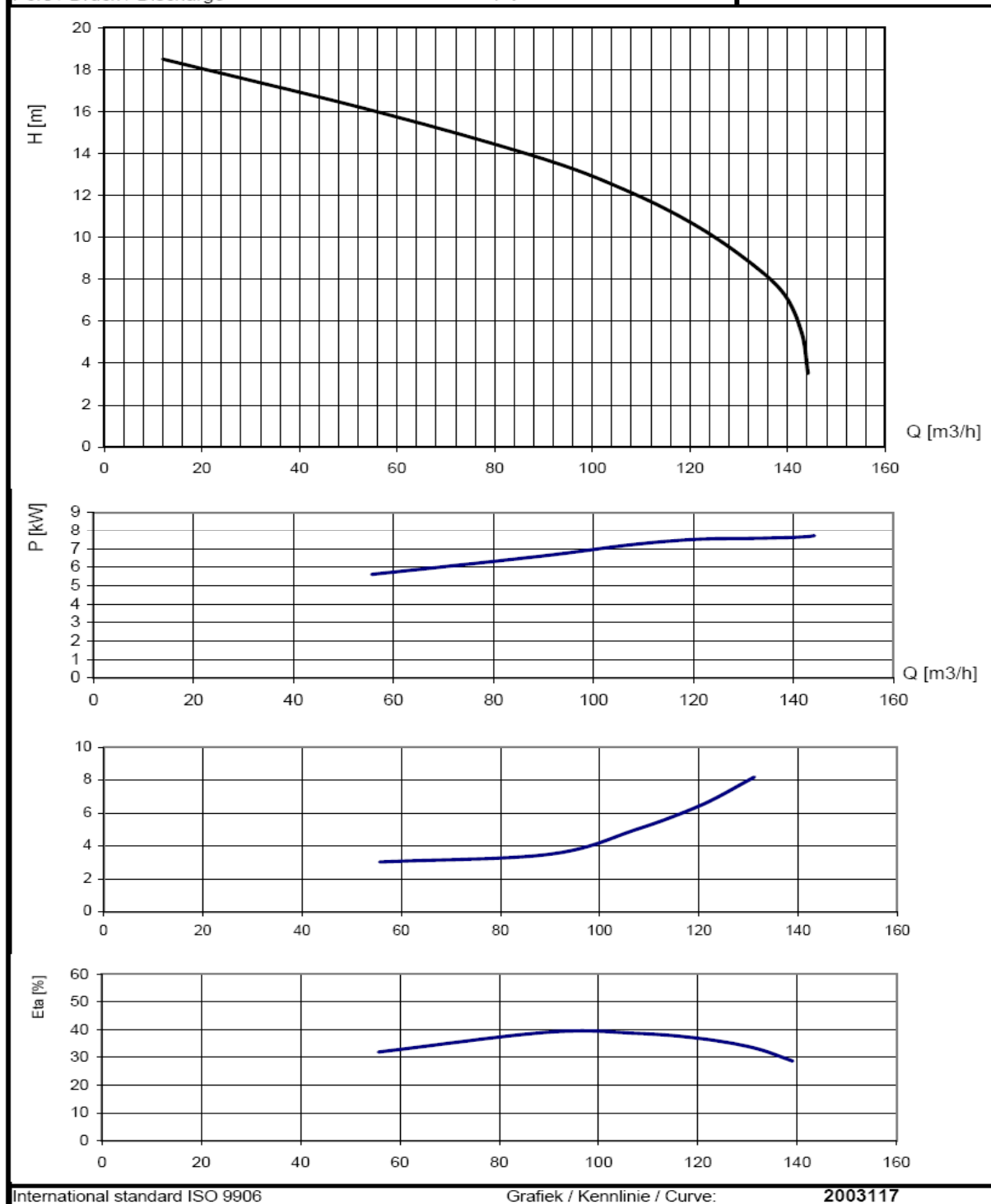
[www.bbapumps.com](http://www.bbapumps.com)  
[info@bbapumps.com](mailto:info@bbapumps.com)

# BBA pompe centrifuge auto-amorçante

Type: **B 100 BVGMC**  
4 " monobloc en fonte



Pomptype / Pumpentyp / Pump type	: <b>B100 G</b>
Toerental / Drehzahl / Speed	: <b>1455 rpm</b>
Waaier / Laufrad / Impeller	: <b>"open" 254 mm</b>
Slijtplaat / Verschleissplatte / Wear plate	:
Vrije doorlaat / Freier Durchgang / Free passage	: <b>46 mm</b>
Zuig / Saug / Suction	: <b>4"</b>
Pers / Druck / Discharge	: <b>4"</b>



International standard ISO 9906

Grafiek / Kennlinie / Curve:

2003117

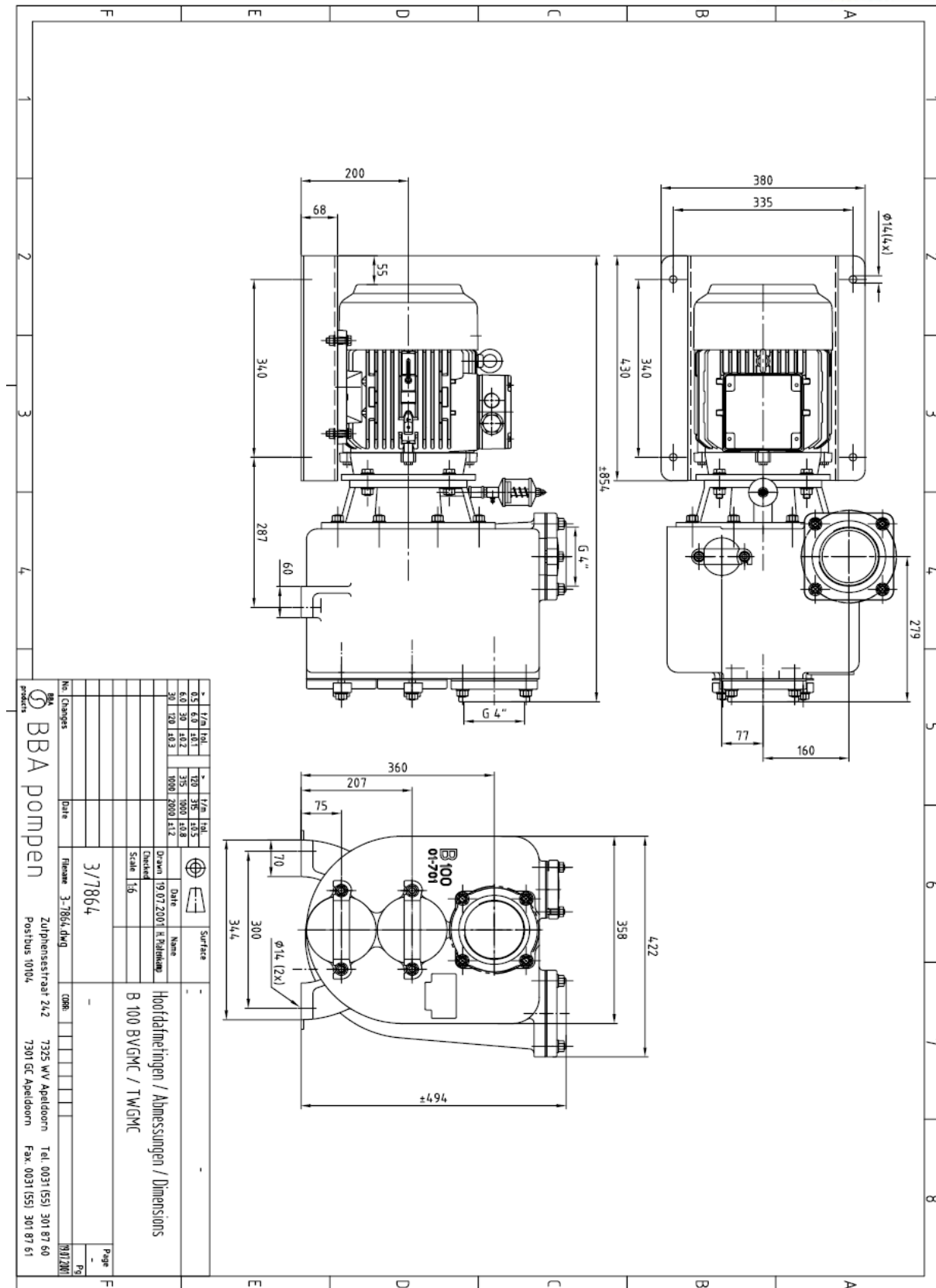
**BBA Pumps BV**  
Edisonstraat 12, 7006 RD  
P.O. Box 498, 7000 AL  
Doetinchem

**Pumps for results**  
Tel. (+31) 314 36 84 36  
Fax. (+31) 314 37 84 03

www.bbapumps.com  
info@bbapumps.com

# BBA pompe centrifuge auto-amorçante

Type: B 100 BVGMC  
4 " monobloc en fonte



No.	Changes	Date	Revision	3-7864.dwg	088	19/07/2001
0.5	1/24 Inl					
6.0	6.0 4.0					
30	120 40.3					
1000	2000 4.12					

Surface	Name	Date	Checked	Scale
	Hoofdmaten / Abmessungen / Dimensions	19 07 2001	K. P. J. J. J.	1:6
	B 100 BVGMC / TWGMC			

No. Changes	3/7864
Date	
Revision	3-7864.dwg
088	
19/07/2001	

BBA pompen	Zuithuisstraat 242	7325 WV Apeldoorn	Tel. 0031 (55) 301 87 60
	Postbus 10104	7301 GC Apeldoorn	Fax. 0031 (55) 301 87 61