

# BBA pompe centrifuge auto-amorçante

**Type: B 156 BVGMC**  
6 " monobloc en fonte



## En général:

La pompe centrifuge auto-amorçante B 156 (6") est une pompe robuste avec débit max. de 260 m<sup>3</sup>/h, hauteur max. de 15 m et granulométrie de 40 mm.

Grâce à la construction avec turbine ouverte multicanaux, bague d'usure interchangeable et grands couvercles pour nettoyage, la pompe est propre à pomper eaux claires et chargés. La pompe est utilisée dans diverses marchés.

## Applications:

Marine, industrie, BTP, irrigation, eaux pollués, agriculture et horticulture.



## Spécifications techniques:

### Pompe centrifuge:

type : **B 156 BVGMC**  
débit max. : 260 m<sup>3</sup>/h  
hauteur max. : 15 m  
turbine diam. : 254 mm  
granulométrie : 40 mm  
vitesse : 1500 tpm  
Asp. / ref. : asp. DN 150  
ref. DN 150

### Matériaux:

corps : acier ST37 – 1.0036  
corps garniture : fonte GG 20 – 0.6020  
bague d'usure : acier ST37 – 1.0036  
turbine : fonte GG 40 – 0.6040  
garniture : garniture mécanique  
garn. surfaces : carbide de silicium  
arbre : acier C45 – 1.1191  
matériau fixation: acier 8.8 galvanisé el.  
joints : NBR / Papier

### Moteur électrique:

puissance : 11.0 kW – 4 pole  
voltage : 3 ph 400/660 Volt  
classe protection : IP 55, ISO F  
exécution : monobloc  
poids : 410 kg

### Options série B:

#### Garnitures mécaniques:

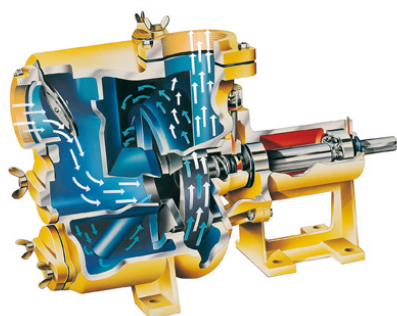
Garniture MG1 sic/sic/EPDM  
Garniture TW graphite /ceramic/nitril  
graphite /ceramic/nitril  
Carbide de tungsten/viton

#### Joints:

NBR (Perbunan)  
Viton (FPM)  
EPDM  
Teflon (PTFE)

#### Extra:

+F brides DIN  
+FK brides DIN inox 316  
+BI turbine: bronze; arbre: inox 316  
+BII turbine-bague d'usure: bronze; arbre: inox 316  
+KI turbine-arbre: inox 316  
+KII turbine-bague d'usure-arbre: inox 316  
+P perma lubrification  
+VP verre à graisse  
+T trolley  
60 Hz moteur 440 V – 60 Hz



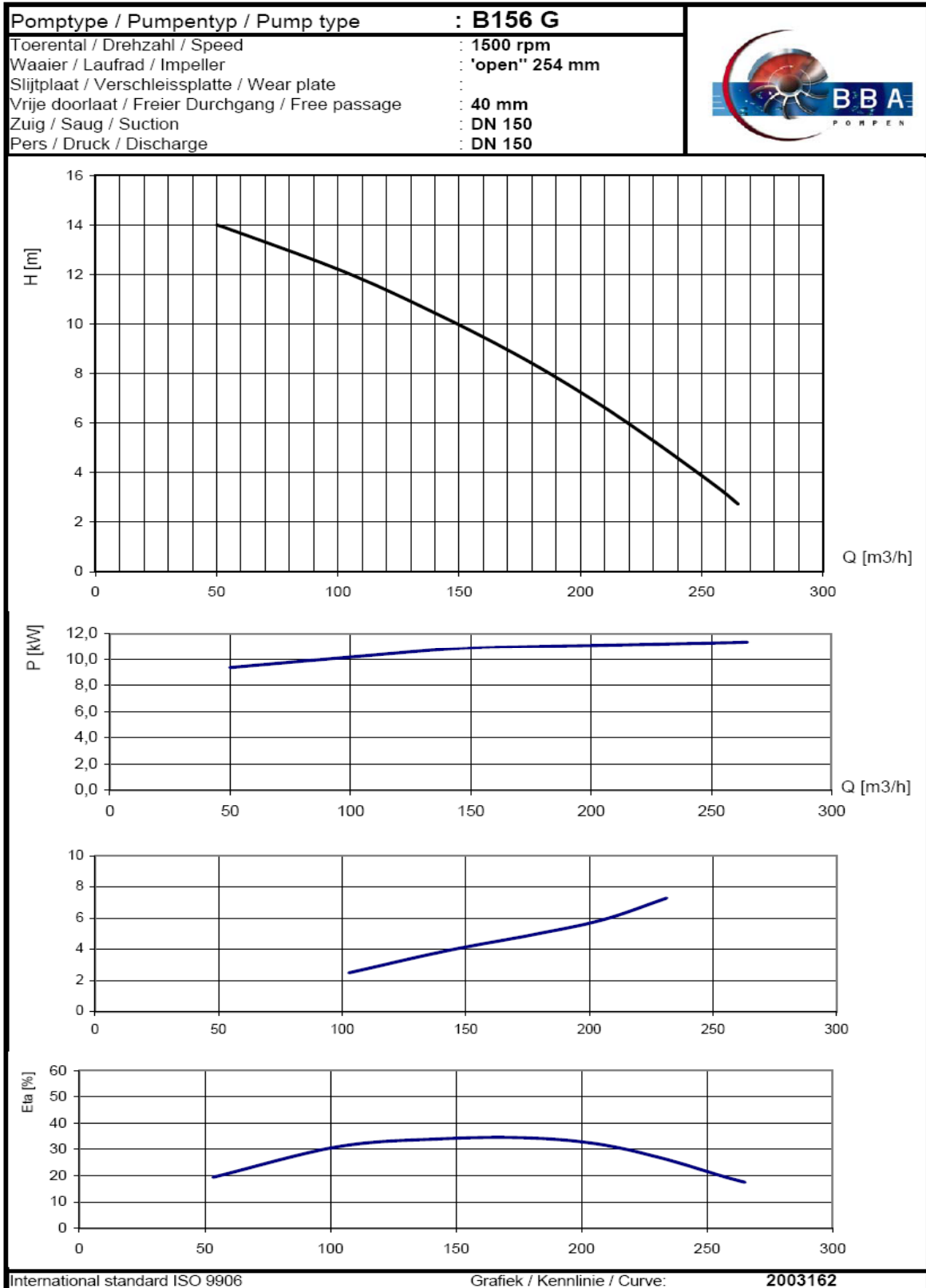
**BBA Pumps BV**  
Edisonstraat 12, 7006 RD  
P.O. Box 498, 7000 AL  
Doetinchem

**Pumps for results**  
Tel. (+31) 314 36 84 36  
Fax. (+31) 314 37 84 03

[www.bbapumps.com](http://www.bbapumps.com)  
[info@bbapumps.com](mailto:info@bbapumps.com)

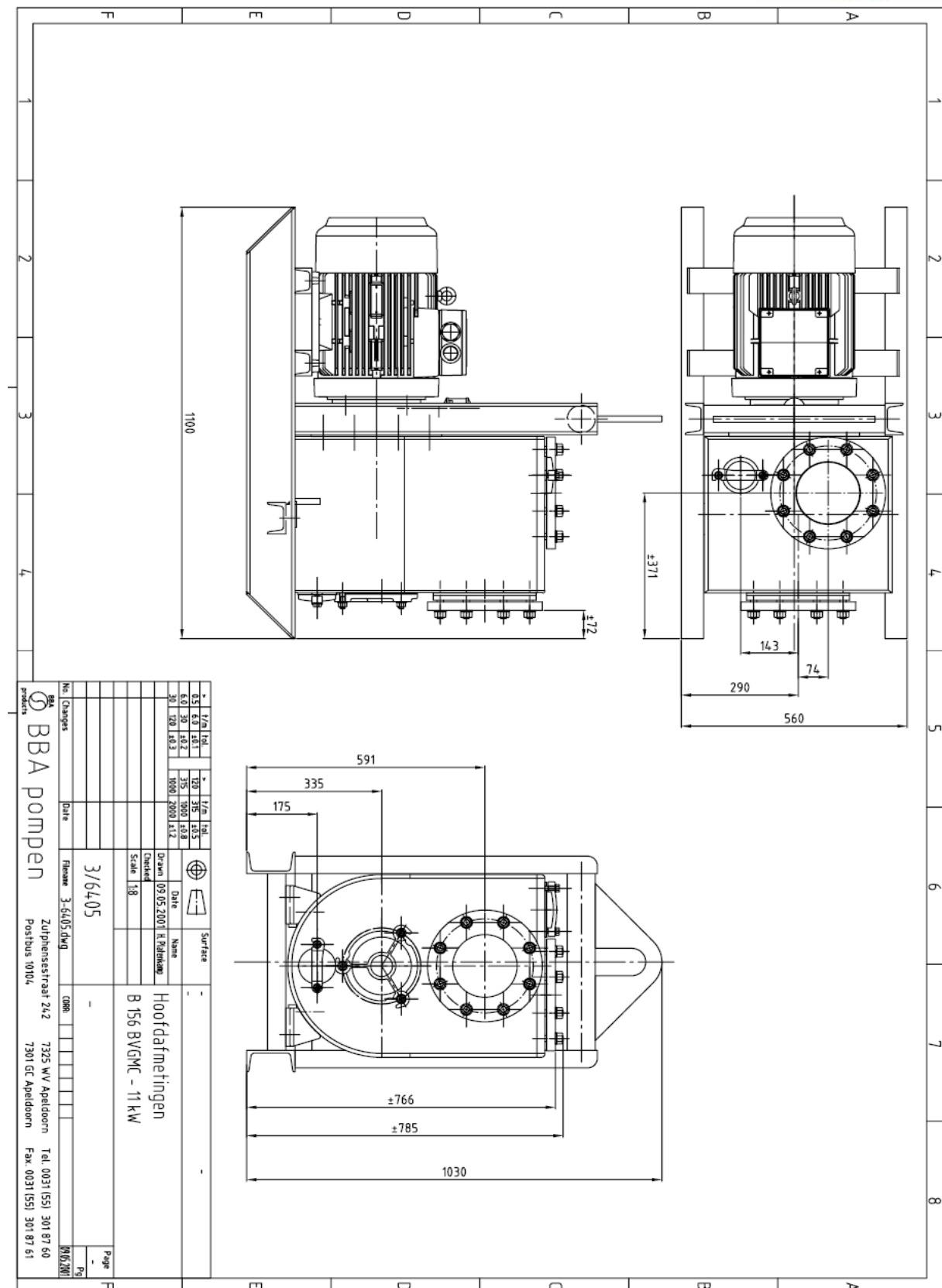
# BBA pompe centrifuge auto-amorçante

Type: **B 156 BVGMC**  
6 " monobloc en fonte



# BBA pompe centrifuge auto-amorçante

Type: B 156 BVGMC  
6 " monobloc en fonte



No	Changes	Date	Revision	3/6405	0088	Page
0.1	1/21	10/1	120	315	10.5	1/1
6.0	30	10.2	315	1000	10.8	2/1
30	120	10.3	1000	2000	11.2	3/1

Surface	Name	Date	Checked	Scale	18
-	Hoofdafmetingen	09.05.2001	H. Rijkman	1:1	
-	B 156 BVGMC - 11 kW				

BBA pompen		Zuifhuisstraat 242		7325 WV Apeldoorn		Tel. 0031 (55) 301 87 60	
product		Postbus 10104		7301 GC Apeldoorn		Fax. 0031 (55) 301 87 51	