

BBA Kolbenpumpe



Typ: **PT 60 E SF**
4" elektrisch getrieben in Stapelrahmen



Allgemein:

Betriebskosten für Baumaschinen sind eins der wichtigsten Sorgen einer Baufirma. Die BBA Kolbenpumpe für Grundwasserabsenkung, Reihe PT, ist die Lösung. Wegen den enormen hohen Wirkungsgrad und einige praktischen Vorteilen für den Gebraucher, kann die PT Kolbenpumpe sehr lange Zeit eingesetzt werden mit einem geringen Energiebedarf. Dazu hat diese Pumpe eine hohe Luftleistung und ist damit geeignet für Grundwasserabsenkung unter härteste Bedingungen. Die Pumpe und der E-motor sind zusammengebaut in einem robusten galvanisierten Stapelrahmen, womit die ganze Pumpanlage geschützt ist. Während dem Transport können zwei Pumpanlagen auf einander gestapelt werden.

Die Kolbenpumpe ist eine selbstansaugende Verdrängerpumpe. Wegen dieser Bauweise verlangt diese Pumpe sehr wenig Energie damit die Betriebskosten enorm senken.

Die Pumpen sind umweltfreundlich, eine doppelte Öldichtung vermeidet das Öl in den Boden treten kann.

Anwendung:

Dieses einzigartige wirtschaftliches Grundwasserabsenkensystem ist geeignet für Entwässerung mit Filtern oder Drainagerohr, Transport von gefiltertem Wasser und Trockenlegung.

Technische Spezifikationen:

Pumpe:

Typ : doppelt wirkend
Förderleistung : max 65 m³/h
Förderhöhe : max 20 m
Saughöhe : max 9,2 m
Zylinder Größe : 160 mm
Ben. Leistung : 4,5 kW
Drehzahl Pumpe : 62 Upm
Saugseite : 4" V-Teil mit Steinfangkasten

Druckseite : 4" V-Teil

Materialien:

Pumpengehäuse : Grauguss
Zylinder : Edelstahl AISI 316
Kolben : Leder
Kolbenstange : Edelstahl AISI 316
Wellendichtung : Stopfbuchspackung
O Ringe : NBR

BBA Pumps BV

Edisonstraat 12, 7006 RD
P.O. Box 498, 7000 AL
Doetinchem

Pumps for results

Tel. (+31) 314 36 84 36
Fax. (+31) 314 37 84 03

www.bbapumps.com
info@bbapumps.com

BBA Kolbenpumpe



Typ: PT 60 E SF
4" elektrisch getrieben in Stapelrahmen

Elektromotor:

Motorleistung : 5,5 kW
Spannung : 400/690 Volt
Drehzahl : 1480 Upm - 4-pole
Motorausführung : IM 1001, IP 55, ISO F
Start : Sterndreieck Schaltung
Thermo-Überwachung
Zusammenbau : galvanisiertes
Stapelrahmen mit
zentralem Hebebügel und
Staplertaschen.
Regenschutzhaube über
den E-Motor
Lärmpegel : 55 dBa at 10 m

Abmessungen:

L x B x H : 2200 x 1060 x 1044 mm
Gewicht : 1200 kg



Spezielle Merkmale:



Unbegrenzt Trockenlaufen

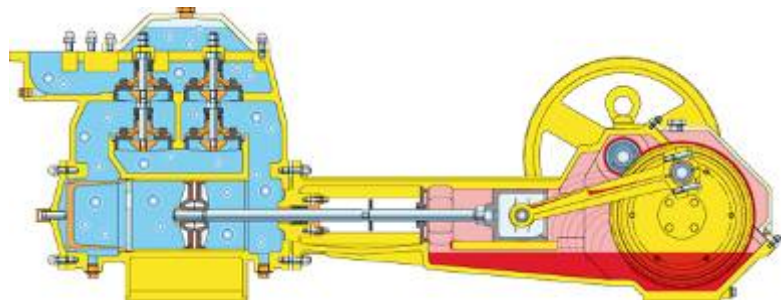
Einfaches Wechseln der Zylinder,
spart Wartungskosten.

Pumpengehäuse ausgerüstet mit
Reinigungsdeckel für einfaches
reinigen der Zylinder und Wechsel
der Stopfbuchspackung.

Einfach von jedem zu bedienen.



Entwickelt für lange Lebensdauer



BBA Pumps BV

Edisonstraat 12, 7006 RD
P.O. Box 498, 7000 AL
Doetinchem

Pumps for results

Tel. (+31) 314 36 84 36
Fax. (+31) 314 37 84 03

www.bbapumps.com
info@bbapumps.com