
 Rama z możliwością piętrowania **BF10-18**
**Specyfikacja techniczna pompy:**

Typ .....	BA100K D193
Maks.wydajność .....	130 m <sup>3</sup> /h
Maks.podnoszenie.....	15 m
Przyłącza .....	DN100 (4")
Przelot.....	82 mm
Typ wirnika .....	Wirnik kanałowy
System zasysania.....	BBA MP50
Silnik Elektryczny.....	7,5 kW – 4 biegunowy
Napięcie.....	400/690V 50 Hz
Sterowanie silnika.....	Zobacz strona 4
Rama i obudowa.....	BF10-18 lub L10-18
Waga .....	1100 kg / 1200 kg

**OPIS**
**Samozasysająca pompa odśrodkowa wspomagana pompą próżniową**

Pompy z serii BA zostały zaprojektowane ze szczególnym naciskiem na niezawodność oraz wytrzymałość. Sprawdzony w najtrudniejszych warunkach system próżniowego zasysania napędzany jest mechanicznie. Solidna konstrukcja sprawia że agregaty pompowe serii BA sprawdzają się doskonale podczas pracy ciągłej.

**Światowa jakość**

Agregaty pompowe BA zostały wyprodukowane aby spełnić wymagania pracy przy najbardziej wymagających zastosowaniach, przez najbardziej wymagających użytkowników. Pompy o wysokiej sprawności z napędem elektrycznym – największych światowych producentów, sprawiają że klient otrzymuje maksymalną wydajność przy minimalnych kosztach posiadania.

**Pompa elektryczna w obudowie**

- Bardzo niski poziom hałasu
- Maksymalnie zabezpieczona w trakcie pracy
- Większa odporność na skutki wandalizmu
- Więcej miejsca na Państwa oznakowanie
- Optymalna ochrona przed warunkami atmosferycznymi
- Doskonale zabezpieczona przed utratą wartości

**Agregaty pompowe BBA to sprawdzone rozwiązania:**

- Nowoczesne działy projektowania oraz produkcji
- Ponad 70 lat doświadczeń na międzynarodowym rynku
- Wszystkie agregaty poddawane są testom jakościowym
- Funkcjonalne i nowoczesne projekty
- Wytrzymałe i przyjazne środowisku materiały
- Możliwość indywidualnej zabudowy

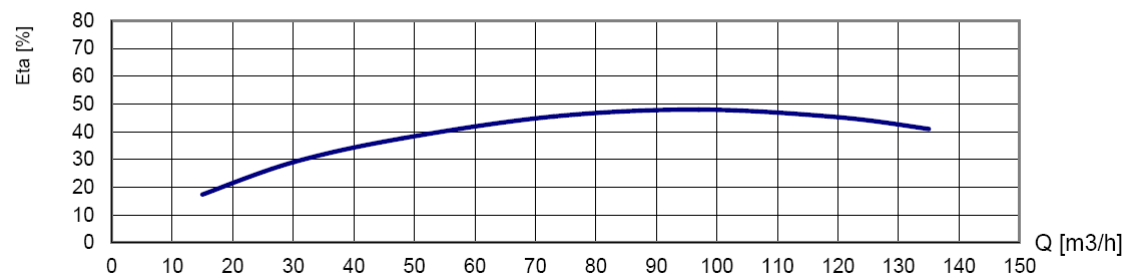
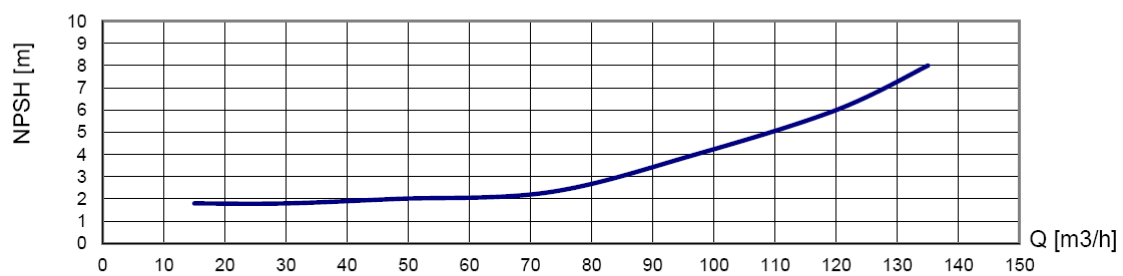
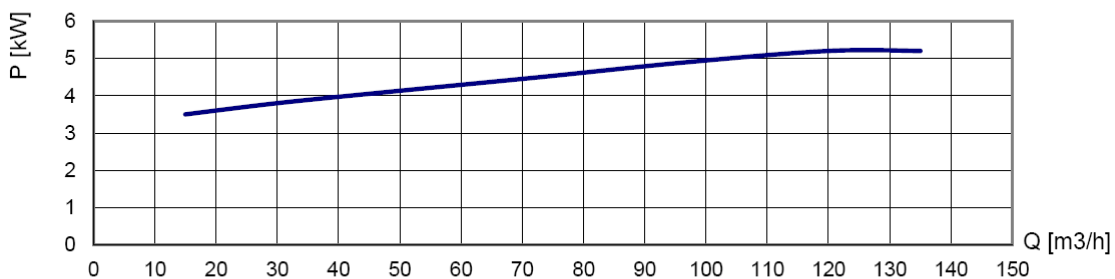
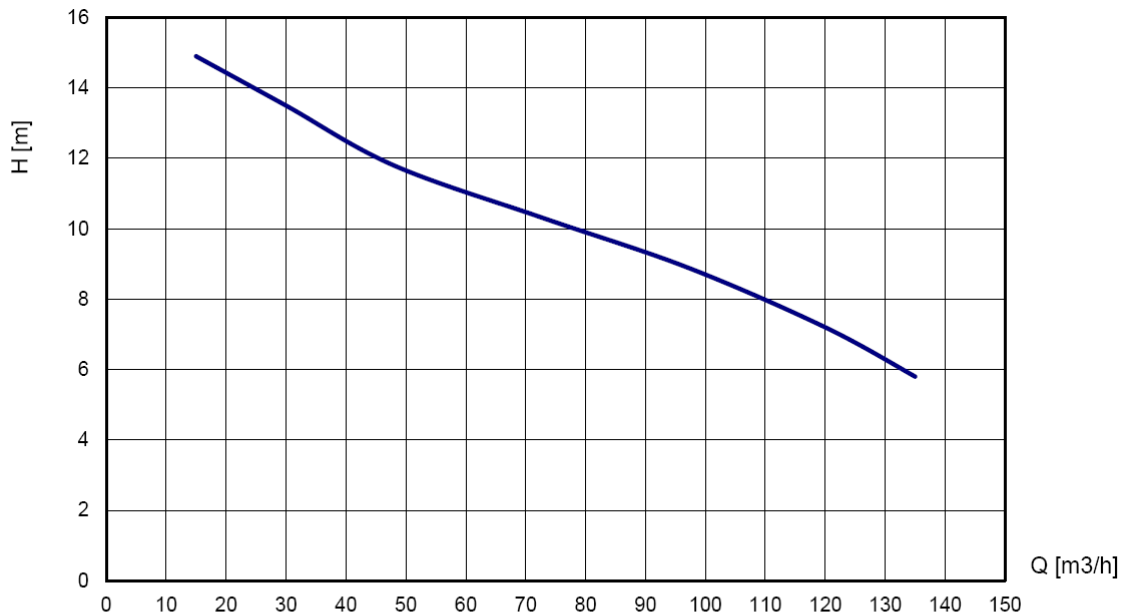
**Obsługa posprzedażowa oraz wsparcie techniczne**

- Jeden dostawca części zapasowych i akcesoriów
- Wsparcie techniczne dla klientów
- Dedykowany dział serwisowy w fabryce producenta
- Globalna sieć dystrybucji części zamiennych
- Opcjonalne plany serwisowe
- Możliwość zorganizowania szkoleń zarówno w siedzibie firmy jak i u klienta


 Obudowa **L10-18**

## KRZYWA PRACY (1465 obr./min)

Zgodność z ISO 9906



**STANDARDOWA SPECYFIKACJA TECHNICZNA**
**BBA pompa automatycznie zasysająca**

Typ pompy .....	BA100K D193
Wydajność maks .....	130 m <sup>3</sup> /h
Podnoszenie maks .....	15 m
Typ wirnika.....	Wirnik kanałowy
Przelot.....	82 mm
Korpus pompy.....	Żeliwo GG25
Wirnik.....	Żeliwo sferoidalne GGG40
Wał pompy.....	42CrMo4
Uszczelnienie pompy.....	Mechaniczne TUNG/SIC/VITON

**Próżniowy system zasysania BBA**

Producent / typ .....	BBA MP50 / pompa membranowa
Wydajność zasysania .....	50 m <sup>3</sup> /h
Maks.próżnia .....	8,5 m
Napęd .....	Silnik elektryczny 2.2 kW - 400V
Start/stop .....	W pełni automatyczne
Zbiornik pływaka .....	Aluminiowy
Zawór zwrotny .....	Żeliwo GG25
Dysk zaworu .....	Buna-N

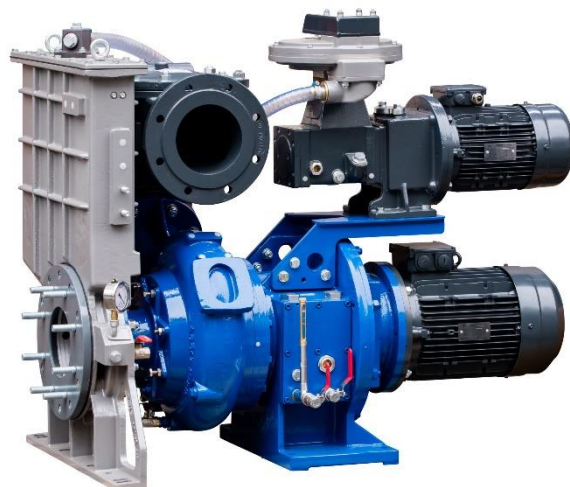
**Silnik elektryczny**

Marka silnika.....	Hoyer
Typ silnika.....	HMA 132M-4
Moc kW (Hp).....	7,5 kW
Napięcie znamionowe .....	400/690V 50Hz
Natężenie .....	14,8 Amp
4-biegunowy .....	1460 obr/min
Stopień ochrony.....	IP55
Norma .....	IEC 60034

**Zabudowa BBA**

Rama .....	ocynkowana ogniwo
Wymiary D x S x H .....	1800 x 1040 x 1405 mm
Zaczepek do unoszenia .....	jednopunktowy
Kieszenie na widły wózka.....	2 kieszenie
Piętrowanie .....	obudowy przystosowane do piętrowania
Panel sterujący .....	Zobacz strona 4

Wszystkie elementy elektryczne są oddzielone od części wodnej i zabezpieczone dodatkowymi drzwiami na tyle obudowy.




**Panel sterujący (możliwość konfiguracji)**

Mobilne pompy elektryczne w obudowie otwartej lub dźwiękochłonnej wyposażone w dodatkową zamykaną przestrzeń na panel sterujący. To w tym miejscu sterowanie pompy jest zabezpieczone i oddzielone od elementów związanych bezpośrednio z pompowaniem. Skonfiguruj swój agregat pompowy z jednym z poniższych sterowników.


**DOL**

<b>Rozruch bezpośredni</b>	Przy tej opcji pompa jest dostarczana bez dodatkowego elementu sterującego i zamykanej przestrzeni na panel sterujący. Aby zapobiec uszkodzeniom pompy użytkownik musi zapewnić właściwą metodę rozruchu.
----------------------------	---


**BASIC**

<b>Gwiazda-trójkąt</b>	W przypadku dostawy podstawowej pompa elektryczna BBA jest dostarczana z przełącznikiem gwiazda-trójkąt. Jest to możliwe tylko w przypadku pomp silnika o mocy do 30 kW i wystarczającej dostępnej mocy elektrycznej ze względu na wzrost prądu rozruchowego. (Pompa próżniowa zawsze pracuje razem z pompą główną)	
------------------------	--	---

**STANDARD**

<b>Soft Start</b>	Pakiet standardowy jest najbardziej popularny; elektryczna pompa BBA jest wyposażona w softstart. Ta kontrola silnika zapewnia płynny rozruch przy stałym przyspieszeniu, zmniejsza prąd rozruchowy i pozwala uniknąć niepotrzebnego obciążenia mechanicznego przez pompę. Kolejną zaletą jest ogranicznik liniowy, który zapobiega uszkodzeniu pompy przez uderzenie wodne.	
-------------------	--	---

**FALOWNIK**

<b>Przemiennik częstotliwości</b>	W modelu wyposażonym w falownik elektryczna pompa BBA jest wyposażona w napęd o zmiennej częstotliwości. Pozwala to regulować przepływ i ciśnienie wody poprzez dostosowanie prędkości silnika. Oprócz oszczędności energii, przemienniki częstotliwości oferują wiele funkcji i optymalną ochronę pompy. Jednostka jest również wyposażona w mocniejszy silnik, dzięki czemu agregat może pracować do 60 Hz.	
-----------------------------------	---	---

	<b>DOL</b>	<b>BASIC</b>	<b>STANDARD</b>	<b>FALOWNIK</b>
Automatyczna kontrola poziomu	X	X	✓	✓
PTC zabezpieczenie termiczne	X	X	✓	✓
Kierunek obrotów / zabezpieczenie przed utratą faz	X	✓	✓	✓
Licznik / dodatkowe oświetlenie/ włącznik	X	✓	✓	✓
Wyłącznik bezpieczeństwa	X	✓	✓	✓
Pompa próżniowa start/stop	X	X	✓	✓
Wyświetlacz multifunkcyjny	X	X	✓	✓

Omów wszystkie opcje ze swoim opiekunem lub dystrybutorem BBA Pumps.





### Wirnik kanałowy

Wirnik kanałowy wykonany z GGG40, żeliwa sferoidalnego, przelot 82 mm.



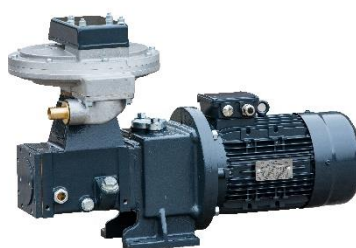
### Duże otwory inspekcyjne

Łatwy dostęp do wirnika bez potrzeby demontażu kolektorów.



### Łatwy dostęp do kontrolnek

Wszystkie wlewy oraz kontrolki poziomu płynów są łatwo dostępne



### System zasysania

Pompa próżniowa, Chłodzona powietrzem, wodoodporna, brak możliwości wycieku oleju. Możliwość odsysania 50 m<sup>3</sup> powietrza na godzinę.



### 4 –letnia ograniczona gwarancja

Nasza gwarancja obejmuje lata bądź motogodziny. Więcej szczegółów w książce gwarancyjnej.



### Instrukcja obsługi BA

Pełna instrukcja obsługi licząca ponad 200 stron, bogato ilustrowana.