



**Pompspecificaties:**

Type.....BA100K D193 K EX II 2G IIB T4  
 Max. capaciteit..... 130 m<sup>3</sup>/uur  
 Max. druk..... 15 mwk  
 Aansluitdelen ..... DN 100 (4")  
 Vuildoorlaat..... 80 mm (3,15")  
 Materiaal pomp..... Roestvast staal 316  
 Vacuümsysteem ..... BBA MP50  
 Motor..... 7.5 kW – Ex II 2G Ex de IIC T4  
 Voltage ..... 400/690 V  
 Frame ..... BF10-18  
 Gewicht (netto) ..... 1400 kg  
 ATEX codering ..... Complete unit EX II 2G IIB T4 Gb

**KENMERKEN**

**BA droogzelfaanzuigende pompen**

De ATEX pompen uit de BA-serie zijn ontworpen voor het verpompen van vloeistoffen met grote vaste bestanddelen. Dankzij hun volledig mechanische vacuümsysteem zuigen deze pompen snel aan, ook zonder vloeistof in het pomphuis. Door de speciale veiligheidsvoorzieningen aan de pomp, motor, frame en schakelkast, zijn deze pompsets geschikt voor gebruik in ATEX zones 1 en 2 (gas omgeving).

**ATEX pompsets voldoen aan de richtlijnen**

- Machinerichtlijn (richtlijn 2006/42/EG, zoals laatstelijk gewijzigd).  
 Laagspanningsrichtlijn (richtlijn 2006/95/EG, voor zover van toepassing).  
 In geval van een elektromotor – de EMC-richtlijn (richtlijn 2004/108/EG, zoals laatstelijk gewijzigd)  
 ATEX 95 richtlijnen (richtlijn 94/9/EG)
- - NEN-EN-ISO 12100
  - - NEN-EN 1127-1
  - - NEN-EN 13463-1
  - - NEN-EN 13463-5
  - - NEN-EN-IEC 60079-14
  - - NEN-EN-IEC 60204-1+A1+C11: 2006
  - - NEN-EN 809:1998+A1:2009/C1: 2010

**Totaalpakket ontworpen en gebouwd door BBA**

- Volledige in-house ontwerp & productie
- Meer dan 60 jaar ervaring in de markt
- Uitgebreide interne testfaciliteiten
- Modern, functioneel ontwerp
- Duurzame & milieuvriendelijke materialen
- Maatoplossingen beschikbaar

**Veiligheid & Documenten**

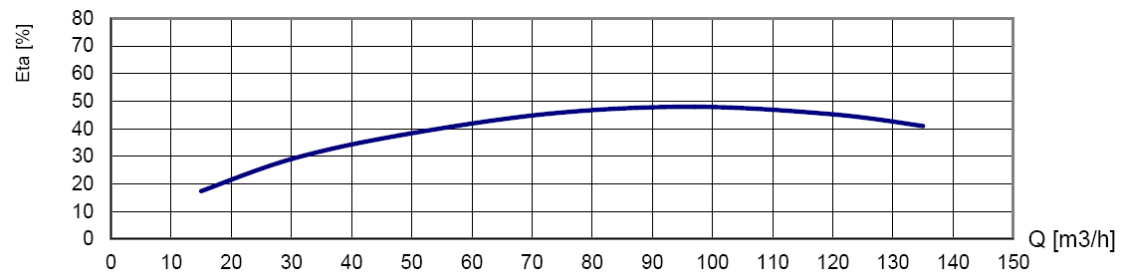
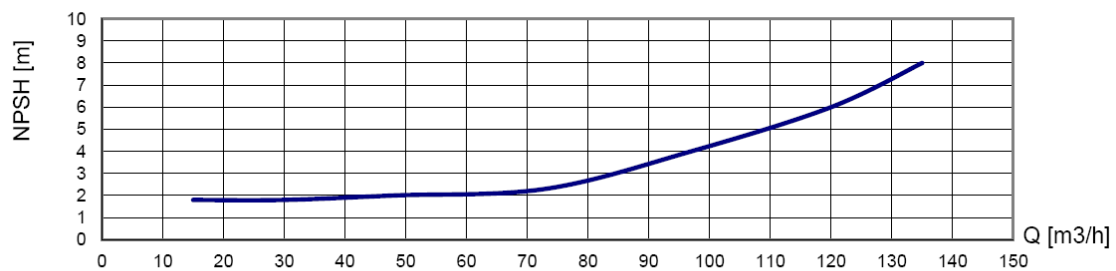
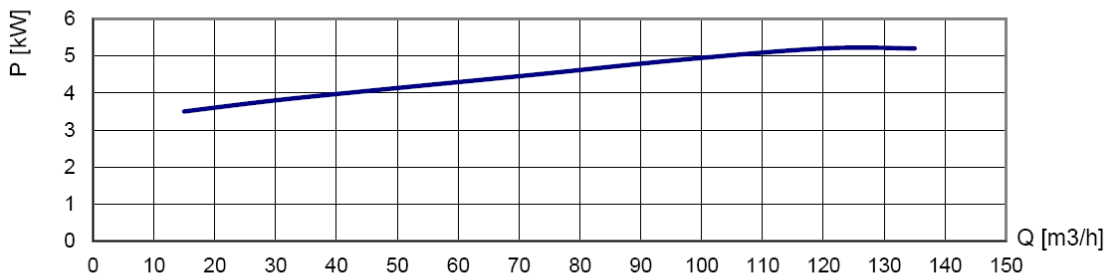
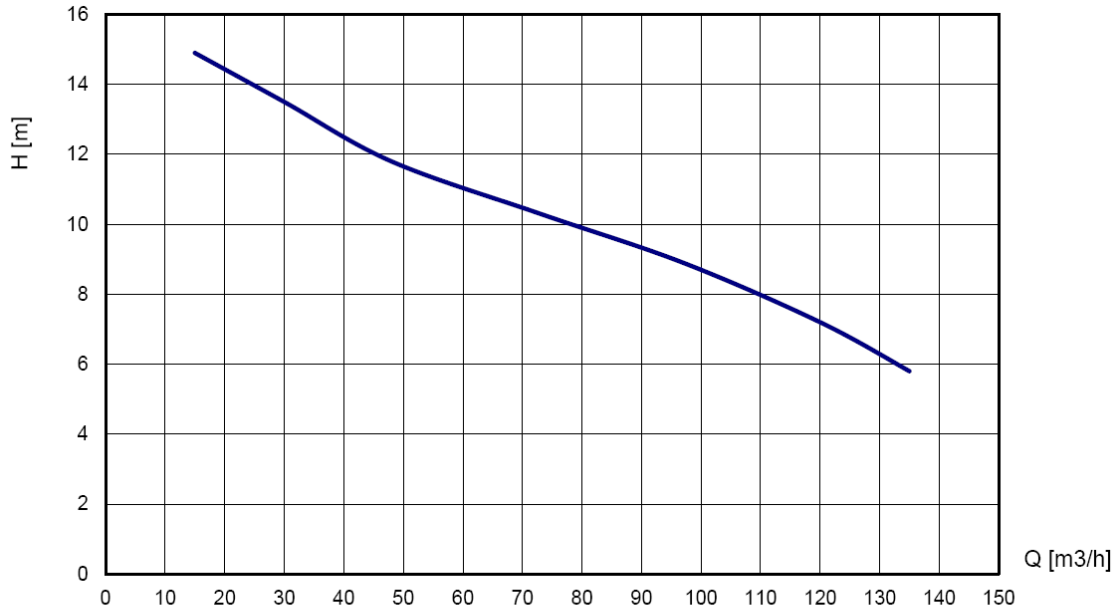
- Pompset is volledig ATEX gecertificeerd
- Temperatuurklasse T4 (135° Celsius)
- Maximale buitentemperatuur 40° Celsius
- Maximale vloeistoftemperatuur 65° Celsius
- Maximale druk in het systeem tot 6 bar
- Verpompen van vloeistoffen tot 50 mm<sup>2</sup>/s
- Uitgebreide ATEX gebruikershandleiding
- Werkinstructies & Conformiteitsverklaring
- 3.1 certificaat op aanvraag beschikbaar



Op dit specificatieblad gebruikte foto's zijn voor illustratieve doeleinden en kunnen afwijken van de werkelijkheid.

**POMPCURVES (1465 TPM)**

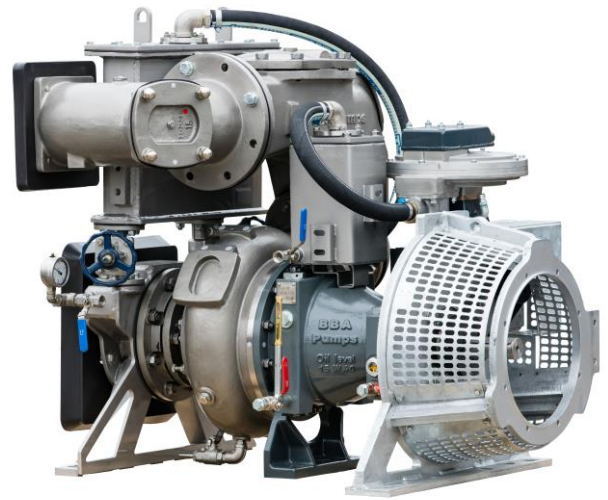
Continuous duty according ISO 9906



## STANDAARD TECHNISCHE SPECIFICATIES

### BBA droogzelfaanzuigende pomp

Pomptype.....	BA100K D193
Max. capaciteit.....	130 m <sup>3</sup> /uur
Max. opvoerhoogte.....	15 mwk
Waaier type.....	Kanaalwaaier
Vuildoorslaet.....	80 mm
Pomphuis.....	Roestvast staal 316
Waaier en slijtplaat.....	Roestvast staal 316
Pompas.....	Roestvast staal 316
Asafdichting.....	Mechanical seal
Loopvlakken.....	Sic/Sic
Elastomeren.....	Viton



### BBA vacuümsysteem

Pomptype.....	MP50 membraanpomp
Elastomeren MP50.....	EPDM
Luchtcapaciteit.....	Max. 50 m <sup>3</sup> /uur
Vacuümbereik.....	Max. 8 m
Aandrijving 230/400V.....	Elektromotor 2.2 kW – Ex II 2G Ex de IIC T4
Koppeling motor/MP.....	Atex ExII 2G Eex c IIB T4
Vlotterbak primair.....	Roestvast staal 316 (optioneel met handafsluiters voor een max. voordruk van 1.4 bar)
Vlotterbak secundair.....	Roestvast staal 316
Plaatklep.....	Roestvast staal 316 met viton terugslagklep

### Elektromotor hoofdpomp

Atex codering.....	Ex II 2G Ex de IIC T4
Vermogen.....	7.5 kW
Nominale spanning.....	400/690V 50Hz
Beschermklasse.....	IP55
Stroom (I nom.).....	17.2 Amp
4-polig.....	1460 TPM
Koppeling.....	Direct asverbinding zonder koppeling



### BBA schakelkast

Alle componenten die gebruikt worden voor de schakelkast voldoen aan de genoemde ATEX codering. Hieronder genoemde functies en beveiligingen zijn onderdeel van de standaard configuratie:  
De hoofdpomp schakelt aan/uit via een automatische sterddriehoek schakelaar voorzien van thermische beveiliging.  
De vacuumpomp schakelt DOL en is voorzien van een thermische beveiliging.  
Andere standaard componenten zijn: Hoofdschakelaar, noodstop, schakelaar Hand/O/Automaat, reset knop, storingslamp, urenteller achter venster in schakelkast, 2 vlotters vast gemonteerd in schakelkast met een kabellengte van 20meter. 50 meter voedingskabel voorzien van een CE stekker 32/5, aardekabels tussen componenten.

### BBA frame

Frame type.....	BF10-18
Afmetingen L x B x H.....	1800 x 1040 x 1400 mm
Basisframe.....	Vuurverzinkt en mag niet gespoten worden
Logistiek.....	Uitgerust met twee heftruckkokers en hijssoog
Stapelbaar.....	Frame is stapelbaar
Dakpanelen.....	Vuurverzinkte scharnierbare dakpanelen
Aardepunt.....	1 centraal aansluitpunt voor aardekabel
Lassen.....	Gekeurd door extern bedrijf

