

Stapelbarer Rahmen **BF10-23**

Pumpenbeschreibung:

ModellBA150E D285
 Max. Fördermenge430 m³/St.
 Max. Förderhöhe24 m
 Saug- Druckanschluß6" oder 8"
 Freier Durchgang80 mm
 LaufradHalb offenes Laufrad
 VakuumsystemBBA MP50
 Elektromotor22 kW - 4 pole
 Spannung400/690V 50 Hz
 MotorsteuerungSiehe Optionen Seite 4
 Rahmen oder GehäuseBF10-23 oder L10-23
 Gewicht (netto)1400 kg / 1500 kg

MERKMALE

BA Vakuumunterstützte Pumpe

Die Pumpen aus der BA-Reihe wurden mit Schwerpunkt auf Betriebssicherheit, Leistungsvermögen und Lebensdauer entwickelt. Das Vakuumsystem arbeitet zu 100 % mechanisch; dadurch ist es möglich, dass die Pumpen, auch unter trockenen Umständen, schnell nacheinander ansaugen können. Durch die robuste Konstruktion von sowohl Pumpe als auch Schallschutzkasten ist die BA-Reihe optimal für die Bau-Industrie geeignet.

Weltklasse Leistungen

Die BA-Reihe wurde gebaut, um auch unter der schwierigsten Anwendungen bei der Entwässerung und dem Umpumpen von Abwasser eingesetzt zu werden. Durch den Einsatz von hochleistungsfähigen Pumpen und otoren nach dem neuesten Stand der Technik liefern diese Pumpen maximale Leistungen zu minimalen Kosten, ganz nach der Betriebsphilosophie von 'Lowest cost of ownership'.

Elektrische Pumpen mit Schutzgehäuse

- Extrem niedriger Geräuschpegel
- Maximale Sicherheit im Betrieb
- Bessere Beständigkeit gegen Vandalismus
- Mehr Raum für Ihr Branding
- Optimaler Wetterschutz
- Minimale Alterung, daher wertbeständig

Gesamtpaket entwickelt und gebaut durch BBA Pumps

- Betriebseigener Entwurf und Produktion
- Über 60-jährige Erfahrungen auf diesem Markt
- Umfangreiche firmeneigene Testeinrichtungen
- Modernes und funktionelles Entwurf
- Dauerhafte und umweltfreundliche Materialien
- Kundenspezifische Lösungen möglich

Aftersales Service & Produkt-Unterstützung

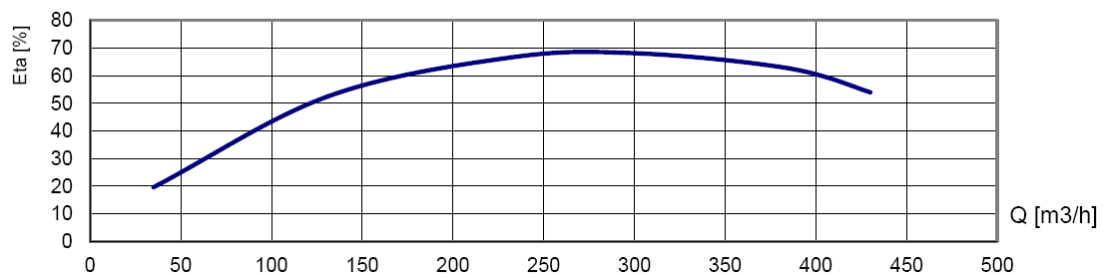
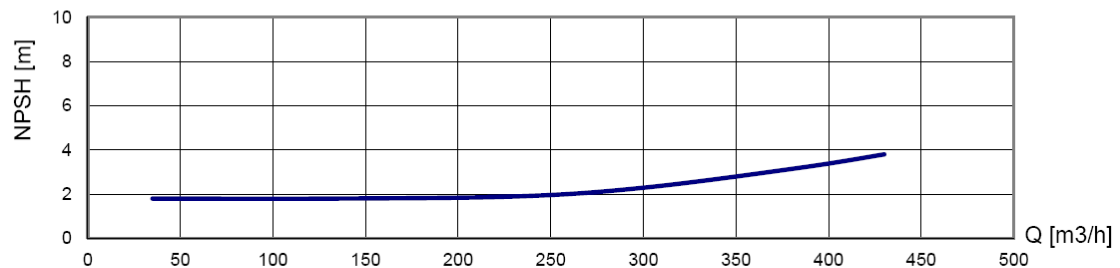
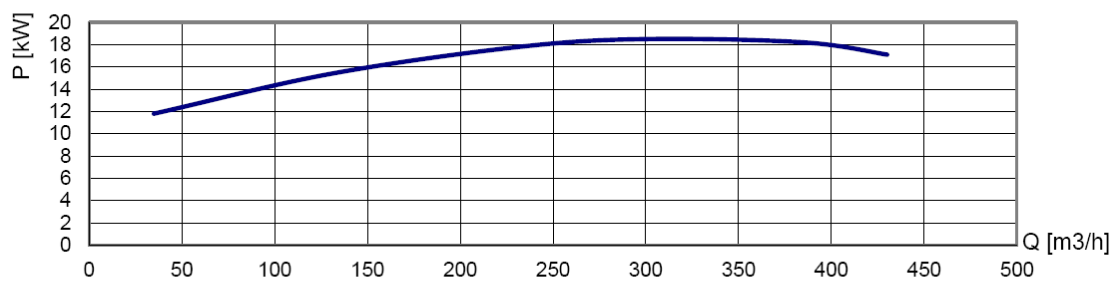
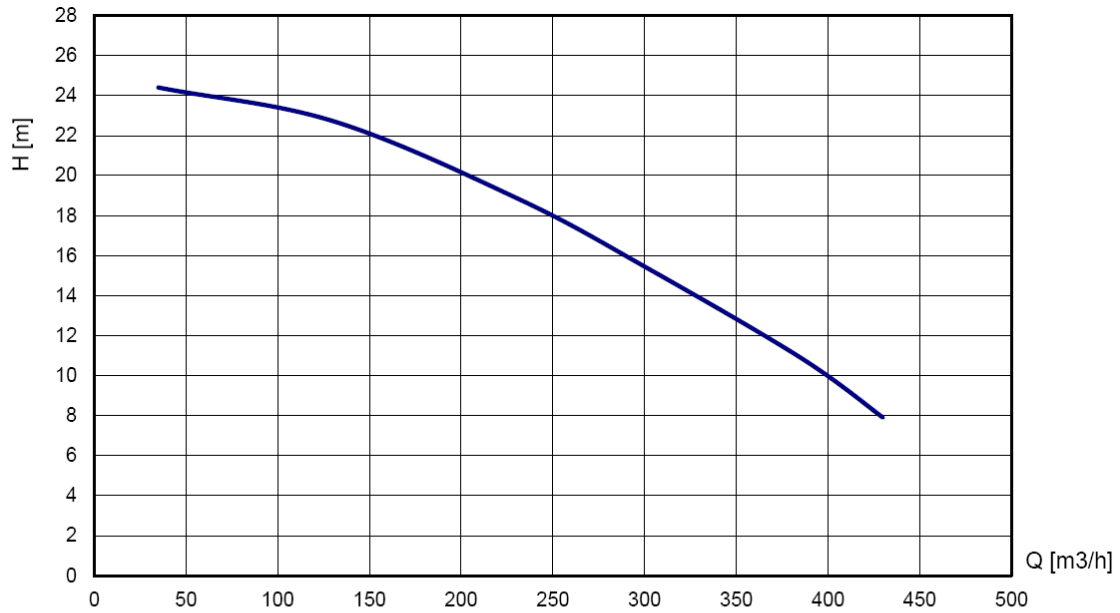
- Ein fester Lieferant für Teile und Ersatzteile sowie Zubehör
- 24-Stunden-Service-Hotline
- Spezielle Service-Abteilung im Haus
- Weltweites Vertriebsnetzwerk für Ersatzteile
- Optionaler Vor-Ort-Service weltweit
- Intensive Schulungen möglich (technisch und kaufmännisch), sowohl vor Ort als auch In-Haus



Schutzgehäuse **L10-23**

KENNLINIEN (1475 UPM)

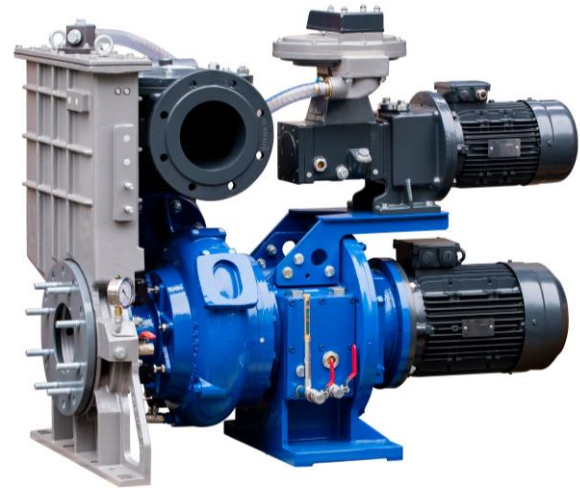
Dauerleistung laut ISO 9906



TECHNISCHE SPEZIFIKATIONEN

BBA Vakuumunterstützte Pumpe

Pumpenmodell.....	BA150E D285
Max. Fördermenge	430 m ³ /St.
Max. Förderhöhe	24 m
Laufgrad.....	Halb offenes Laufgrad
Freier Durchgang.....	80 mm
Pumpengehäuse	Grauguß GG20
Laufgrad.....	Chromguß 42CrM04
Verschleißplatte.....	Chromguß 42CrM04
Welle.....	C45
Wellendichtung	Gleitringdichtung
Gleitflächen.....	Tung/Sic
GLRD Gummi	Viton



BBA Vakuumsystem

Pumpenmodell.....	BBA MP50 Membranpumpe
Luftleistung	50 m ³ /St.
Max. Vakuum.....	8,5 m
Antrieb	E-motor 2.2 kW 400V
Schwimmerkasten	Aluminium
Rückschlagventil.....	Grauguss GG25
Material Ventil.....	Buna-N



Elektromotor

Motor.....	HMC3 180L-4
Motorleistung	22 kW
Spannung	400/690V
Frequenz.....	50 Hz
Drehzahl	1470 UPM
Effizienz	93 %
IE3	EC Directive 2005/32

Stapelbarer Rahmen oder Schutzgehäusen

BBA Rahmen.....	Galvanisiert
Abmessungen L x W x H.....	2300 x 1040 x 1404 mm
Hebeöse	Mit zentralem Lasthaken
Gabelstapler	Mit 2 Gabelstaplertaschen
Stapelbar	Kasten ist stapelbar
Motorsteuerung	Softstarter (Siehe Optionen Seite 4)

Alle elektronische Komponente sind in einem verschließbaren Schaltkasten, **trocken** und **sicher** geschützt.




MOTORSTEUERUNG (konfigurierbar)

Mobile Elektropumpen in stapelbaren Rahmen oder schallgedämpften Schutzgehäusen sind mit einem abschließbaren Fach ausgestattet. Hier werden die elektrischen Komponenten, z. B. die Motorsteuerung, sicher und trocken montiert. Konfigurieren Sie Ihre Pumpeneinheit mit einer der unten aufgeführten Motorsteuerungen.


DOL

Direkt Online	Bei der DOL-Lieferung wird die elektrische BBA-Pumpeneinheit ohne abschließbares Fach oder Motorsteuerung geliefert. Um Schäden an der Pumpe zu vermeiden, muss der Benutzer für eine korrekte Motoranlaufmethode sorgen.
----------------------	--


BASIC

Stern-Dreieck	Bei der Basic-Lieferung wird die elektrische BBA-Pumpeneinheit mit einem Stern-Dreieck-Schalter geliefert. Dies ist aufgrund des Spitzenstroms beim Anfahren nur bei Pumpen mit einer Motorleistung bis 30 kW und ausreichend verfügbarer elektrischer Leistung möglich. (Die Vakuumpumpe läuft immer zusammen mit der Hauptpumpe.)	
----------------------	---	---

STANDARD

Softstarter <i>Am beliebtesten</i>	Das Standard-Paket ist das beliebteste. Die elektrische BBA-Pumpeneinheit ist mit einem Softstarter ausgestattet. Diese Motorsteuerung gewährleistet ein sanftes Anlaufen mit konstanter Beschleunigung, reduziert den Anlaufstrom und vermeidet unnötige mechanische Beanspruchung der Pumpe. Ein weiterer Vorteil ist der lineare Stopp, der Schäden an der Pumpe durch Wasserschlag verhindert.	
--	---	---

VFD

Variable Frequency Drive	Bei der VFD-Variante ist die elektrische BBA-Pumpeneinheit mit einem Antrieb mit Frequenzumrichter ausgestattet. Dies ermöglicht Ihnen, die Pumpendrehzahl stufenlos zu erhöhen und zu verringern. Zusätzlich zur Energieeinsparung bietet ein Frequenzumrichter einen optimalen Schutz für Ihren Pumpensatz. Die Pumpe ist außerdem mit einem größeren Elektromotor mit mehr verfügbarer Leistung ausgestattet, sodass die Pumpe auch bis 60 Hz betrieben werden kann.	
---------------------------------	---	---

	DOL	BASIC	STANDARD	VFD
Automatische Niveauregelung	X	X	✓	✓
PTC-Überhitzungsschutz	X	X	✓	✓
Drehrichtungs- / Phasenausfallschutz	X	✓	✓	✓
Stundenzähler / Störungslampe / Schalter	X	✓	✓	✓
Notstopp gemäß „SIL 2“	X	✓	✓	✓
Vakuumpumpe automatisch ein/aus	X	X	✓	✓
Mehrsprachiges Display	X	X	✓	✓

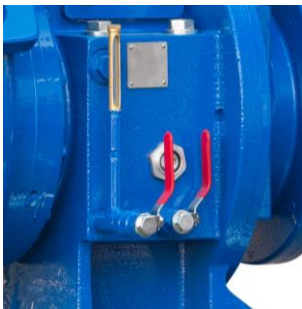
Besprechen Sie weitere spezifische Optionen mit Ihrem Kundenbetreuer oder Ihrem BBA Pumps-Händler.



Halb-Offenes Laufrad
Laufrad aus abriebfestem Chromguß (42CrMo4) gefertigt.



Große Inspektionsdeckel
Einfacher Zugang zum Schwimmerbehälter, Laufrad und Rückschlagventil.



Einfache Wartung
Ölstandschaußgläser, Ölablaßventile und Öleinfüllschrauben sind einfach zugänglich.



Vakuumsystem
Membranpumpe, luftgekühlt, wasserfest und ohne Ölverbrauch. Luftkapazität 50 m³ pro Stunde.



4 Jahr beschränkte Garantie
Die BBA beschränkte Garantie deckt Jahre oder Betriebsstunden je nachdem was zuerst eintritt. Für mehr Info, bitte konsultiere das BBA Garantiebuch.



Bedienungsanleitung
Umfangreiche Bedienungsanleitung mit wichtigen Informationen über die Pumpe, Installations- und Sicherheitshinweise. In mehreren Sprachen verfügbar.

Die Bilder dienen nur zur Illustration.