

Stapelframe **BF10-23**

Pompspecificaties:

Type.....	BA150E D285
Max. capaciteit.....	430 m ³ /uur
Max. druk.....	24 mwk
Aansluitdelen	6" of 8"
Vuildoorlaat.....	80 mm
Waaier type	Half-open waaier
Vacuümsysteem	BBA MP50
Motor.....	22 kW – 4 Polig
Voltage	400/690V 50 Hz
Motorbediening.....	Opties zie pagina 4
Frame of omkasting.....	BF10-23 of L10-23
Gewicht.....	1400 kg / 1500 kg

KENMERKEN

BA droogzelfaanzuigende pompen

De pompen uit de BA-serie zijn ontworpen met de nadruk op betrouwbaarheid, duurzaamheid en efficiency. Dankzij hun volledig mechanische vacuümsysteem zuigen deze pompen snel aan, ook zonder vloeistof in het pomphuis. Door de zware constructie van zowel de pomp als de omkasting zijn de pompen uit de BA-serie ideaal voor gebruik in de aannemerij- en verhuurmarkt.

Prestaties van wereldklasse

De BA-serie wordt ingezet in de meest veeleisende toepassingen. Dankzij het hoge rendement van de pompen en elektromotoren leveren de pompen maximale prestaties tegen minimale kosten. Dit sluit naadloos aan bij onze 'lowest cost of ownership'-filosofie.

Elektrische pompen in omkasting

- Extreem laag geluidsniveau
- Maximale veiligheid tijdens draaien
- Beter bestand tegen vandalisme
- Meer ruimte voor uw bedrijfslogo
- Optimale bescherming tegen weerslementen
- Minder last van veroudering dus waardevast

Totaalpakket ontworpen en gebouwd door BBA

- Volledige in-house ontwerp & productie
- Meer dan 60 jaar ervaring in de markt
- Uitgebreide interne testfaciliteiten
- Modern, functioneel ontwerp
- Duurzame & milieuvriendelijke materialen
- Maatoplossingen beschikbaar

Aftersales & productondersteuning

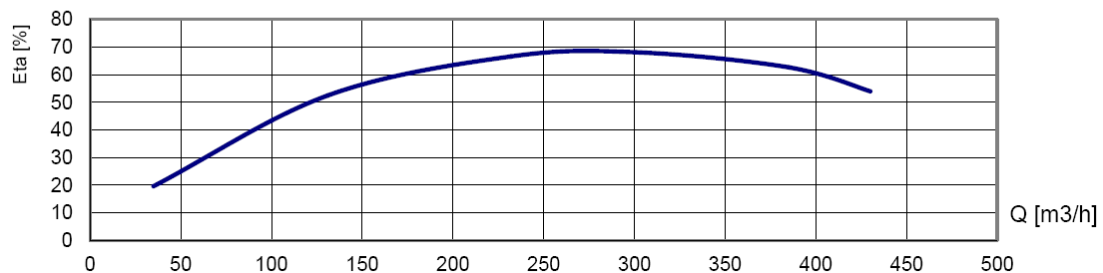
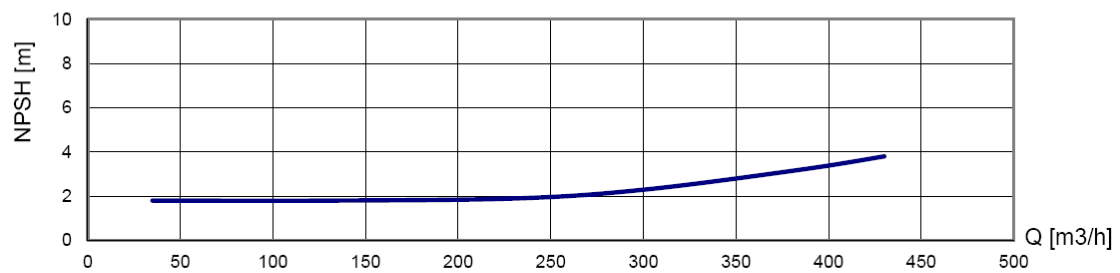
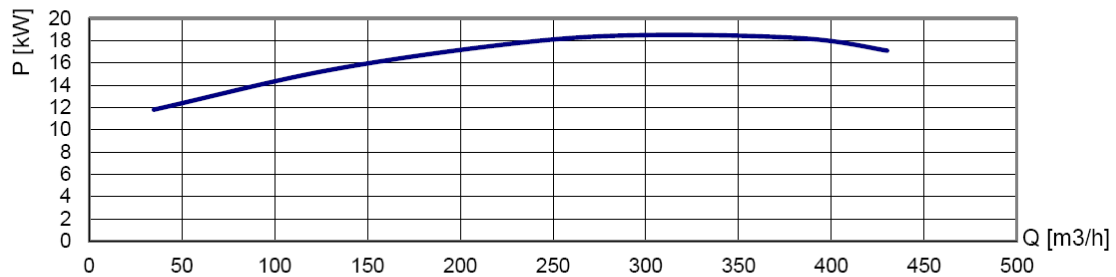
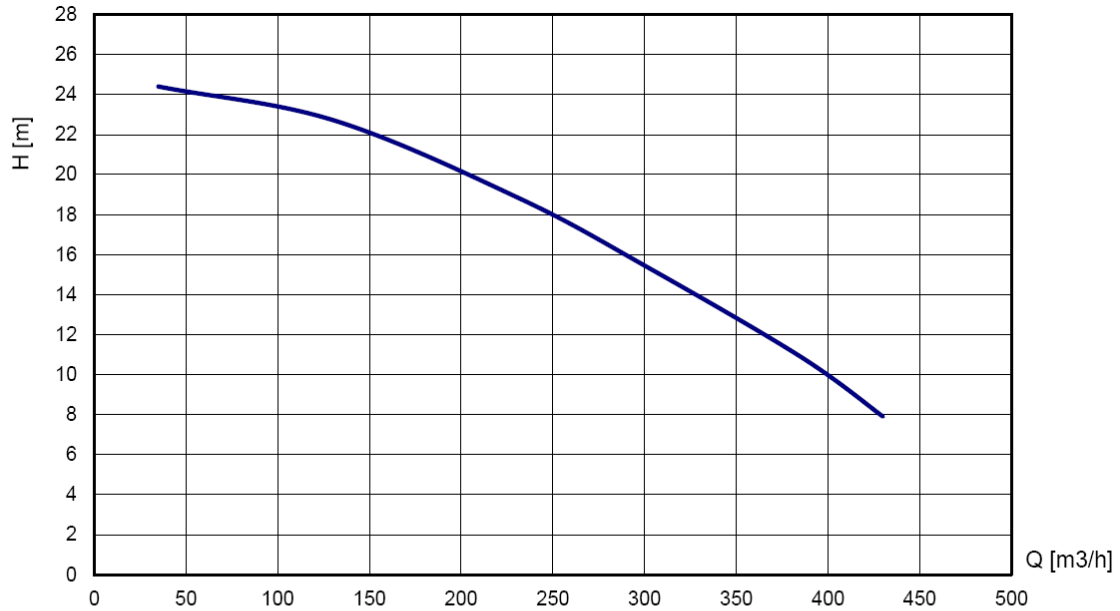
- Eén leverancier voor onderdelen en accessoires
- Speciale helpdesk voor storingen (24 uur per dag bereikbaar)
- Eigen service-afdeling
- Mondiaal distributienetwerk voor onderdelen
- Optioneel wereldwijd onderhoud op locatie
- Uitgebreide trainingsmogelijkheden beschikbaar (technisch & commercieel), op locatie of intern



Omkasting **L10-23**

POMPCURVES (1475 TPM)

Continuous duty according ISO 9906



STANDAARD TECHNISCHE SPECIFICATIES

BBA droogzelfaanzuigende pomp

Pomptype.....	BA150E D285
Max. capaciteit.....	430 m ³ /uur
Max. opvoerhoogte.....	24 mwk
Waaier.....	Half-open waaier
Vuildoorlaat.....	80 mm
Pomphuis.....	Gietijzer GG20
Waaier.....	Chrome Moly 42CrM04
Zelfreinigende slijtplaat.....	Chrome Moly 42CrM04 (snijgroeven)
Pompas.....	C45
Asafdichting.....	Mechanical seal
Loopvlakken.....	Tung/Sic
Seal rubbers.....	Viton

BBA vacuümsysteem

Pomptype.....	BBA MP50 membraanpomp
Luchtcapaciteit.....	50 m ³ /uur
Max. vacuüm.....	8.5 m
Aandrijving.....	Elektromotor 2.2kW - 400V
Start/stop.....	Volledig automatisch
Vlotterbak.....	Aluminium
Terugslagklep.....	Gietijzer GG25
Materiaal klep.....	Buna-N

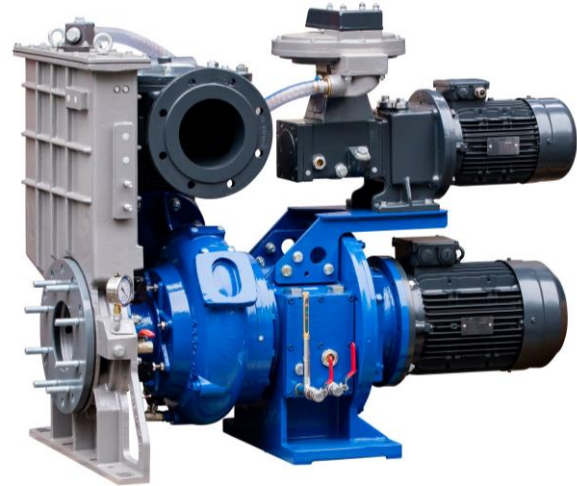
Elektromotor

Merk.....	Hoyer
Motortype.....	HMC3 180L-4
Vermogen.....	22 kW
Nominale spanning.....	400/690V 50Hz
Stroom (I nom.).....	40 Amp
4-polig.....	1470 TPM
Rendement.....	93 %
IE3.....	EC Directive 2005/32

BBA stapelframe of omkasting

Frame.....	Vuurverzinkt
Buitenmaten L x B x H.....	2300 x 1040 x 1405 mm
Hijzen.....	Voorzien van hijssoog
Heftruckkokers.....	Uitgerust met 2 heftruckkokers
Stapelbaar.....	Frame en omkasting zijn stapelbaar
Aansluitdelen.....	Zie pagina "optionele artikelen"
Bedieningspaneel.....	Softstarter (zie alternatieven op pagina 4)

Alle elektrische componenten **veilig** en **droog** achter een afsluitbare deur.




MOTORBEDIENING (configurabel)

Mobiele elektrische pompen in stapelframe of omkasting zijn voorzien van een afsluitbaar compartiment. Hierin worden de elektrische componenten – zoals de motorbediening – veilig en droog gemonteerd. Configureer uw pompset met een van de hieronder genoemde motorbedieningspakketen.


DOL

Direct On Line	Bij DOL levering wordt de elektrische BBA pompset kaal geleverd zonder afsluitbaar compartiment of motorbediening. Om pompschade te voorkomen dient de gebruiker zelf zorg te dragen voor een degelijke motorstartmethode.
-----------------------	---


BASIS

Ster-driehoek	Bij Basis levering wordt de elektrische BBA pompset geleverd inclusief een ster-driehoekschakelaar. Dit kan alleen bij pompen met een motorvermogen t/m 30 kW én voldoende beschikbaar elektrisch vermogen in verband met piekstroom tijdens opstarten. (De vacuumpomp draait altijd mee met de hoofdpomp)	
----------------------	---	---

STANDAARD

Softstarter <i>Meest verkocht</i>	Het Standaard pakket is het meest verkocht, de elektrische BBA pompset wordt voorzien van een softstarter. Deze motorbesturing zorgt voor een soepele start met constante acceleratie, verlaagt de inschakelstroom en voorkomt onnodige mechanische belasting op de pomp. Nog een voordeel is het lineair stoppen, hiermee voorkomt u pompschade door waterslag.	
---	---	---

VFD

Frequentieregelaar	Bij VFD levering wordt de elektrische BBA pompset voorzien van een frequentieregelaar. Hiermee kunt u de pomp traploos op- en aftoeren. Naast energiebesparing bieden frequentieregelaars veel functies en een optimale bescherming voor uw pompset. De pomp wordt tevens voorzien van een grotere elektromotor met meer beschikbaar vermogen zodat de pomp ook op 60 Hz kan draaien.	
---------------------------	--	---

	DOL	BASIS	STANDAARD	VFD
Automatische niveauregeling	X	X	✓	✓
PTC thermische beveiliging	X	X	✓	✓
Draairichting / faseverlies beveiliging	X	✓	✓	✓
Urenteller / storingslamp / schakelaar	X	✓	✓	✓
Noodstop volgens "SIL 2"	X	✓	✓	✓
Vacuumpomp automatisch aan/uit	X	X	✓	✓
Meertalig display	X	X	✓	✓

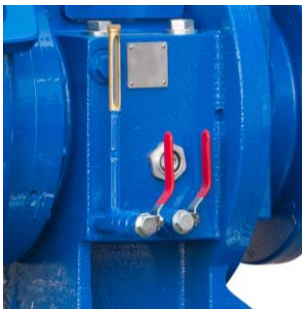
Bespreek overige specifieke opties met uw accountmanager of BBA Pumps distributeur.



Half-open waaier
Bestand tegen corrosie en
abrasieve vloeistoffen door
de materiaalsamenstelling
42CrM04.



Grote inspectiedeksels
Vlotterkamer, waaier en
terugslagklep eenvoudig te
bereiken.



Eenvoudige inspectie
Oliepeilglas, aftappunten en
vulpluggen zijn allen
gemakkelijk toegankelijk.



Vacuümsysteem
Membraanpomp,
Luchtgekoeld, waterbestendig
en geen olieconsumptie.
Luchtcapaciteit
50 m³ per uur.



4 Jaar BBA garantie
BBA garantie in jaren of
draaiuren, hetgeen het eerst
plaatsvindt. Raadpleeg het
BBA garantieboek voor
meer informatie.



Gebruikershandleiding
Uitgebreide gebruikers-
handleiding met belangrijke
informatie over de pomp,
pompinstallatie en
veiligheidsvoorschriften.
Beschikbaar in meerdere
talen.