

Rama z możliwością piętrowania **BF10-23**

**Specyfikacja techniczna pompy:**

Typ .....	BA150E D285
Maks.wydajność .....	430 m <sup>3</sup> /h
Maks.podnoszenie.....	24 m
Przyłącza .....	6" lub 8"
Przelot.....	80 mm
Typ wirnika .....	Półotwarty
System zasysania.....	BBA MP50
Silnik Elektryczny.....	22 kW – 4 biegunowy
Napięcie.....	400/690V 50 Hz
Sterowanie silnika.....	Zobacz strona 4
Rama i obudowa.....	BF10-23 lub L10-23
Waga .....	1400 kg / 1500 kg

**OPIS**

**Samozasysająca pompa odśrodkowa wspomagana pompą próżniową**

Pompy z serii BA zostały zaprojektowane ze szczególnym naciskiem na niezawodność oraz wytrzymałość. Sprawdzony w najtrudniejszych warunkach system próżniowego zasysania napędzany jest mechanicznie. Solidna konstrukcja sprawia że agregaty pompowe serii BA sprawdzają się doskonale podczas pracy ciągłej.

**Światowa jakość**

Agregaty pompowe BA zostały wyprodukowane aby spełnić wymagania pracy przy najbardziej wymagających zastosowaniach, przez najbardziej wymagających użytkowników. Pompy o wysokiej sprawności z napędem elektrycznym – największych światowych producentów, sprawiają że klient otrzymuje maksymalną wydajność przy minimalnych kosztach posiadania.

**Pompa elektryczna w obudowie**

- Bardzo niski poziom hałasu
- Maksymalnie zabezpieczona w trakcie pracy
- Większa odporność na skutki wandalizmu
- Więcej miejsca na Państwa oznakowanie
- Optymalna ochrona przed warunkami atmosferycznymi
- Doskonale zabezpieczona przed utratą wartości

**Agregaty pompowe BBA to sprawdzone rozwiązania:**

- Nowoczesne działy projektowania oraz produkcji
- Ponad 60 lat doświadczeń na międzynarodowym rynku
- Wszystkie agregaty poddawane są testom jakościowym
- Funkcjonalne i nowoczesne projekty
- Wytrzymałe i przyjazne środowisku materiały
- Możliwość indywidualnej zabudowy

**Obsługa posprzedażowa oraz wsparcie techniczne**

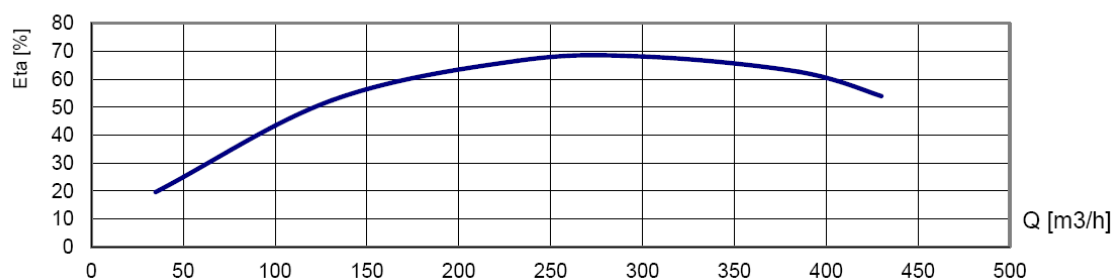
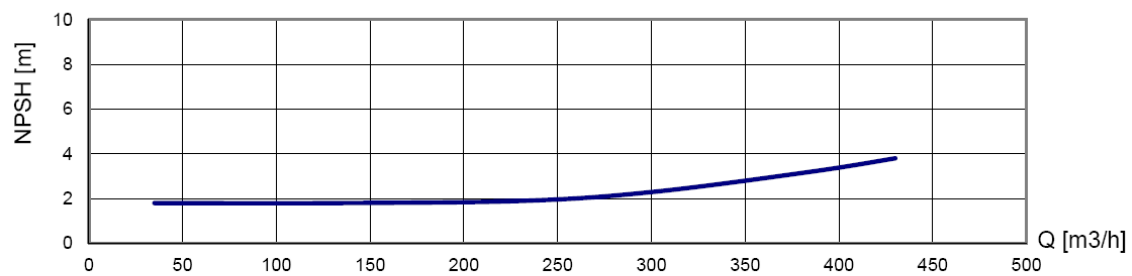
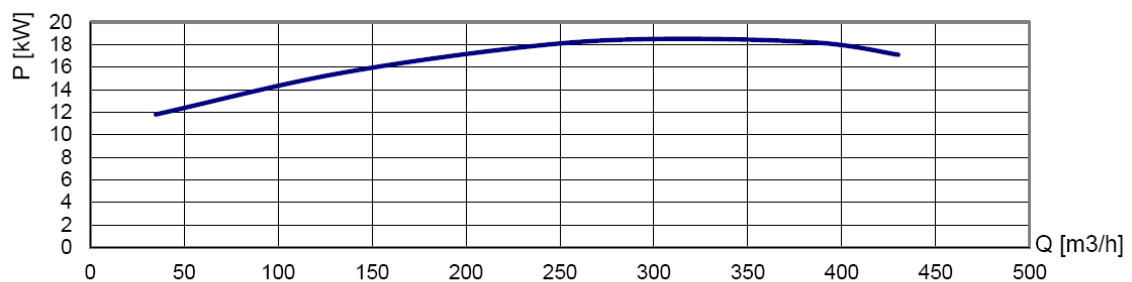
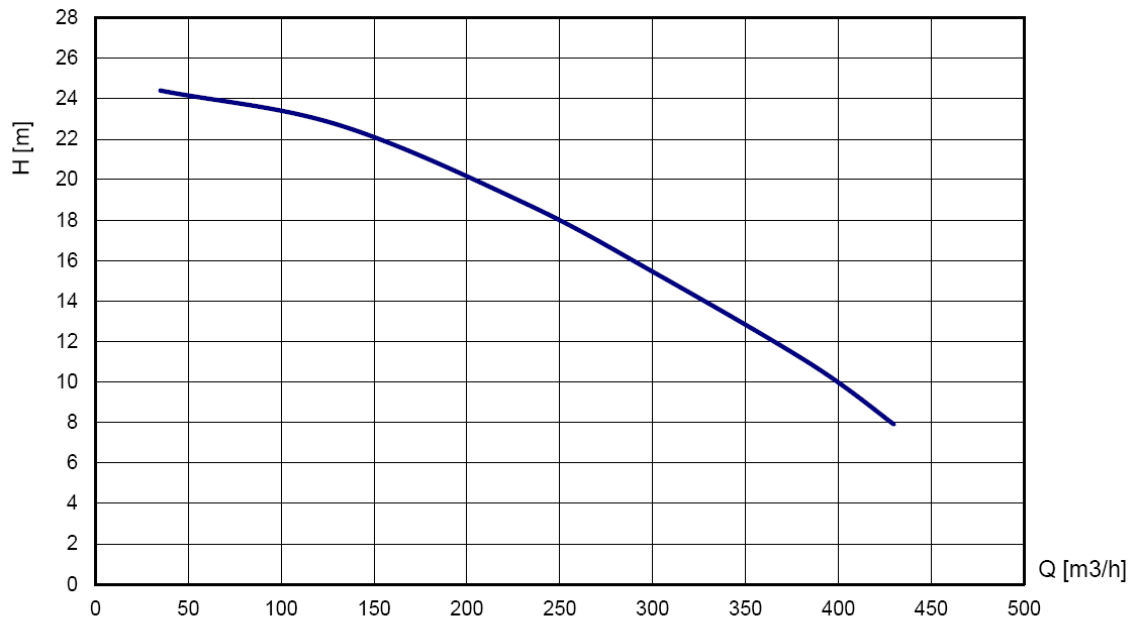
- Jeden dostawca części zapasowych i akcesoriów
- Wsparcie techniczne dla klientów
- Dedykowany dział serwisowy w fabryce producenta
- Globalna sieć dystrybucji części zamiennych
- Opcjonalne plany serwisowe
- Możliwość zorganizowania szkoleń zarówno w siedzibie firmy jak i u klienta



Obudowa **L10-23**

**KRZYWA PRACY (1475 obr./min)**

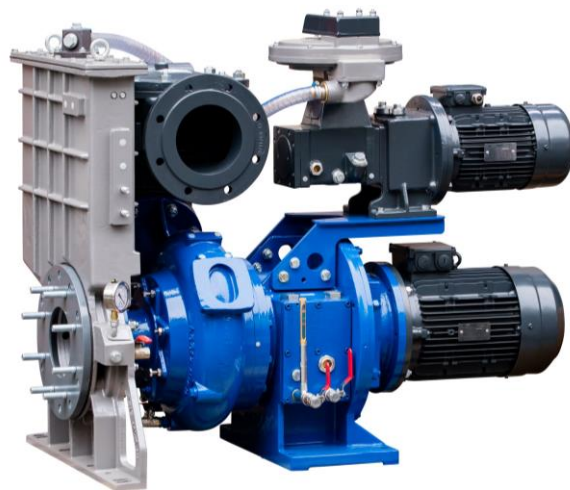
Zgodność z ISO 9906



### STANDARDOWA SPECYFIKACJA TECHNICZNA

#### BBA pompa automatycznie zasysająca

Typ pompy .....	BA150E D285
Wydajność maks .....	430 m <sup>3</sup> /h
Podnoszenie maks .....	24 m
Typ wirnika.....	Półotwarty
Przelot.....	80 mm
Korpus pompy.....	Żeliwo GG20
Wirnik.....	42CrM04
Samoczyszcząca pyta ścierna .....	42CrM04 (kanały tnące)
Wał pompy.....	C45
Uszczelnienie pompy.....	Mechaniczne
Uszczelnienie zewnętrzne .....	Węgielk wolframu / węgielk krzemu
Gumowa uszczelka .....	Viton



#### Próżniowy system zasysania BBA

Producent / typ .....	BBA MP50 / pompa membranowa
Wydajność zasysania .....	50 m <sup>3</sup> /h
Maks.próżnia .....	8,5 m
Napęd .....	Silnik elektryczny 2.2kW - 400V
Start/stop .....	W pełni automatyczne
Zbiornik pływaka.....	Aluminiowy
Zawór zwrotny .....	Żeliwo GG25
Dysk zaworu .....	Buna-N



#### Silnik elektryczny

Marka silnika.....	Hoyer
Typ silnika.....	HMC3 180L-4
Moc kW (Hp).....	22 kW (30 Hp)
Napięcie znamionowe .....	400/690V 50Hz
Natężenie .....	40 Amp
4-biegunowy .....	1470 obr/min
Wydajność .....	93 %
IE3 .....	EC Dyrektywa 2005/32

#### Zabudowa BBA

Rama .....	ocynkowana ogniowo
Wymiary D x S x H .....	2300 x 1040 x 1405 mm
Zaczep do unoszenia .....	jednopunktowy
Kieszenie na widły wózka.....	2 kieszenie
Piętrowanie .....	obudowy przystosowane do piętrowania
Panel sterujący .....	Softstart (inne opcje strona 4)

Wszystkie elementy elektryczne są oddzielone od części wodnej i zabezpieczone dodatkowymi drzwiami na tyle obudowy.




### Panel sterujący (możliwość konfiguracji)

Mobilne pompy elektryczne w obudowie otwartej lub dźwiękochłonnej wyposażone w dodatkową zamykaną przestrzeń na panel sterujący. To w tym miejscu sterowanie pompy jest zabezpieczone i oddzielone od elementów związanych bezpośrednio z pompowaniem. Skonfiguruj swój agregat pompowy z jednym z poniższych sterowników.


#### DOL

<b>Rozruch bezpośredni</b>	Przy tej opcji pompa jest dostarczana bez dodatkowego elementu sterującego i zamykanej przestrzeni na panel sterujący. Aby zapobiec uszkodzeniom pompy użytkownik musi zapewnić właściwą metodę rozruchu.
----------------------------	---


#### BASIC

<b>Gwiazda-trójkąt</b>	W przypadku dostawy podstawowej pompa elektryczna BBA jest dostarczana z przełącznikiem gwiazda-trójkąt. Jest to możliwe tylko w przypadku pomp silnika o mocy do 30 kW i wystarczającej dostępnej mocy elektrycznej ze względu na wzrost prądu rozruchowego. (Pompa próżniowa zawsze pracuje razem z pompą główną)	
------------------------	--	---

#### STANDARD

<b>Soft Start</b> <i>Najbardziej popularny</i>	Pakiet standardowy jest najbardziej popularny; elektryczna pompa BBA jest wyposażona w softstart. Ta kontrola silnika zapewnia płynny rozruch przy stałym przyspieszeniu, zmniejsza prąd rozruchowy i pozwala uniknąć niepotrzebnego obciążenia mechanicznego przez pompę. Kolejną zaletą jest ogranicznik liniowy, który zapobiega uszkodzeniu pompy przez uderzenie wodne.	
---	--	---

#### FALOWNIK

<b>Przeмиennik częstotliwości</b>	W modelu wyposażonym w falownik elektryczna pompa BBA jest wyposażona w napęd o zmiennej częstotliwości. Pozwala to regulować przepływ i ciśnienie wody poprzez dostosowanie prędkości silnika. Oprócz oszczędności energii, przeмиenniki częstotliwości oferują wiele funkcji i optymalną ochronę pompy. Jednostka jest również wyposażona w mocniejszy silnik, dzięki czemu agregat może pracować do 60 Hz.	
-----------------------------------	---	---

	DOL	BASIC	STANDARD	FALOWNIK
Automatyczna kontrola poziomu	✗	✗	✓	✓
PTC zabezpieczenie termiczne	✗	✗	✓	✓
Kierunek obrotów / zabezpieczenie przed utratą faz	✗	✓	✓	✓
Licznik / dodatkowe oświetlenie/ włącznik	✗	✓	✓	✓
Wyłącznik bezpieczeństwa	✗	✓	✓	✓
Pompa próżniowa start/stop	✗	✗	✓	✓
Wyświetlacz multifunkcyjny	✗	✗	✓	✓

Omów wszystkie opcje ze swoim opiekunem lub dystrybutorem BBA Pumps.



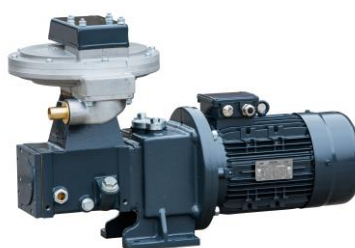
**Półotwarty wirnik**  
Odporny na korozję oraz ścieranie (42CrM04).



**Duże otwory inspekcyjne**  
Łatwy dostęp do wirnika bez potrzeby demontażu kolektorów.



**Łatwy dostęp do kontroltek**  
Wszystkie wlewy oraz kontrolki poziomu płynów są łatwo dostępne



**System zasysania**  
Pompa próżniowa, Chłodzona powietrzem, wodoodporna, brak możliwości wycieku oleju. Możliwość odsysania 50 m<sup>3</sup> powietrza na godzinę.



**4 –letnia ograniczona gwarancja**  
Nasza gwarancja obejmuje lata bądź motogodziny. Więcej szczegółów w książce gwarancyjnej.



**Instrukcja obsługi BA**  
Pełna instrukcja obsługi licząca ponad 200 stron, bogato ilustrowana.