
Stapelframe BF10-23
Pompspecificaties:

Type.....	BA150KS D285
Max. capaciteit.....	360 m ³ /uur
Max. druk.....	19 mwk
Aansluitdelen.....	DN150 (6")
Vuildoorlaat.....	100 mm
Waaier type.....	Schroefkanaalwaaier
Vacuümsysteem.....	BBA MP50
Motor.....	15 kW – 4 Polig
Voltage.....	400/690V 50 Hz
Motorbediening.....	Opties zie pagina 4
Frame of omkasting.....	BF10-23 of L10-23
Gewicht.....	1300 kg / 1400 kg

KENMERKEN
BA droogzelfaanzuigende pompen

De pompen uit de BA-serie zijn ontworpen met de nadruk op betrouwbaarheid, duurzaamheid en efficiency. Dankzij hun volledig mechanische vacuümsysteem zuigen deze pompen snel aan, ook zonder vloeistof in het pomphuis. Door de zware constructie van zowel de pomp als de omkasting zijn de pompen uit de BA-serie ideaal voor gebruik in de aannemerij- en verhuurmarkt.

Prestaties van wereldklasse

De BA-serie wordt ingezet in de meest veeleisende toepassingen. Dankzij het hoge rendement van de pompen en elektromotoren leveren de pompen maximale prestaties tegen minimale kosten. Dit sluit naadloos aan bij onze 'lowest cost of ownership'-filosofie.

Elektrische pompen in omkasting

- Extreem laag geluidsniveau
- Maximale veiligheid tijdens draaien
- Beter bestand tegen vandalisme
- Meer ruimte voor uw bedrijfslogo
- Optimale bescherming tegen weerelementen
- Minder last van veroudering dus waardevast

Totaalpakket ontworpen en gebouwd door BBA

- Volledige in-house ontwerp & productie
- Meer dan 70 jaar ervaring in de markt
- Uitgebreide interne testfaciliteiten
- Modern, functioneel ontwerp
- Duurzame & milieuvriendelijke materialen
- Maatoplossingen beschikbaar

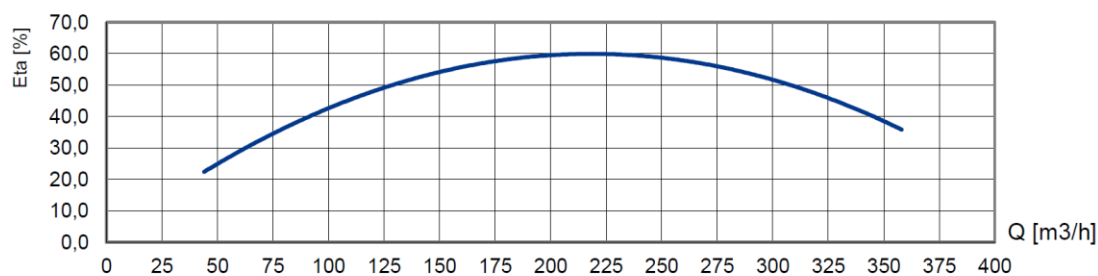
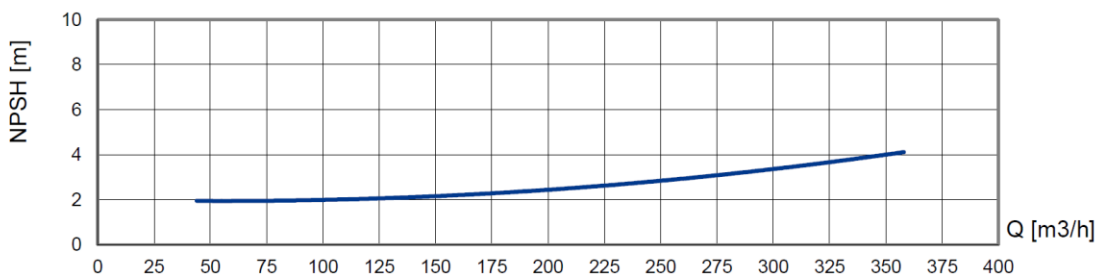
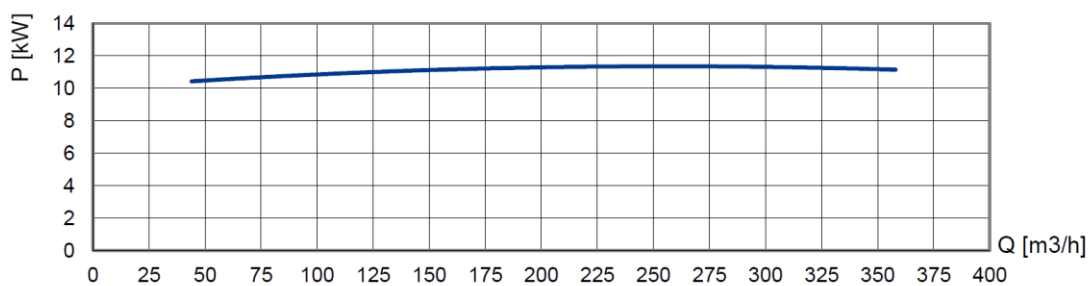
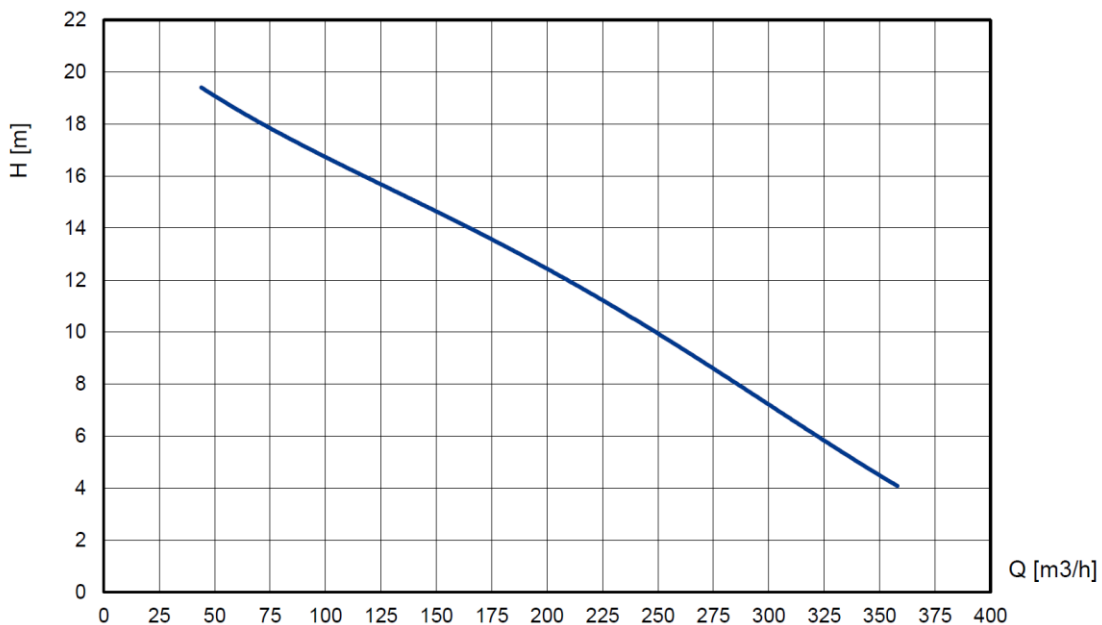
Aftersales & productondersteuning

- Eén leverancier voor onderdelen en accessoires
- Speciale helpdesk voor storingen (24 uur per dag)
- Eigen service-afdeling
- Mondiaal distributienetwerk voor onderdelen
- Optioneel wereldwijd onderhoud op locatie
- Uitgebreide trainingsmogelijkheden beschikbaar (technisch & commercieel), op locatie of intern


Omkasting L10-23

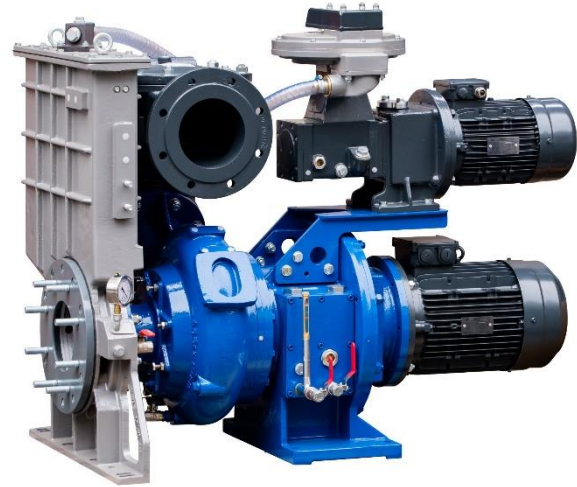
POMPCURVES (1475 TPM)

Continuous duty according ISO 9906



STANDAARD TECHNISCHE SPECIFICATIES
BBA droogzelfaanzuigende pomp

Pomptype.....	BA150KS D285
Max. capaciteit.....	360 m ³ /uur
Max. opvoerhoogte.....	19 mwk
Waaier.....	Schroefkanaalwaaier
Vuildoorlaat.....	100 mm
Pomphuis.....	Gietijzer GG25
Waaier met snijgroeven.....	Chrome Moly 42CrMo4
Zuigstuk met snijgroeven.....	Chrome Moly 42CrMo4
Sealplaat met snijranden.....	GG25
Pompas.....	42CrMo4 warmtebehandeld
Asafdichting.....	Mechanical seal
Loopvlakken.....	Tung/Sic
Seal rubbers.....	Viton


BBA vacuümsysteem

Pomptype.....	BBA MP50 membraanpomp
Luchtcapaciteit.....	50 m ³ /uur
Max. vacuüm.....	8,5 m
Aandrijving.....	Elektromotor 2,2 kW - 400V
Start/stop.....	Volledig automatisch
Vlotterbak.....	Aluminium
Terugslagklep.....	Gietijzer GG25
Materiaal klep.....	Buna-N


Elektromotor

Merk.....	Hoyer
Motortype.....	HMC 160L-4
Vermogen.....	15 kW
Nominale spanning.....	400/690V 50Hz
Stroom (I nom.).....	28,5 Amp
4-polig.....	1470 TPM
Rendement.....	92 %
Beschermingsklasse.....	IP55
Thermische beveiliging.....	PTC
Internationale standaard.....	IEC60034-30

BBA stapelframe of omkasting

Frame.....	Vuurverzinkt
Buitenmaten L x B x H.....	2300 x 1040 x 1405 mm
Hijzen.....	Voorzien van hijs oog
Heftruckkokers.....	Uitgerust met 2 hefttruckkokers
Stapelbaar.....	Frame en omkasting zijn stapelbaar
Aansluitdelen.....	Zie pagina "optionele artikelen"
Bedieningspaneel.....	Zie opties op pagina 4

Alle elektrische componenten **veilig** en **droog** achter een afsluitbare deur.




MOTORBEDIENING (configurabel)

Mobiele elektrische pompen in stapelframe of omkasting zijn voorzien van een afsluitbaar compartiment. Hierin worden de elektrische componenten – zoals de motorbediening – veilig en droog gemonteerd. Configureer uw pompset met een van de hieronder genoemde motorbedieningspakketen.


DOL

Direct On Line	Bij DOL levering wordt de elektrische BBA pompset kaal geleverd zonder afsluitbaar compartiment of motorbediening. Om pompschade te voorkomen dient de gebruiker zelf zorg te dragen voor een degelijke motorstartmethode.
-----------------------	---


SD

Ster-driehoek	Bij SD levering wordt de elektrische BBA pompset geleverd inclusief een ster-driehoekschakelaar. Dit kan alleen bij pompen met een motorvermogen t/m 30 kW én voldoende beschikbaar elektrisch vermogen in verband met piekstroom tijdens opstarten. (De vacuumpomp draait altijd mee met de hoofdpomp)	
----------------------	--	--

SS

Softstarter	Bij een SS pakket wordt de elektrische BBA pompset geleverd inclusief een softstarter. Deze motorbesturing zorgt voor een soepele start met constante acceleratie, verlaagt de inschakelstroom en voorkomt onnodige mechanische belasting op de pomp. Nog een voordeel is het lineair stoppen, hiermee voorkomt u pompschade door waterslag.	
--------------------	---	---

VFD

Frequentieregelaar	Bij VFD levering wordt de elektrische BBA pompset voorzien van een frequentieregelaar. Hiermee kunt u de pomp traploos op- en aftoeren. Naast energiebesparing bieden frequentieregelaars veel functies en een optimale bescherming voor uw pompset. De pomp wordt tevens voorzien van een grotere elektromotor met meer beschikbaar vermogen zodat de pomp ook op 60 Hz kan draaien. <i>(bij elektromotoren groter dan 45 kW wijzigt ook frame/omkasting)</i>	
---------------------------	---	---

	DOL	SD	SS	VFD
Automatische niveauregeling	X	X	✓	✓
PTC thermische beveiliging	X	X	✓	✓
Draairichting / faseverlies beveiliging	X	✓	✓	✓
Urenteller / storingslamp / schakelaar	X	✓	✓	✓
Noodstop volgens "SIL 2"	X	✓	✓	✓
Vacuumpomp automatisch aan/uit	X	X	✓	✓
Meertalig display	X	X	✓	✓

Bespreek overige specifieke opties met uw accountmanager of BBA Pumps distributeur.



Schroefkanaalwaaier

Deze speciaal ontwikkelde gesloten schroefwaaier is een echte afvalverwerker. Ook op hoge toerentallen, of bij veel luchtbellens, draait de pomp trillingvrij. De beste keuze voor rioolpompwerk.



Grote inspectiedeksels

Vlotterkamer, waaier en terugslagklep eenvoudig te bereiken.



Eenvoudige inspectie

Oliepeilglas, aftappunten en vulpluggen zijn allen gemakkelijk toegankelijk.



Vacuümsysteem

Membraanpomp, Luchtgekoeld, waterbestendig en geen olieverbod. Luchtcapaciteit 50 m³ per uur.



4 Jaar BBA garantie

BBA garantie in jaren of draaiuren, hetgeen het eerst plaatsvindt. Raadpleeg het BBA garantieboek voor meer informatie.



Gebruikershandleiding

Uitgebreide gebruikershandleiding met belangrijke informatie over de pomp, pompinstallatie en veiligheidsvoorschriften. Beschikbaar in meerdere talen.