
 Штабелируемая рама **BF10-23**
Технические характеристики:

Тип.....	BA150KS D285
Макс. производительность.....	360 м ³ /ч
Макс. напор	19 м
Соединения	DN150 (6")
Свободный проход	100 мм
Рабочее колесо	винтовое
Вакуумная система.....	BVA MP50
Двигатель	15 кВт – 4 полюса
Вольтаж	400/690В 50 Гц
Устройства управ. двигателем	см. на стр. 4
Рама или корпус	BF10-23 или L10-23
Вес (нетто).....	1300 кг / 1400 кг

ОПИСАНИЕ
ВА самовсасывающий насос

Конструкция насосов серии ВА обеспечивает надежность, эффективность и долгий срок службы. Полная механическая заливная система насосов серии ВА гарантирует быстрое всасывание и перекачивание жидкости. Благодаря надежной конструкции насоса и рамы насосы серии ВА являются идеальными для подрядных организаций.

Достижения мирового уровня

Насосы серии ВА разработаны для работы в самых трудных условиях при осушении и откачке сточных вод. Благодаря высокой эффективности насосов, а также электрическим двигателям IE3, насосы обеспечивают максимальную производительность при минимальных затратах, что полностью соответствует философии компании “минимальные эксплуатационные расходы”.

Преимущества электрических насосных агрегатов в корпусе

- Минимальный уровень шума
- Максимальная безопасность во время работы
- Защита от вандализма
- Возможность размещения рекламы
- Защита от воздействия факторов окружающей среды
- Высокая износостойкость

Конструкция и производство BVA Pumps

- Собственная разработка и производство
- Более 70 лет опыта в данной отрасли
- Обширные возможности для тестирования
- Современный и функциональный дизайн
- Долговечные и экологически чистые материалы
- Возможна индивидуальная разработка

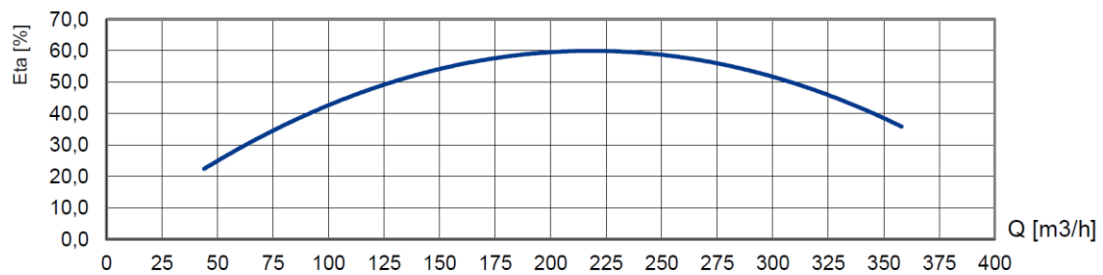
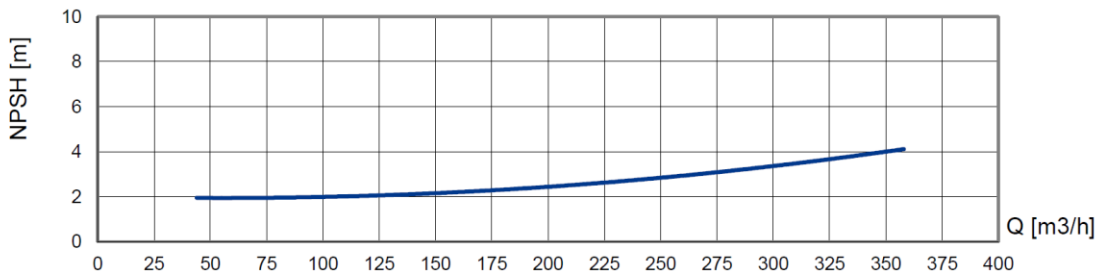
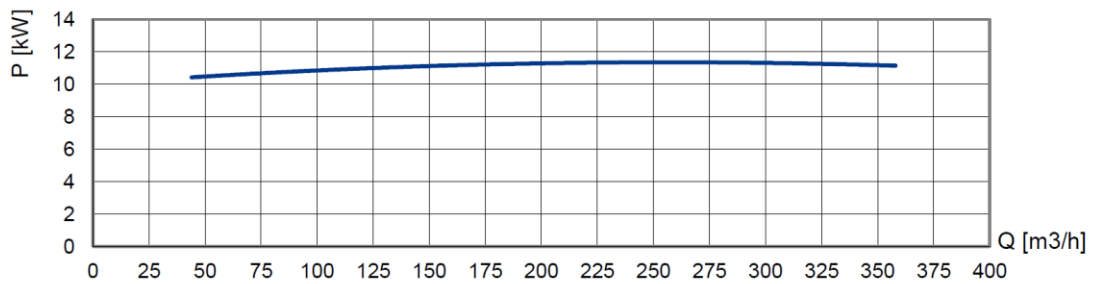
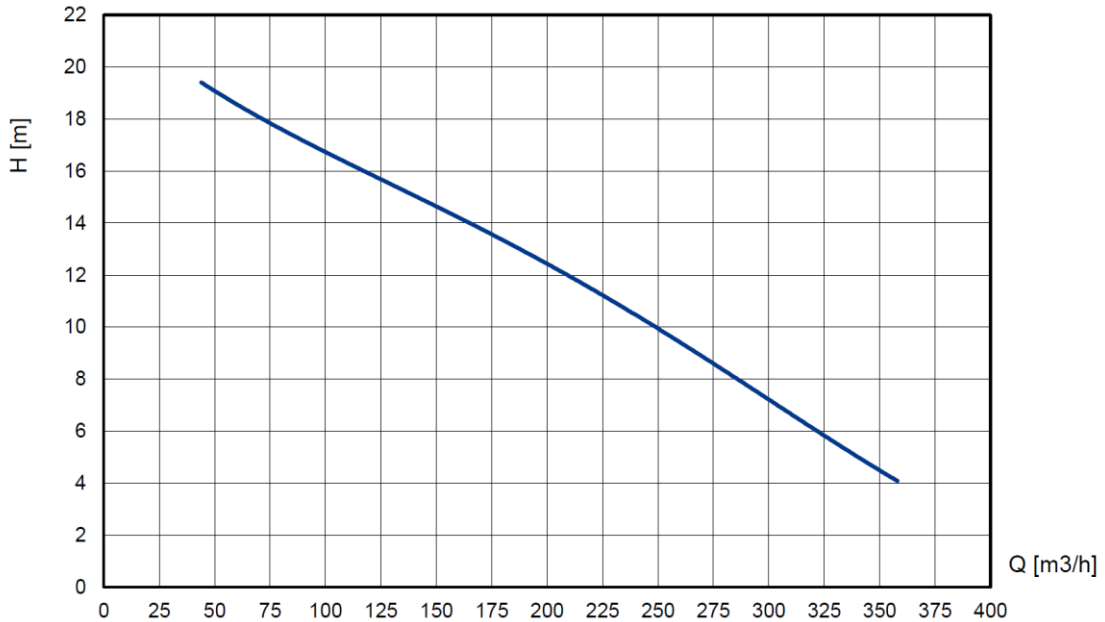
Послепродажное техническое обслуживание

- Запасные части и аксессуары от одного поставщика
- Специальная служба технической поддержки при неполадках (24 часа в сутки)
- Собственный отдел технического обслуживания
- Мировая дистрибьюторская сеть для поставки запасных частей
- Возможность обслуживания на месте в любой точке мира
- Возможность обучения персонала (технического и коммерческого) на месте или с выездом


 Штабелируемый корпус **L10-23**

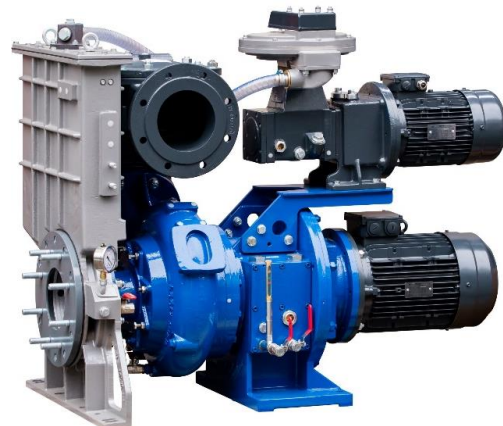
КРИВАЯ ХАРАКТЕРИСТИК НАСОСА (1475 об./мин)

В соответствии с ISO 9906



СТАНДАРТНАЯ ТЕХНИЧЕСКАЯ СПЕЦИФИКАЦИЯ
ВВА самовсасывающий насос

Тип насоса	BA150KS D285
Макс. производительность	360 м ³ /ч
Макс. напор	19 м
Тип рабочего колеса	винтовое
Свободный проход	100 мм
Насосная часть	чугун GG25
Рабочее колесо с режущими краями	42CrM04
Всасывающий патрубок	42CrM04
Задняя пластина с режущим элементом	GG25
Уплотнение вала	механ. уплотнение
Поверхности уплотнения	вольфрам/карбид кремния
Резиновые уплотнения	Viton


ВВА вакуумная система

Тип	ВВА вакуумный насос MP50
Производительность прокачки воздуха	50 м ³ /ч
Макс. вакуум	8,5 м
Привод	электрический 2,2кВт – 400В
Запуск/остановка	автоматическая система
Поплавковая камера	алюминий
Обратный клапан	чугун GG25
Задвижка обратного клапана	Buna-N


Двигатель электрический

Производитель	Noyer
Тип двигателя	НМС3 160L-4
Мощность двигателя	15 кВт (20 л.с.)
Напряжение	400/690В 50Гц
Сила тока	28 А
4-полюсный	1470 об./мин
КПД	92.1 %
IE3	EC Directive 2005/32

ВВА рама или корпус

Рама	сталь, горячее цинкование
Габариты Д x Ш x В	2300 x 1040 x 1405 мм
Возможность подъема	проушина для подъема краном
Возможность погрузки	2 захвата для вилки погрузчика
Возможность штабелирования	штабелируется
Устройство управления двигателем	см. на стр. 4

Электрические компоненты расположены в **сухом безопасном отсеке**, запираемом на ключ.




УСТРОЙСТВА УПРАВЛЕНИЯ ЭЛЕКТРОДВИГАТЕЛЕМ (на выбор)

Электрические компоненты насосных агрегатов как в раме, так и в корпусе, расположены в отдельном безопасном отсеке для защиты от попадания влаги. При заказе насосного агрегата необходимо выбрать устройство управления двигателем.


ПОСТАВКА DOL

Direct On Line - Прямой пуск	При выборе DOL , насосный агрегат поставляется без отсека для электрических компонентов и без устройства управления двигателем. Запуск двигателя надлежащим способом - ответственность заказчика.
---	--


ПОСТАВКА BASIC

Star-Delta Пуск «звезда – треугольник»	При выборе Basic, насосный агрегат поставляется с пуском «звезда-треугольник». Данная опция возможна только для двигателей до 30 кВт. Пиковый ток при запуске требует источник электроэнергии с соответствующей мощностью. Вакуумный насос работает исключительно одновременно с основным насосом.	
---	--	---

ПОСТАВКА STANDARD

Soft Starter Плавный пуск	Самая распространенная опция. При выборе Standard , насосный агрегат поставляется с устройством плавного пуска, что обеспечивает мягкий, постепенный запуск двигателя и защиту насосного агрегата от высокого пускового тока и механических перегрузок. Постепенный останов двигателя обеспечивает защиту от гидравлических ударов.	
--------------------------------------	--	--

ПОСТАВКА VFD

Variable Frequency Drive Пуск с помощью преобразователя частоты	При выборе VFD , насосный агрегат поставляется с пуском с помощью преобразователя частоты. Регулировка оборотов двигателя позволяет регулировать производительность и давление насосного агрегата. Опция VFD дает возможность не только экономить электроэнергию, но и имеет ряд других преимуществ, а также обеспечивает самую оптимальную защиту насоса. Насосные агрегаты с VFD оснащены более мощным двигателем, что позволяет работать с частотой тока 60Гц.	
--	--	---

	DOL	BASIC	STANDARD	VFD
Автоматическое управление с помощью поплавковых механизмов	✗	✗	✓	✓
Защита двигателя от перегрева	✗	✗	✓	✓
Защита от неправильного направления вращения и потери фазы	✗	✓	✓	✓
Счетчик часов / индикатор неисправности / переключатель	✗	✓	✓	✓
Аварийный останов двигателя SIL 2	✗	✓	✓	✓
Запуск / останов вакуумного насоса	✗	✗	✓	✓
Дисплей на различных языках	✗	✗	✓	✓

Более подробную информацию можно получить у представителя или дистрибьютора BVA Pumps.


Винтовое рабочее колесо

Благодаря специальной улучшенной конструкции винтового рабочего колеса насос легко перекачивает сточные воды с крупными твердыми включениями и волокнами и работает без вибраций, даже при высоких оборотах и подсосе воздуха. Идеальное решение для перекачивания сточных вод в байпас.


Большие смотровые отверстия

Легкий доступ к поплавковой камере, рабочему колесу и обратному клапану.


Удобный контроль

Удобный доступ к отверстиям для залива и слива масла.


Вакуумная система

Вакуумный насос, воздушное охлаждение, водостойкий, безмасляный. Производительность прокачки воздуха 50 м³/ч.


4 года гарантийного обслуживания

Срок действия гарантийного обслуживания насосов серии ВА составляет 4 года. Подробные условия гарантийных обязательств указаны в «Гарантийной книжке BBA».


Руководство по эксплуатации насосов серии ВА

Полное руководство по эксплуатации с данными о насосе, рекомендациями по установке и мерами безопасности. На нескольких языках.

Продукция может отличаться от изображения на фотографиях.